



Etablissement
Public Territorial

Séance ordinaire du conseil territorial du 09 novembre 2021
EXTRAIT DU REGISTRE DES DÉLIBÉRATIONS
DÉLIBÉRATION n°2021-11-09_2530

Villejuif – Accord de l’EPT Grand-Orly Seine Bièvre
pour la création d’une zone de préemption sur
le secteur ENS de l’Epi d’or

L’an deux mille vingt et un, le 09 novembre à 19h15 les membres du Conseil de l’EPT Grand-Orly Seine Bièvre se sont réunis en Mairie de Vitry-sur-Seine, en séance plénière ouverte par son président, Monsieur Leprêtre, sur convocation individuelle en date du 03 novembre 2021.

Ville	Nom	Présent	A donné pouvoir à	Vote
Villejuif	Mme ABDOURAHAMANE Rakia	Absent		P
Vitry-sur-Seine	M. AFFLATET Alain	Représenté	M. Dufour	P
Gentilly	M. AGGOUNE Fatah	Présent		P
Villeneuve-Saint-Georges	Mme AMKIMEL Saloua	Représentée	M. Bounegta	P
Le Kremlin-Bicêtre	Mme AZZOUG Anissa	Présente		P
Vitry-sur-Seine	M. BELL-LLOCH Pierre	Présent		P
Orly	Mme BEN CHEIKH Imène	Représentée	Mme Janodet	P
Vitry-sur-Seine	M. BENBETKA Abdallah	Représenté	M. Ben-Mohamed	P
Juvisy-sur-Orge	M. BENETEAU Sébastien	Présent		P
Vitry-sur-Seine	M. BEN-MOHAMED Khaled	Présent		P
Juvisy-sur-Orge	Mme BENSARSA REDA Lamia	Présente		P
Viry Chatillon	M. BERENGER Jérôme	Représenté	M. Vilain	P
Thiais	M. BEUCHER Daniel	Présent		P
Chevilly-Larue	Mme BOIVIN Régine	Présente		P
Le Kremlin-Bicêtre	M. BOUFRAINE Kamel	Absent		P
Cachan	Mme BOUGLET Maëlle	Absente		P
Villejuif	M. BOUNEGTA Mahrouf	Présent		P
Vitry-sur-Seine	M. BOURDON Frédéric	Présent		P
Ivry-sur-Seine	M. BOUYSSOU Philippe	Présent		P
Villeneuve-Saint-Georges	Mme CABILLIC Kati	Présente		P
Fresnes	Mme CHAVANON Marie	Présente		P
Athis-Mons	M. CONAN Gautier	Présent		P
Chevilly-Larue	Mme DAUMIN Stéphanie	Présente		P
Cachan	Mme DE COMARMOND Hélène	Présente		P
L’Hay-les-Roses	M. DECROUY Clément	Présent ⁽³⁾	Mme Cabillic ⁽⁴⁾	P
Arcueil	Mme DELAHAIE Carine	Absente		P
Thiais	M. DELL’AGNOLA Richard	Présent		P
Villeneuve-Saint-Georges	M. DELORT Daniel	Présent		P
Vitry-sur-Seine	Mme DEXAVARY Laurence	Représentée	M. Bourdon	P
Ivry-sur-Seine	Mme DORRA Maryse	Absente		P
Morangis	M. DUFOUR Jean-Marc	Présent		P
Vitry-sur-Seine	Mme EBODE ONDOBO Bernadette	Présente		P
Villejuif	M. GARZON Pierre	Représenté	Mme Leydier	P
Villeneuve-Saint-Georges	M. GAUDIN Philippe	Représenté	M. Beucher	P
Choisy-le-Roi	Mme GAULIER Danièle	Présente		P
Villeneuve-le-Roi	M. GONZALES Didier	Présent		P
Villeneuve-le-Roi	Mme GONZALES Elise	Représentée	M. Gonzales	P
Ablon-sur-Seine	M. GRILLON Eric	Représenté	Mme Troubat	P
Athis-Mons	M. GROUSSEAU Jean-Jacques	Représenté	M. Sac	P
Choisy-le-Roi	M. GUILLAUME Didier	Représenté	Mme Daumin	P
Choisy-le-Roi	M. ID ELOUALI Ali	Présent		P
Orly	Mme JANODET Christine	Présente		P
Vitry-sur-Seine	Mme KABBOURI Rachida	Présente		P
Villejuif	Mme KACIMI Malika	Présente		P
Vitry-sur-Seine	M. KENNEDY Jean-Claude	Présent		P
Ivry-sur-Seine	Mme KIROUANE Ouarda	Représentée	Mme Linek	P
Arcueil	Mme LABROUSSE Sophie	Présente		P

Vitry-sur-Seine	M. LADIRE Luc	Présent		P
Villejuif	M. LAFON Gilles	Présent		P
Paray-Vieille-Poste	Mme LALLIER Nathalie	Représentée	M. Dell'Agnola	P
Le Kremlin-Bicêtre	M. LAURENT Jean-Luc	Présent		P
Fresnes	Mme LEFEBVRE Claire	Représentée	M. Lipietz	P
Vitry-sur-Seine	Mme LEFEBVRE Fabienne	Représentée	M. Bell-Iloch	P
Vitry-sur-Seine	M. LEPRETRE Michel	Présent		P
Orly	M. LERUDE Renaud	Présent		P
L'Haÿ-les-Roses	M. LESSELINGUE Pascal	Représenté	M. Beneteau	P
Thiais	Mme LEURIN-MARCHEIX Virginie	Représentée	M. Segura	P
Villejuif	Mme LEYDIER Anne-Gaëlle	Présente		P
Athis-Mons	Mme LINEK Odile	Présente		P
Villejuif	M. LIPIETZ Alain	Présent		P
Vitry-sur-Seine	Mme LORAND Isabelle	Présente		P
Villeneuve-le-Roi	M. MAITRE Jean-Louis	Présent		P
Ivry-sur-Seine	M. MARCHAND Romain	Représenté	M. Bouyssou	P
Rungis	M. MARCILLAUD Bruno	Représenté	Mme Vermillet	P
Ivry-sur-Seine	M. MOKRANI Mehdi	Représenté	M. Mraïdi	P
Villejuif	Mme MORIN Valérie	Absente		P
Vitry-sur-Seine	Mme MORONVALLE Margot	Représentée	Mme Ebode Ondobo	P
L'Haÿ-les-Roses	M. MOUALHI Sophian	Présent ⁽¹⁾	M. Id Elouali ⁽²⁾	P
Ivry-sur-Seine	M. MRAIDI Mehrez	Présent		P
L'Haÿ-les-Roses	Mme NOWAK Mélanie	Représentée	M. Maitre	P
Choisy-le-Roi	Mme OSTERMEYER Sushma	Présente		P
Choisy-le-Roi	Mme OZCAN Conan	Représentée	Mme Osterrmeyer	P
Choisy-le-Roi	M. PANETTA Tonino	Représenté	Mme Gaulier	P
Ivry-sur-Seine	M. PECQUEUX Clément	Représenté	M. Lafon	P
Ivry-sur-Seine	Mme PIERON Marie	Représentée	Mme Boivin	P
Fresnes	M. PIROLI Yann	Représenté	M. Lerude	P
Cachan	M. RABUEL Stéphane	Représenté	M. Vielhescaze	P
Athis-Mons	M. SAC Patrice	Présent		P
Viry Chatillon	M. SAUERBACH Laurent	Présent		P
Ivry-sur-Seine	Mme SEBAIHI Sabrina	Représentée	M. Taupin	P
Thiais	M. SEGURA Pierre	Présent		P
L'Haÿ-les-Roses	Mme SOURD Françoise	Représentée	Mme Bensarsa Reda	P
Athis-Mons	Mme SOW Fatoumata	Représentée	M. Conan	P
Valenton	Mme SPANO Cécile	Présente		P
Chevilly-Larue	M. TAUPIN Laurent	Présent		P
Choisy-le-Roi	M. THIAM Moustapha	Présent		P
Gentilly	Mme TORDJMAN Patricia	Représentée	M. Aggoune	P
Viry Chatillon	Mme TROUBAT Aurélie	Présente		P
Fresnes	Mme VALA Cécilia	Présente		P
Morangis	Mme VERMILLET Brigitte	Présente		P
Vitry-sur-Seine	Mme VEYRUNES-LEGRAIN Cécile	Représentée	M. Leprêtre	P
Villeneuve-Saint-Georges	M. VIC Jean-Pierre	Représenté	M. Delort	P
Cachan	M. VIELHESCAZE Camille	Présent		P
Viry Chatillon	M. VILAIN Jean-Marie	Présent		P
Valenton	M. YAVUZ Métin	Représenté	Mme Spano	P
Le Kremlin-Bicêtre	M. ZINCIROGLU Lionel	Représenté	M. Thiam	P
Délégation Savigny-sur-Orge à titre consultatif	M. PELISSIER Pierre	Absent		
	Mme TOULLEC Jeannine	Absente		

(1) jusqu'à la délibération n° 2531 / (2) à partir de la délibération n° 2532

(3) jusqu'à la délibération n° 2533 / (4) à partir de la délibération n° 2534

Secrétaire de Séance : Monsieur Sophian Moualhi

Nombre de Conseillers en exercice composant le Conseil de territoire 6 sièges vacants : 1 Arcueil / 5 Savigny-sur-Orge			96
N° de délibérations	Présents	Représentés	Votants
2493 à 2531	53	37	90
2532 à 2533	52	38	90
2534 à 2541	51	39	90

Exposé des motifs

Le Département a approuvé le 12 avril 2021 la création d'un périmètre d'espace naturel sensible (ENS) sur le secteur de l'Epi d'Or à Villejuif et L'Haÿ-les-Roses, au sein du périmètre de la ZAC Campus Grand Parc (ainsi que sur 3 autres sites au sein du territoire : les berges d'Orly, la grève d'Ivry-Vitry, la partie naturelle du parc interdépartemental des sports à Choisy et Villeneuve-Saint-Georges, pour lesquels une mise en cohérence des documents d'urbanisme par un zonage N est requis). La délibération a été transmise à l'EPT le 24 juin 2021 par courrier.

Concernant l'ENS de l'Epi d'or, une zone de préemption est instaurée au titre de l'ENS pour laquelle l'accord de l'EPT autorité compétente en matière de PLU, est requis, conformément à l'article L 215.1 du code de l'urbanisme. Cet accord permettra ensuite au Département d'effectuer les mesures de publicité légales rendant effective la zone de préemption. Cette zone de préemption est située sur la commune de Villejuif et limitée aux parcelles privées des jardins familiaux.

Le Conseil territorial est donc invité à délibérer pour donner son accord sur cette zone de préemption au titre de l'ENS du secteur Epi d'or à Villejuif.

DELIBERATION

Vu le Code Général des Collectivités Territoriales et notamment ses articles L5211-9 et L5211-10 et L5219-2 et suivants ;

Vu l'article L215.1 du code de l'urbanisme ;

Vu le décret n°2015-1665 du 11 décembre 2015 relatif à la métropole du Grand Paris et fixant le périmètre de l'établissement public territorial Grand-Orly Seine Bièvre dont le siège est à Vitry-sur-Seine ;

Vu l'avis de la commission permanente ;

Vu les statuts de l'Etablissement Public Territorial Grand-Orly Seine Bièvre et notamment sa compétence en matière de Plan Local d'Urbanisme ;

Vu la délibération du Conseil Départemental du Val de Marne n°2018-3-4.5.26 du 25 juin 2018 approuvant le Plan vert départemental 2018-2028 ;

Vu la délibération du Conseil Départemental du Val de Marne n°2018-3-4.5.27 du 10 février 2020 approuvant le Schéma départemental des Espaces Naturels Sensibles 2018-2028 ;

Vu l'inscription en zone naturelle sensible (N) aux plans locaux d'urbanisme du secteur proposé au classement en ENS ;

Vu la délibération du Conseil départemental du Val de marne n° 2021-2-4.5.20 du 12 avril 2021 ;

Considérant le courrier du Département du Val de Marne du 24 juin 2021, sollicitant l'EPT pour approuver la création d'une zone de préemption ENS au sein du secteur de l'Epi d'or à Villejuif ;

Entendu le rapport de Monsieur Le Président et sur sa proposition,

Le conseil territorial délibère et, à l'unanimité,

1. Donne son accord pour la création d'une zone de préemption sur le secteur Espace Naturel Sensible de l'Epi d'or à Villejuif, conformément au plan joint à la présente.
2. Charge le Président ou toute personne habilitée par lui, d'accomplir toutes les formalités nécessaires à l'exécution des présentes.

Votes : Pour 90

La présente délibération est certifiée exécutoire, étant transmise en préfecture le 16 novembre 2021 ayant été publiée le 16 novembre 2021



A Vitry-sur-Seine, le 12 novembre 2021
Le Président

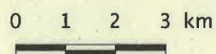
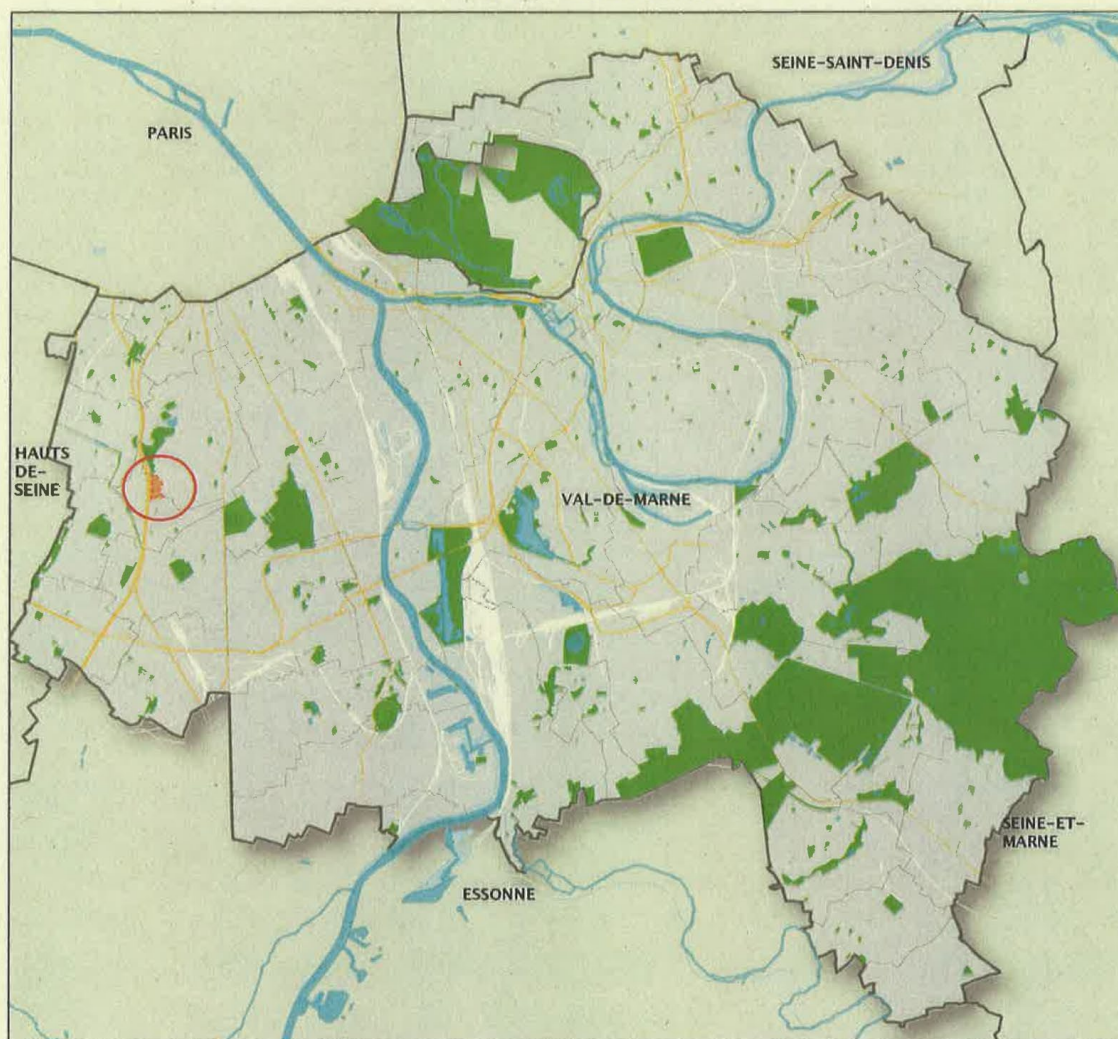
Michel LEFRETRE

Le présent acte peut faire l'objet d'un recours devant le Tribunal Administratif compétent dans un délai de deux mois à compter de sa notification et/ou sa publication.

**ANNEXEAU RAPPORT À L'ASSEMBLÉE DÉPARTEMENTALE
DU 12 AVRIL 2021**

**ESPACE NATUREL SENSIBLE
EXTENSION DE L'ESPACE NATUREL SENSIBLE DES HAUTES-BRUYÈRES
COMMUNES DE VILLEJUIF / L'HAÏ-LES-ROSES**

PLAN DE SITUATION

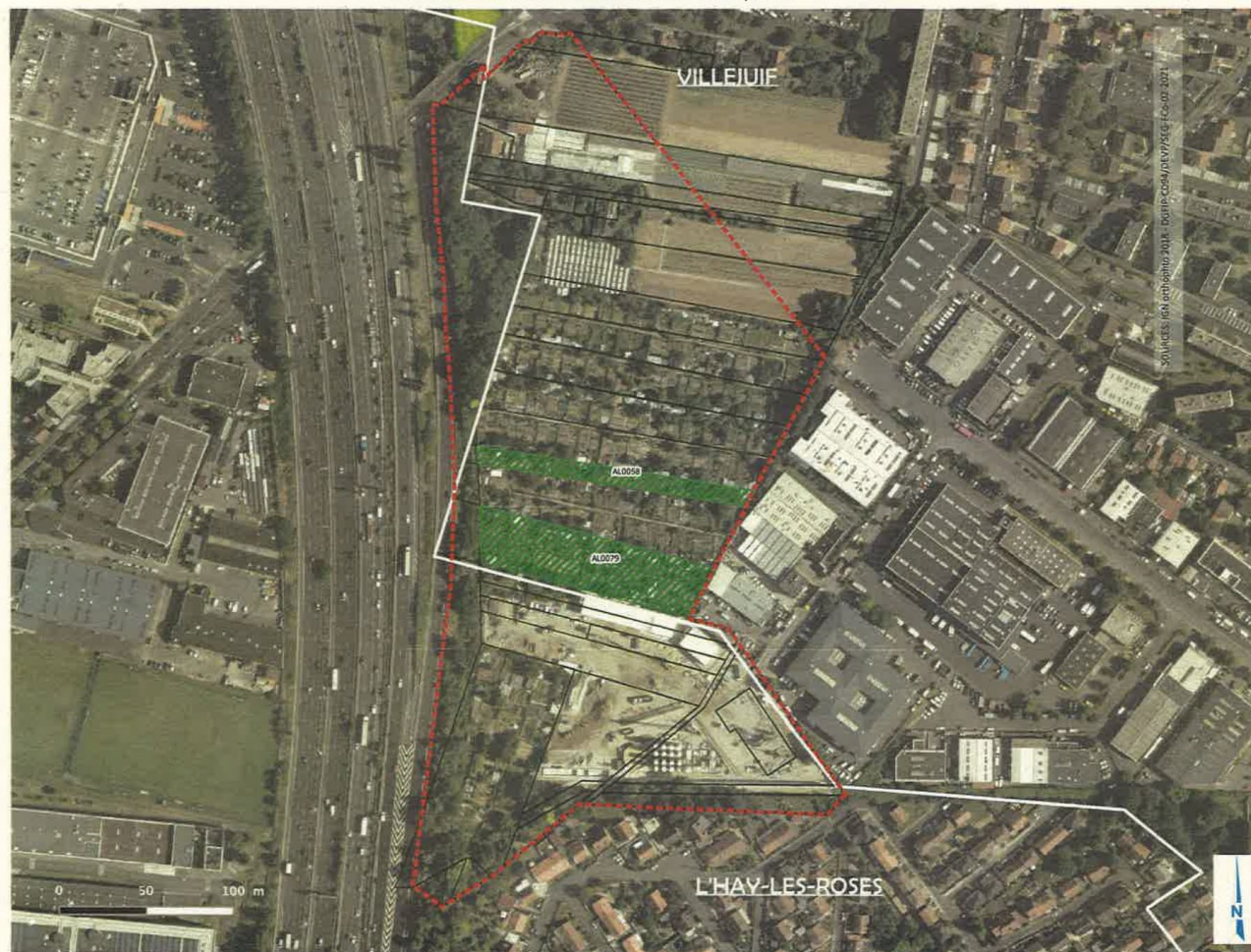


SOURCES: CD94-IDF-IGN



**VAL de
MARNE**
Le département
DEVP 5 MARS 2021

**ANNEXE À LA DÉLIBÉRATION DE L'ASSEMBLÉE DÉPARTEMENTALE
DU 12 AVRIL 2021
ZONE DE PRÉEMPTION
EXTENSION DE L'ESPACE NATUREL SENSIBLE DES HAUTES-BRUYERES
VILLEJUIF/L'HAY-LES-ROSES**



PARCELLE	COMMUNE	SUPERFICIE	TYPLOGIE
AL0058	Villejuif	1600	PRIVE
AL0079	Villejuif	4239	PRIVE

Zone de préemption ENS

 Superficie 5839 m²

 ENS:77687 m²