

# Commune de Viry-Chatillon





# OCCUPATION DU SOL ET CONSOMMATION D'ESPACES NATURELS ET AGRICOLES

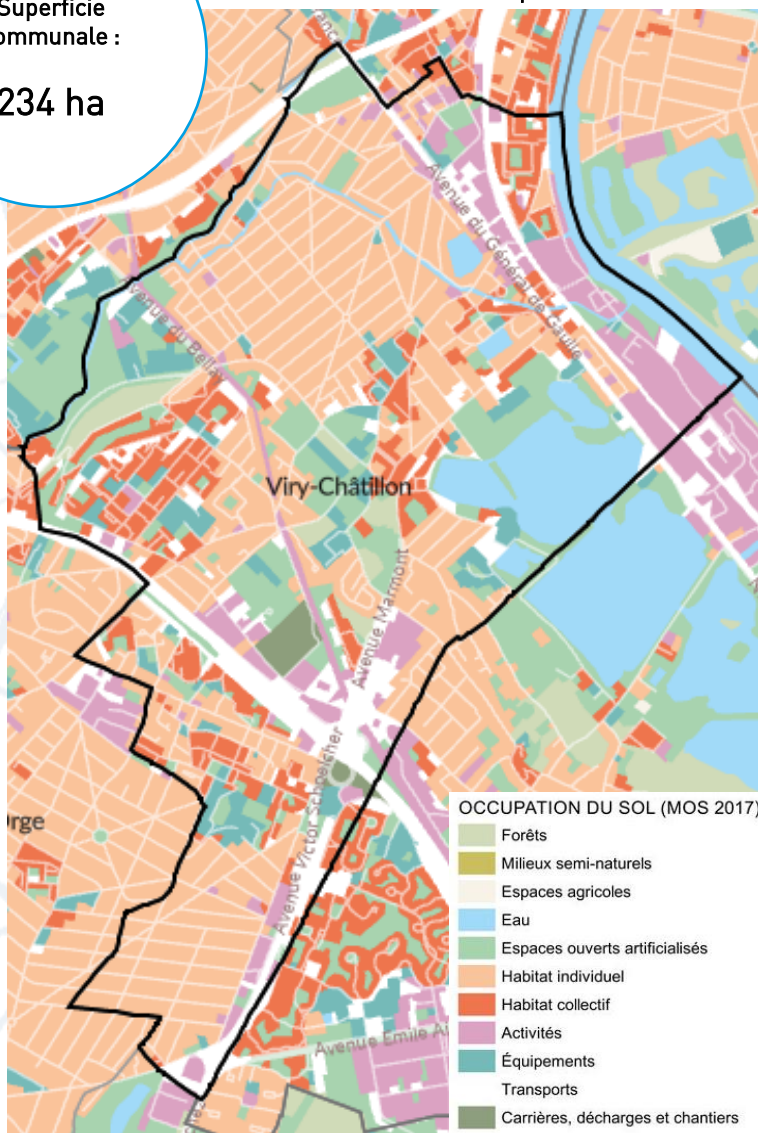
Superficie communale :  
**234 ha**

Mode d'occupation des sols en 2017

En 2017 :

- 76 %** d'espaces construits artificialisés dont 50% de logements
- 13 %** d'espaces ouverts artificialisés
- 2 %** d'espaces agricoles, forestiers et naturels

Source : Institut Paris Région, 2017



Source : Institut Paris Région, 2017

**2,4 ha** D'espaces consommés entre 2011 et 2021

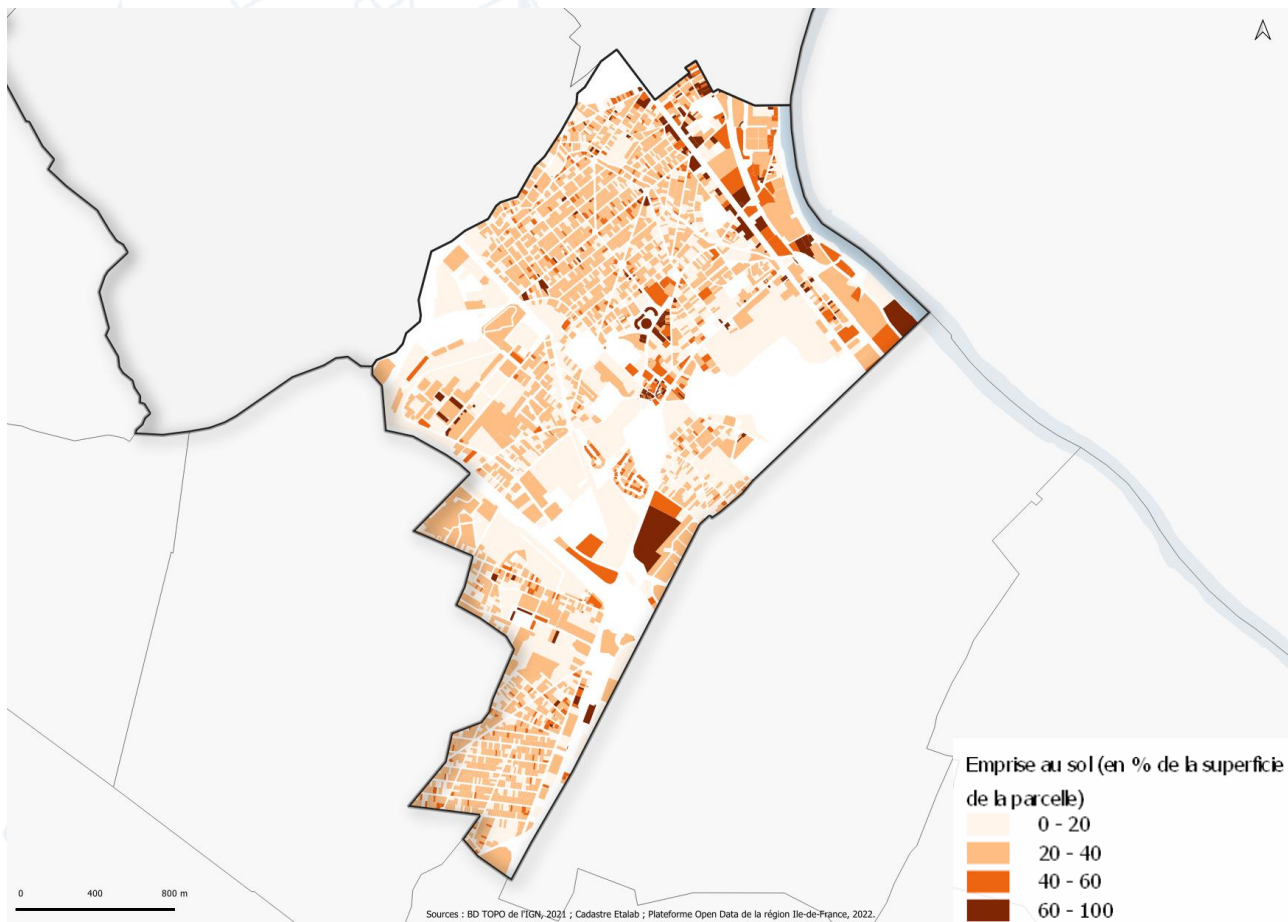
dont **1,7 ha** à vocation d'habitat et **0,7 ha** à vocation d'activités

Source : Portail de l'artificialisation des sols, 2021



## FORMES URBAINES ET DENSITÉS BÂTIES

### L'emprise au sol



Réalisation Espace Ville



Une emprise au sol moyenne de

**28 %**

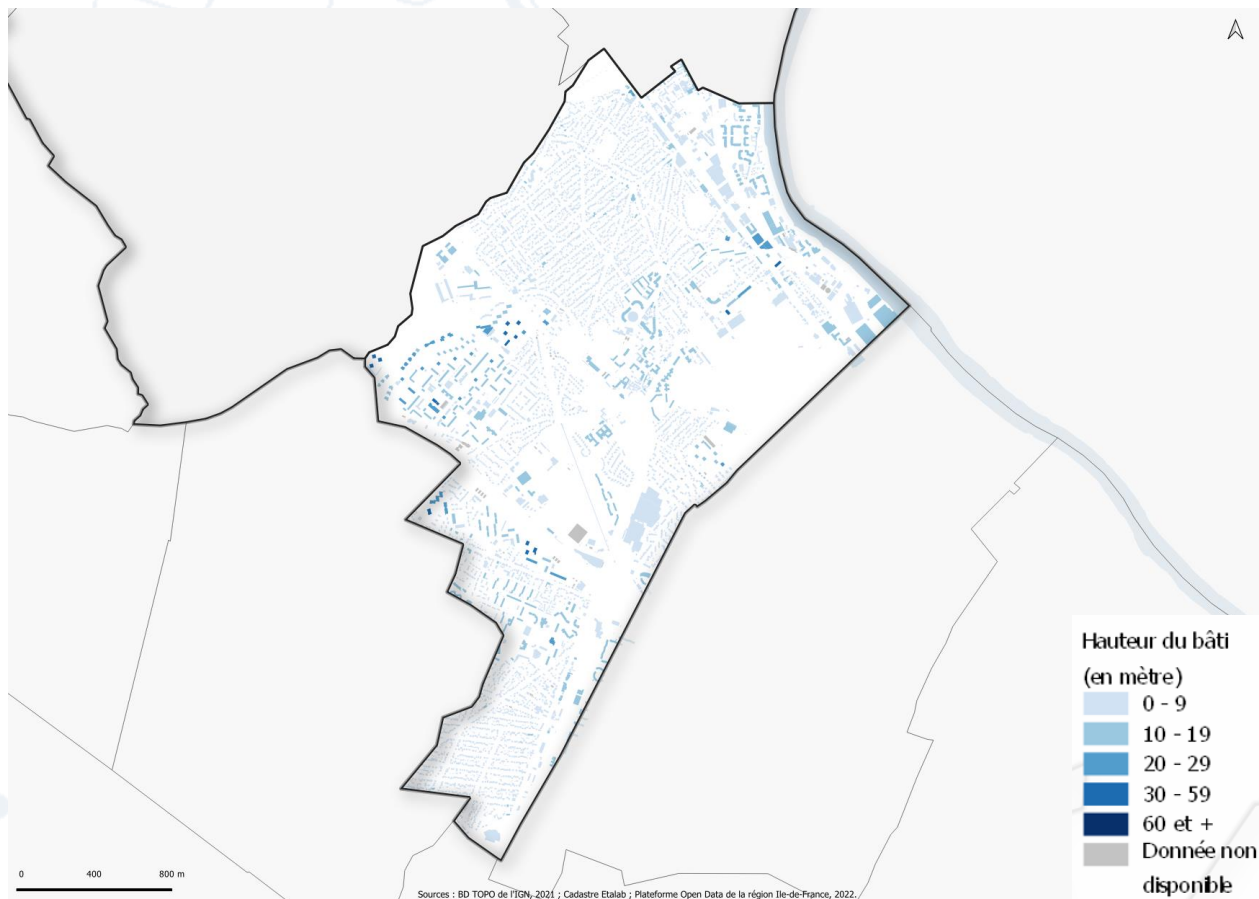
Des parcelles

Moyenne GOSB : 36 %

Des emprises au sol élevées, tout particulièrement au nord de la commune le long de la N7

## FORMES URBAINES ET DENSITÉS BÂTIES

### La hauteur du bâti



La hauteur correspond à celle indiquée dans la base de données BD TOPO. Quand elle n'existe pas mais que le nombre de niveaux est renseigné, la hauteur retenue correspond au nombre de niveaux multiplié par 3. Les données indisponibles correspondent aux bâtiments pour lesquels ni la hauteur, ni le nombre de niveaux ne sont indiqués par la BD TOPO. Réalisation Espace Ville

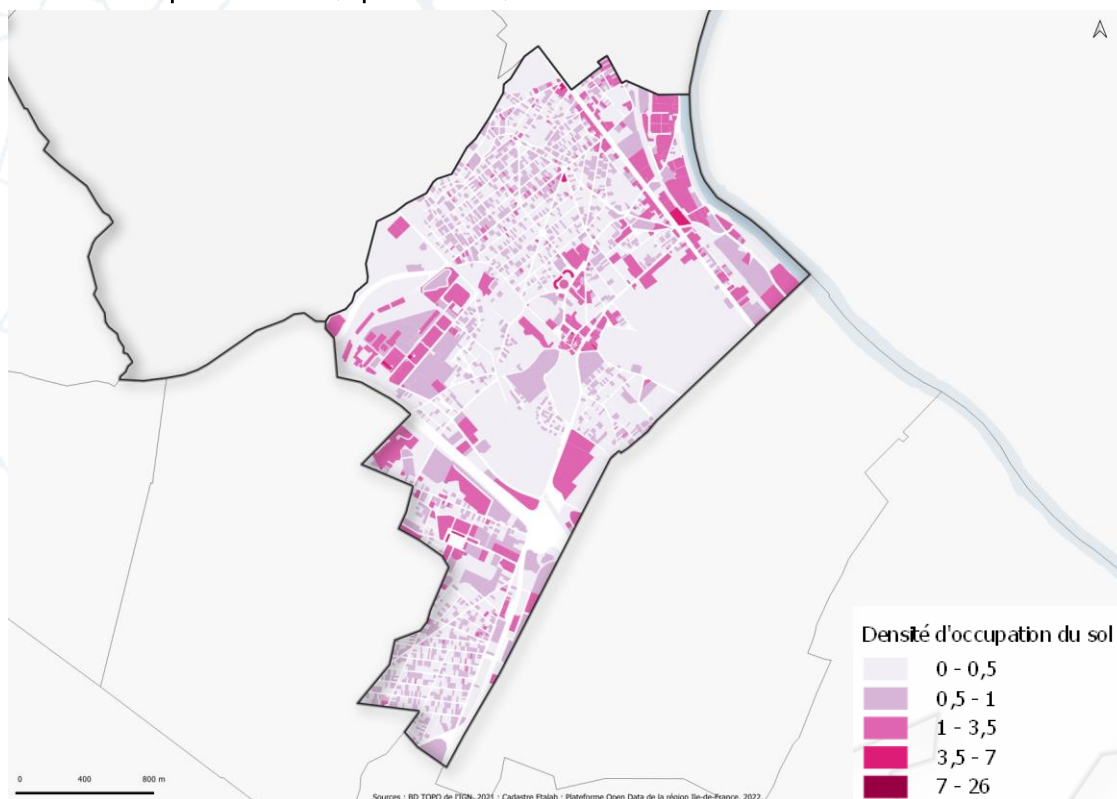
L'habitat bas pavillonnaire compose la grande majorité des hauteurs de la commune



Les plus fortes hauteurs sont identifiées au sein des ensembles collectifs répartis au Sud Ouest de la commune, et aussi plus ponctuellement

## FORMES URBAINES ET DENSITÉS BÂTIES

La densité d'occupation des sols (équivalent COS)



La densité d'occupation des sols correspond au nombre de niveaux d'un bâtiment multiplié par son aire, le tout divisé par l'aire de la parcelle. Réalisation Espace Ville



- Une densité d'occupation des sols élevée, régulièrement au-dessous de 1 et pouvant dépasser 3,5 à proximité des grands axes et des habitats collectifs

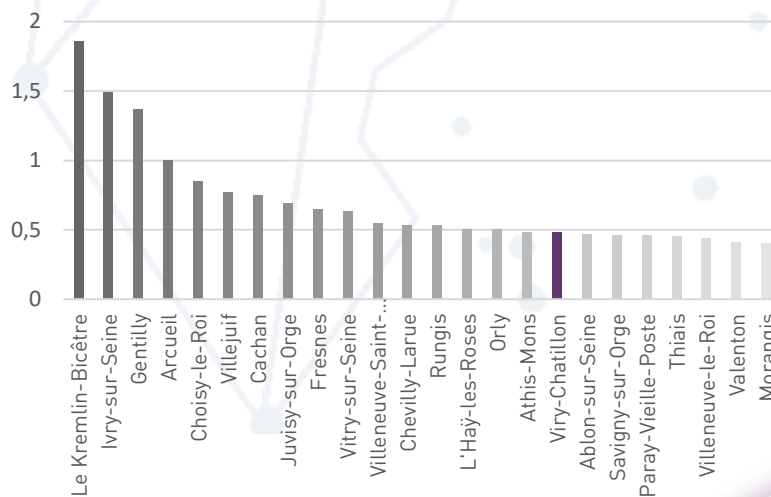


Une densité d'occupation du sol moyenne estimée à

**0,48**  
par parcelle

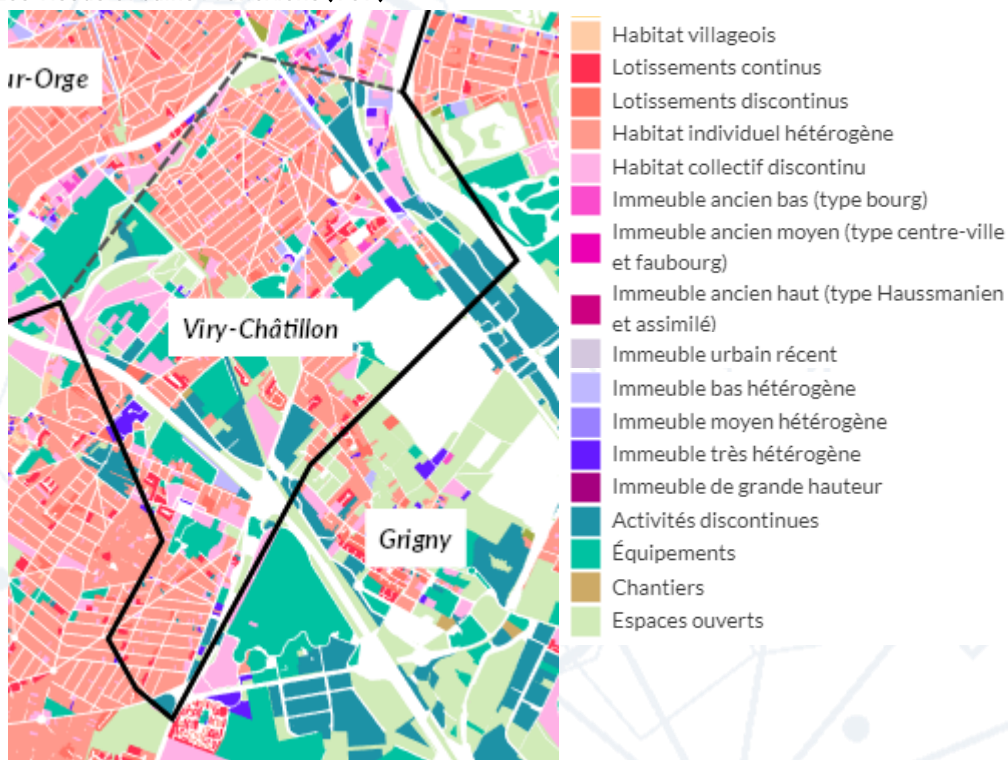
Moyenne GOSB : 0,7

Densité d'occupation du sol



## FORMES URBAINES ET DENSITÉS BÂTIES

### Les Tissus Urbains Franciliens (TUF)



Les Tissus Urbains Franciliens (TUF) est un référentiel développé par l'Institut Paris Région afin de constituer une typologie détaillée des formes urbaines présentes au sein de la Métropole du Grand Paris. Les choix méthodologiques comme la qualité diverse des données mobilisées – fichiers fonciers (Majic), couche bâtiminaire (BDTopo V3), Mode d'Occupation du Sol, Sites d'activités économiques (SAE), espaces verts ouverts au public – peuvent présenter des simplifications ou des erreurs d'interprétation.



193 ha

dédiés à l'habitat individuel hétérogène

Une organisation (taille des parcelles, implantation, gabarit...) irrégulière, présentant une forte diversité architecturale et un bâti d'époque variée



74 ha

dédiés aux équipements

50 ha

dédiés aux activités économiques

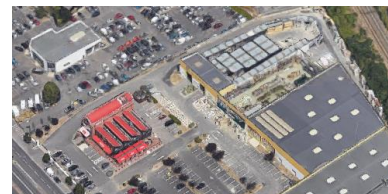
Des formes urbaines étroitement liées à la fonction de l'emprise



79 ha

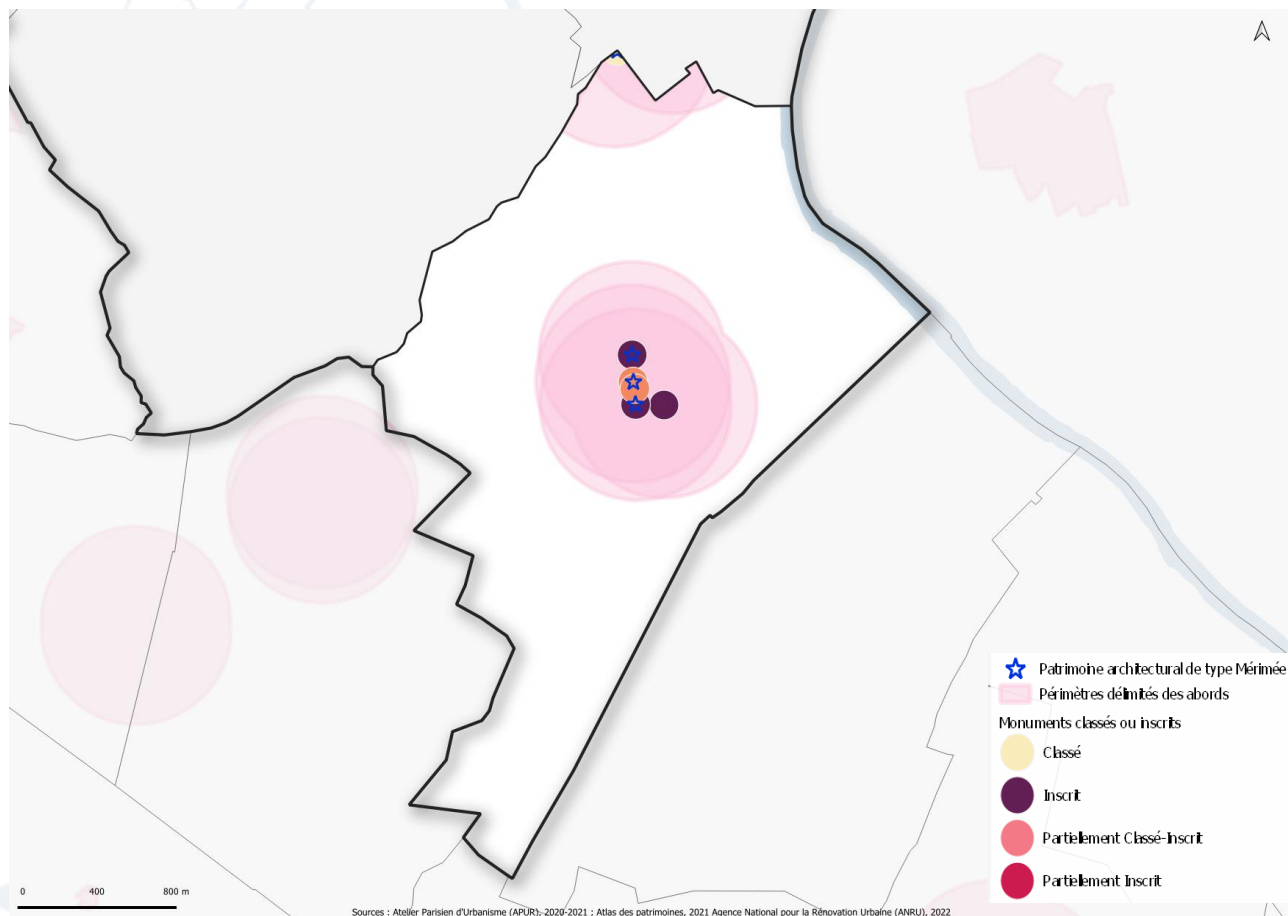
dédiés à l'habitat collectif

Dont 65ha de grands ensembles, bâtiments hauts et regroupés en quartiers, prenant généralement la forme de barres ou de plot. Le reste du tissu collectif davantage hétérogène en termes de hauteur, d'implantations...



## Patrimoine

### Protection patrimoniale



Réalisation Espace Ville



L'église du Saint-Esprit

Rue Horace de Choiseul

Ensemble formé par le pavillon Choiseul, le Benoist-Préau, l'Abbaye, l'institut Saint-Clément et l'église Saint-Denis

Rives de la Seine

Le Benoist-Préau

Bornes à bonnet phrygien





### Équipements

Equipomètre Institut Paris Région :

**2,25**  
Établissements sportifs pour 1000 habitants  
*Moyenne GOSB : 1,85*

**1,38**  
Club de sport pour 1000 habitants  
*Moyenne GOSB : 1,33*  
Source : IPR

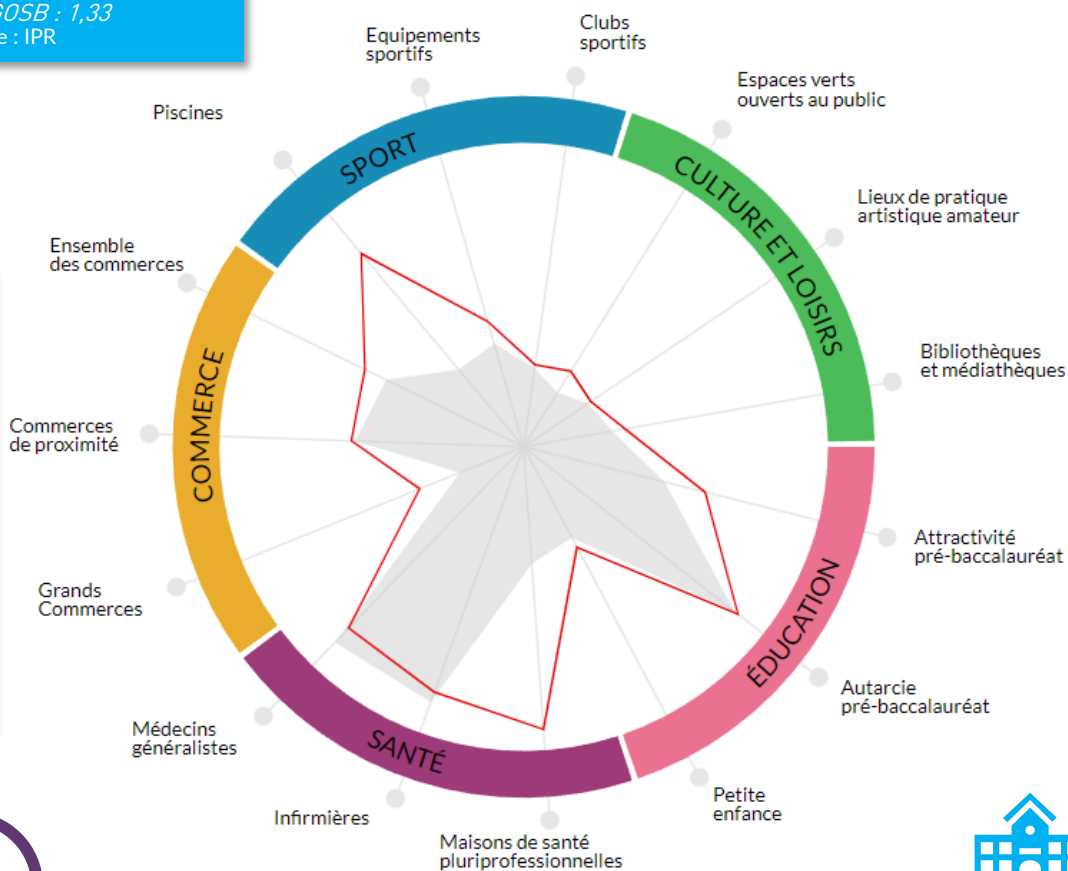
**7,15 m<sup>2</sup>**  
de bibliothèques et médiathèques pour 100 habitants  
*Moyenne GOSB : 6,25*

**55,82 %**  
Part de la population desservie par au moins un espace vert / nature ouvert au public  
*Moyenne GOSB : 62,19*

Source : IPR

**0,15**  
Commerce et service alimentaire pour 100 habitants  
*Moyenne GOSB : 0,18*

**0,74 m<sup>2</sup>**  
grands commerces non alimentaires par habitant  
*Moyenne GOSB : 0,45*  
Source : IPR



**5,61**  
Médecins généralistes pour 10000 habitants  
*Moyenne GOSB : 6,22*

**10 min**  
Temps d'accès aux urgences en minutes en voiture particulière  
*Moyenne GOSB : 10,25*

Source : IPR



**0**  
Établissement d'enseignement supérieur pour 10000 habitants  
*Moyenne GOSB : 0,4*

**23,65 %**  
Part des jeunes scolarisés dans la zone sans y résider dans le premier et second degrés  
*Moyenne GOSB : 18,37*

Source : IPR





## MOBILITÉS

1  
Gare du RER D : la  
gare de Viry-  
Châtillon



Une commune encadrée entre 2  
grandes infrastructures routières : la  
N7, et l'autoroute A6, et deux axes  
internes structurants la D77 et D445

9  
lignes de bus

38,3 %  
des habitants utilisent les  
transports en commun pour se  
rendre sur leur lieu de travail  
Soit +2,8 pts depuis 2013

Moyenne GOSB : 46,7%

82,1 %  
des actifs occupés travaillent  
dans une autre commune que  
leur commune de résidence en  
2018

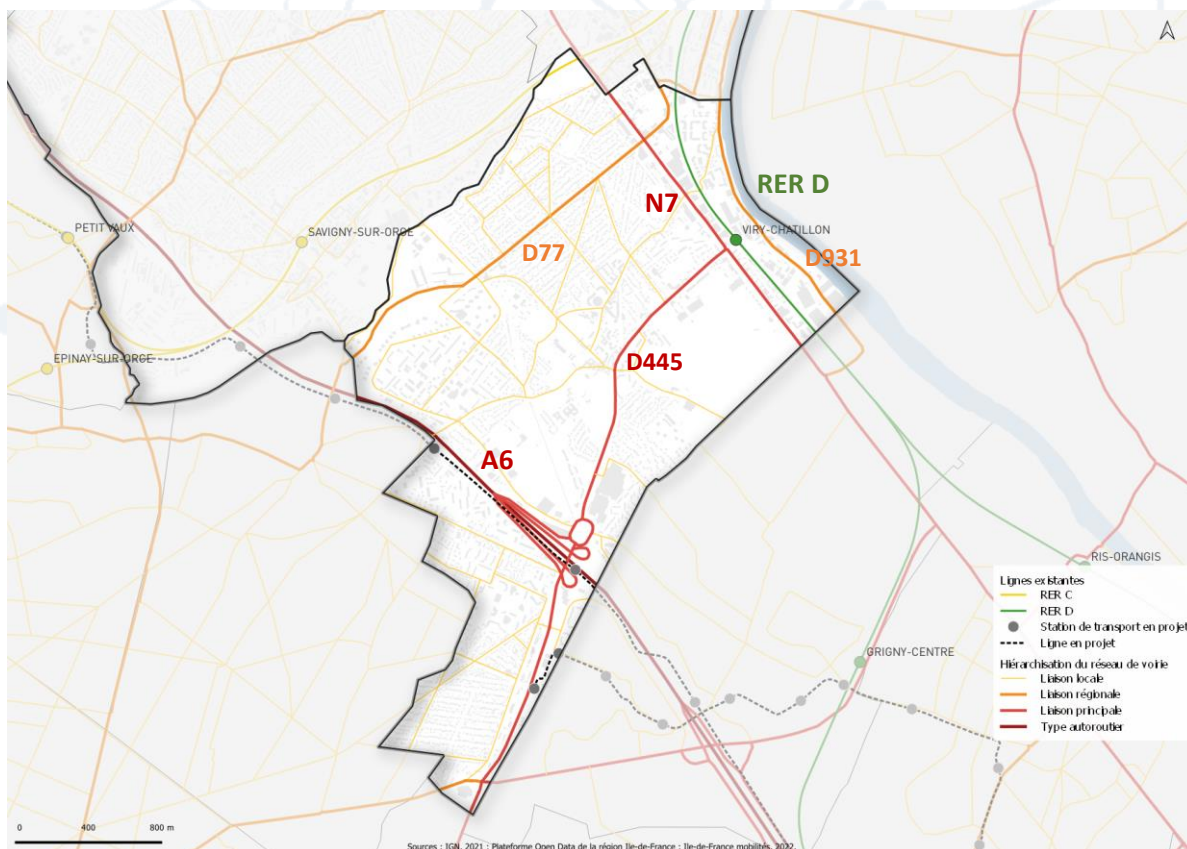
Moyenne GOSB : 81,4%



79,7 %  
des ménages ont au moins une  
voiture en 2017

Moyenne GOSB : 72,1%

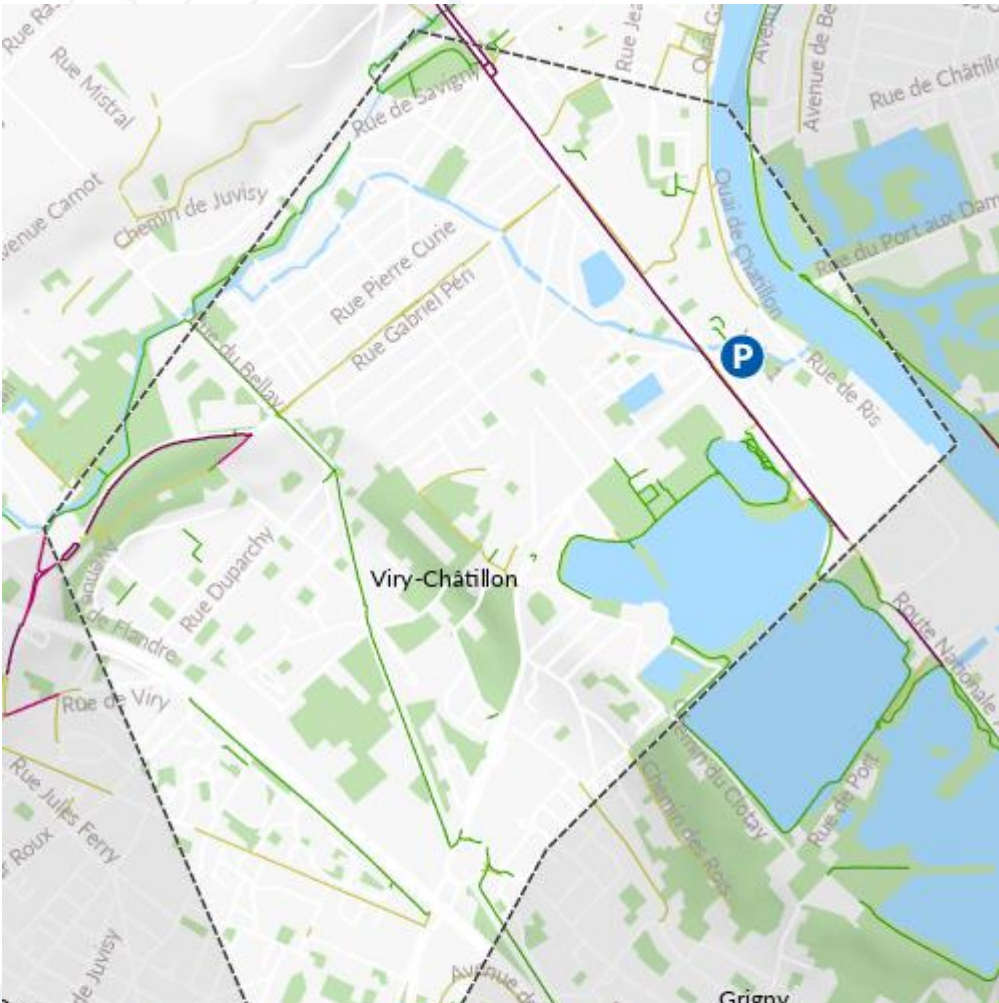
### Le réseau routier et ferré











Réalisation Espace Ville

**MOBILITÉS**

**Le réseau cyclable**



- Gare équipée de parcs à vélos
- 
- Aménagements cyclables - février 2019**
- Type d'aménagement
-  Piste cyclable
-  Bande cyclable
-  Couloir de bus ouvert aux cyclistes
-  Double-sens cyclable
-  Chemin mixte ou voie verte
-  Aménagement non défini
-  Autre voie en zone de circulation apaisée

Source : IPR



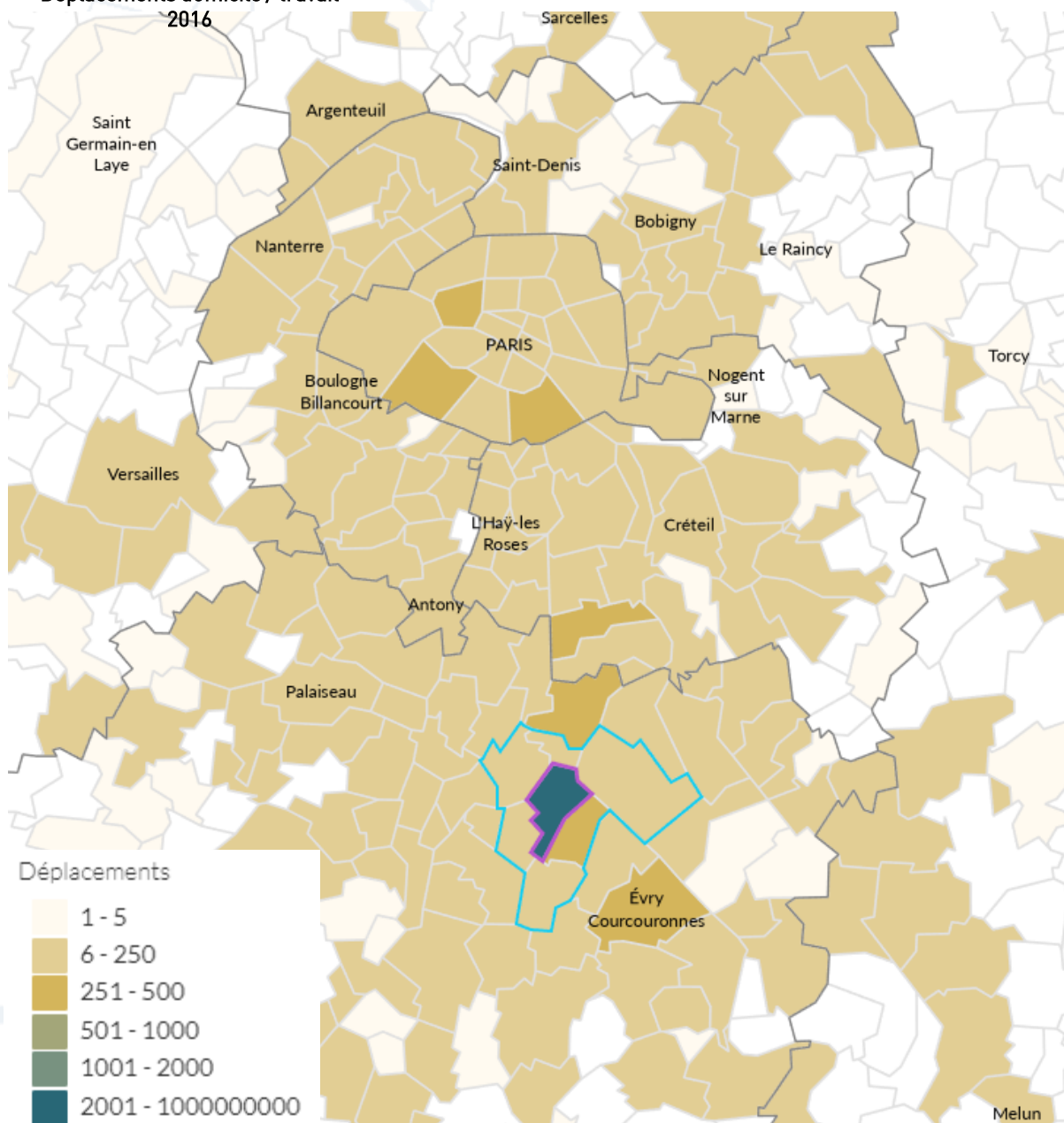
**12,9 km**  
De voiries cyclables en 2019



## MOBILITÉS

Déplacements domicile / travail  
2016

Source : IPR



Les déplacements correspondent aux nombre d'actifs effectuant un déplacement pendulaire domicile/travail



On note une mobilité pendulaire domicile/travail importante sur l'ensemble du territoire d'Île-de-France. Avec une prédominance en direction du grand Sud parisien.



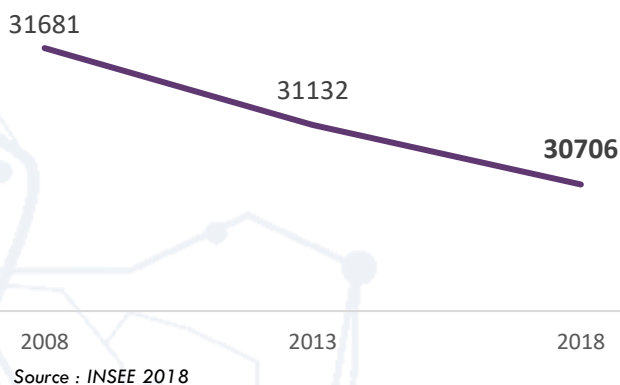
## DÉMOGRAPHIE



**30 706**  
habitants en 2018

**-3,1 %**  
en 10 ans  
*Moyenne GOSB : +8,9% en 10 ans*

Source : INSEE 2018




Un solde naturel positif (1,2) et un solde migratoire (-1,5) négatif entre 2013 et 2018

*Moyenne GOSB : naturel = 1 et migratoire = 0,05*

Source : INSEE 2018

**5 059**  
habitants / km<sup>2</sup> en 2018  
*Moyenne GOSB : 6 690 habitants / km<sup>2</sup>*



**121**  
personnes de -20 ans pour 100 personnes de +60 ans  
*Moyenne GOSB : 140*

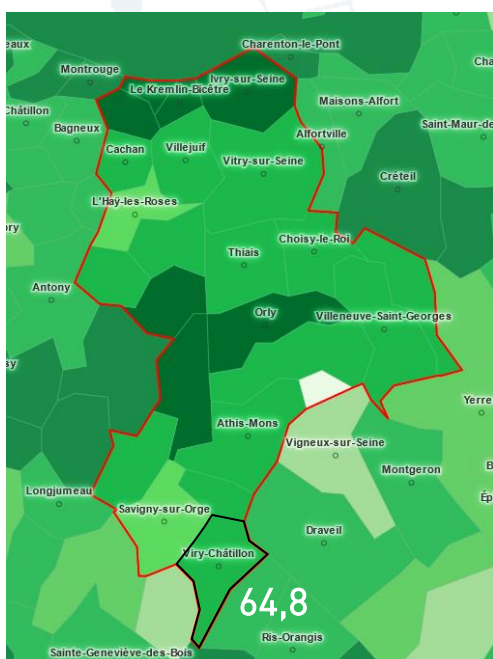
Source : INSEE 2018

**28,3 %**  
De personnes de moins de 20 ans en 2018  
*0,48 % entre 2013 et 2018*

**15,1 %**  
De personnes de plus de 65 ans en 2018  
*0,52 % entre 2013 et 2018*

## EMPLOIS

### Indice de concentration de l'emploi *(Nombre d'emplois pour 100 actifs occupés)*



Source : Observatoire des Territoires, 2018



**8 312**  
emplois en 2018 en augmentation depuis 2008  
**(+4,9%)**  
*Moyenne GOSB : +1,7%*

**77,4 %**  
d'actifs en 2018  
*Moyenne GOSB : 74,6%*

**64,8**  
emplois pour 100 actifs occupés en 2018  
*Moyenne GOSB (hors Rungis) : 91,3*

**14,6 %**  
De chômage en 2018  
*Moyenne GOSB : 12,9*

Source : INSEE 2018

**17 %**  
De personnes vivant en-dessous du seuil de pauvreté en 2018  
*Moyenne GOSB : 17,8%*

Source : INSEE 2018

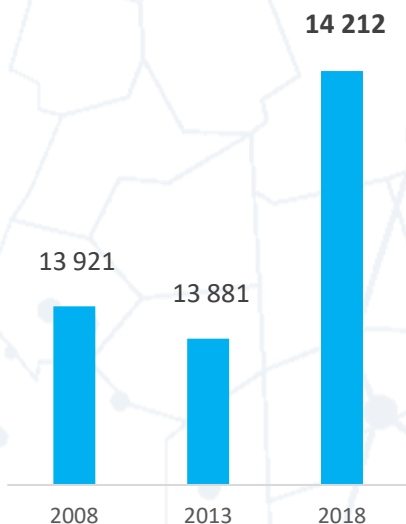


**2452**  
Établissements économiques en 2019



## LOGEMENTS

Évolution du nombre de logements (2008-2018)



Source : INSEE 2018

**14 212**  
logements en 2018

**+2,1 %**  
en 10 ans (environ +1 500 logements)  
*Moyenne GOSB : +12,7% en 10 ans*

Source : INSEE 2018

dont

**19 %**  
De maisons  
*Moyenne GOSB : 26,6%*

**-4,6 %**  
Entre 2013 et 2018

Source : INSEE 2018

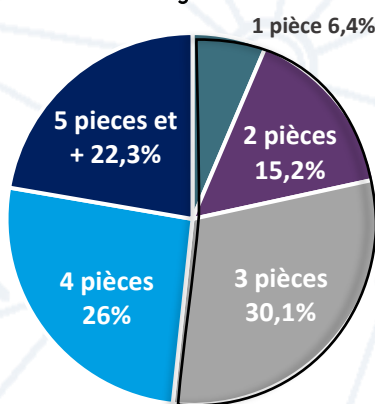
Les petits et moyens logements (1 à 3 pièces) représentant **50 %** du parc de logements



**2,1**  
personnes par ménage en moyenne en 2018  
*-0,1% depuis 10 ans*  
*Moyenne GOSB : 2,4*

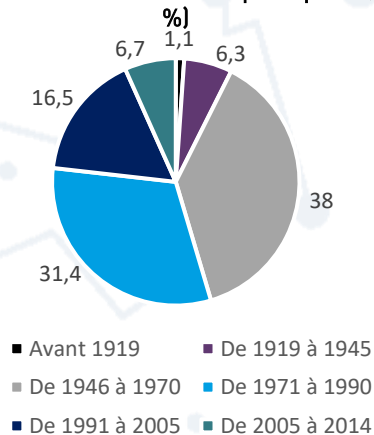
Source : INSEE 2018

Taille des logements en 2018



Source INSEE 2018

Ancienneté des résidences principales (en %)



- Avant 1919
- De 1919 à 1945
- De 1946 à 1970
- De 1971 à 1990
- De 1991 à 2005
- De 2005 à 2014

**34,4 %**  
de logements locatifs sociaux en 2019

Source : Grand-Orly Seine Bièvre

**9,3 %**  
De vacance en 2018  
*Moyenne GOSB : 5,9%*

Source INSEE 2018



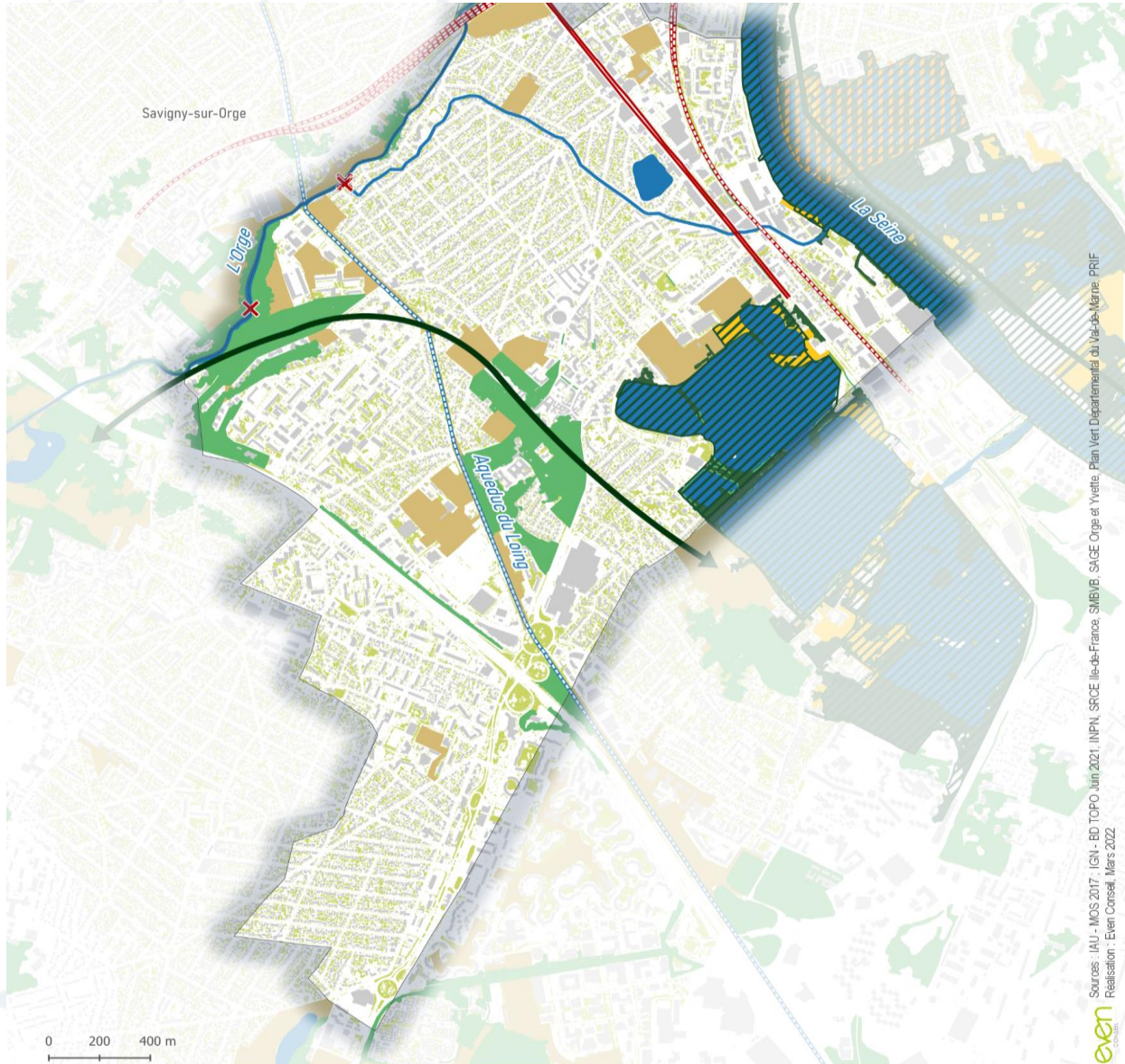
Une moyenne de **2 870€ au m<sup>2</sup>**  
pour des appartements anciens en décembre 2020

Évolution sur 5 ans : **+23,3 pts**  
*Moyenne GOSB : +17,9 pts*

Source : Chambre des Notaires de Paris

## TRAME VERTE ET BLEUE

### Les éléments de la Trame Verte et Bleue



Sources : IAU - MGS 2017, IGN - BD TOPO Juin 2021, INPN, SRCE Ile-de-France, SMBVB, SAGE Orge et Yvette, Plan Vert Départemental du Val-de-Marne, PRIF  
 Réalisation : Even Conseil, Mars 2022

#### Réservoirs de biodiversité multitrames à préserver

- Réservoirs liés à des périmètres de protection et d'inventaire (APB, ZNIEFF I et II, ENS - dont parc inter-départemental en projet à Choisy-le-Roi)
- Secteurs reconnus pour leur intérêt écologique (d'après le SRCE)
- Périmètres régionaux d'intervention foncière
- Continuités écologiques (d'après SRCE, SDRIF et DOO du SCoT de la Métropole du Grand Paris)
- Corridors locaux (identifiés dans les PLU)

#### Une trame bleue à valoriser

- Zones humides inventoriées (SAGE SMBVB et SAGE Orge et Yvette)
- Plans d'eau et cours d'eau à ciel ouvert
- Aqueduc
- Cours d'eau enterré ou busé

#### Une trame boisée à pérenniser

- Réservoirs de biodiversité forestier
- Boisements formant des espaces relais
- Des continuités à la fonctionnalité réduite mais essentielles en contexte urbain dense : haies et alignements d'arbres
- Corridors boisés à restaurer (d'après SRCE)

#### Une trame des milieux ouverts à développer

- Réservoirs de biodiversité des milieux ouverts
- Espaces relais des milieux ouverts
- Espaces relais des milieux ouverts en pas japonais

#### Des sources de fragmentation à dépasser

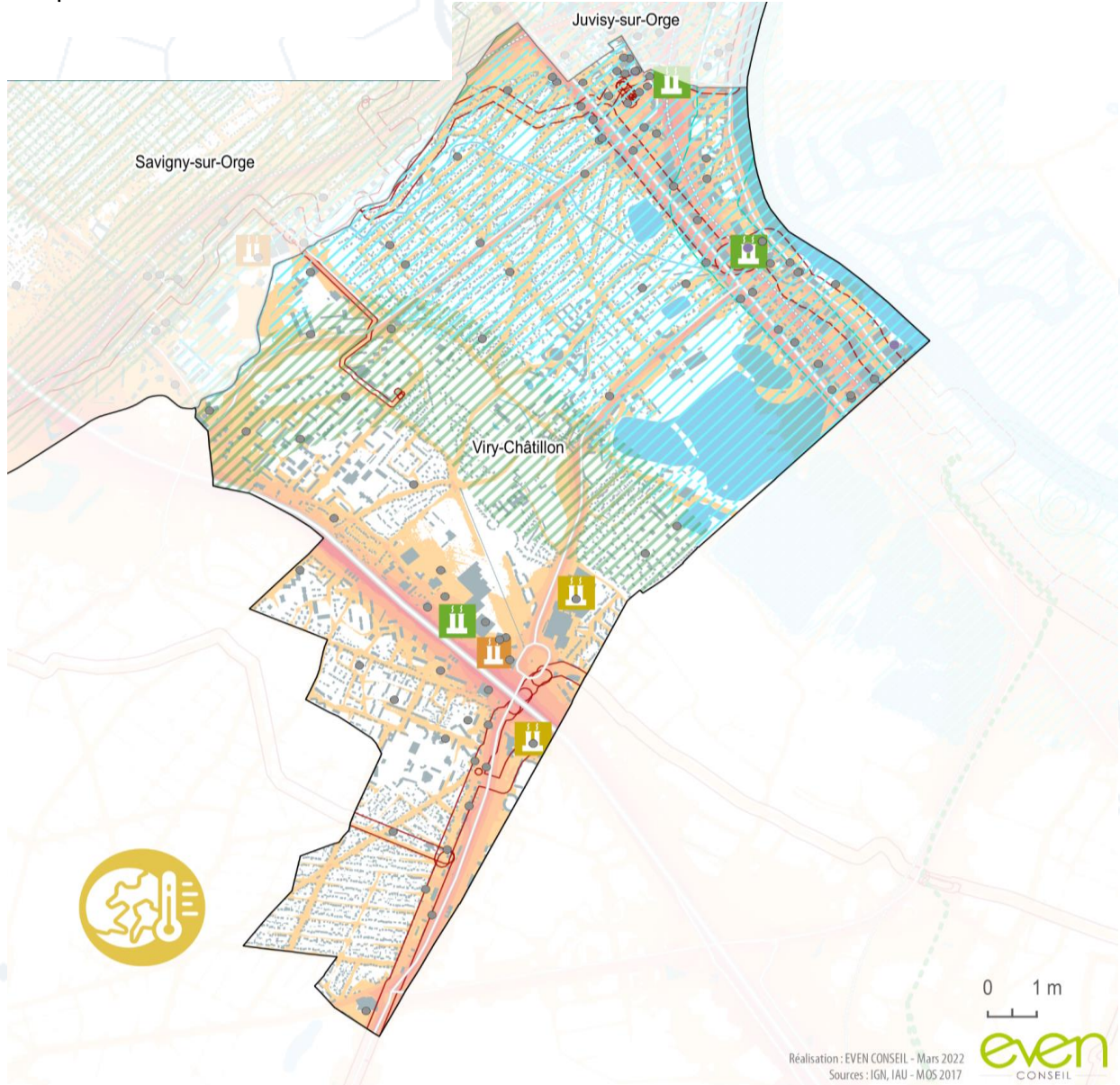
- Obstacles à l'écoulement
- Infrastructures ferroviaires majeures
- Infrastructures routières majeures
- Bâtiment

Réalisation Even Conseil

# RISQUE, NUISANCES ET POLLUTIONS

## Les risques et nuisances identifiés

### Les risques et nuisances identifiés



#### Un territoire multi-exposé aux risques naturels

Un risque d'inondation par débordement particulièrement important sur la partie Est de TEPT mais des communes toutes concernées localement par des remontées de nappes et inondations de cave

Un risque de mouvement de terrain pris en compte pour des arrêtés préfectoraux valant PPR

PPR argiles : prescrit

PPR cavité : approuvé

PPR cavité : prescrit

Aléa fort rebat/gonflement argiles

Intensification des aléas à prévoir en lien avec les dérèglements climatiques\*

#### Un territoire au passé industriel riche

composant avec les risques technologiques importants

Installation Classée pour l'Environnement

Soumis à Autorisation

Enregistrement

Non classé

Sites SEVESO fixant des mesures de sécurité pour la protection des habitants

Seuil haut

Seuil bas

Une délimitation réglementaire des périmètres d'exposition aux risques à travers les PPRT

SIS

Site BASOL

Site-BASIAS (339)

#### Des infrastructures de transport sources de

risques, nuisances et pollutions

Des canalisations traversant le territoire

Gaz naturel

Hydrocarbures

Produits Chimiques

Un réseau routier engendrant potentiellement de fortes nuisances sonores,

des risques de transport de matières dangereuses et pollutions atmosphériques

60 (bruyant)

80 (très bruyant)

Réseau routier

Réseau ferroviaire

Des nuisances liées à l'aéroport d'Orly pris en compte par Plan d'Exposit

Des lignes Haute Tension et Très Haute Tension

Très haute tension

Haute tension

Réalisation : EVEN CONSEIL - Mars 2022  
Sources : IGN, IAU - MOS 2017

0 1 m

even  
CONSEIL

Réalisation Even Conseil