

Quel avenir pour notre territoire ?

PLAN LOCAL D'URBANISME
INTERCOMMUNAL 2021-35

L'EAU DANS TOUTES SES DIMENSIONS

La ressource en eau constitue un bien commun et vital : elle nous est nécessaire dans tous nos aspects du quotidien. C'est pourquoi sa préservation et sa gestion durable constituent des impératifs pour le Grand-Orly Seine Bièvre, qui plus est dans un contexte de changement climatique. Ainsi, le Plan Local d'Urbanisme intercommunal représente une opportunité majeure pour mettre en place des leviers visant à la bonne gestion et à la préservation de la ressource en eau.



L'eau en bref dans notre territoire



Près de 600 000 m³ d'eau potable produite par jour sur le territoire. Grand-Orly Seine Bièvre, 1^{er} territoire de production d'eau potable de la Métropole du Grand Paris avec plusieurs usines des eaux sur le territoire : Orly, L'Haÿ-les-Roses, Viry-Chatillon et Choisy-le-Roi. A elle seule, l'usine d'Orly produit 25% de l'eau potable distribuée à Paris.



L'usine d'assainissement de Valenton permet de traiter **600 000 m³ d'eaux usées par jour**, soit l'équivalent de 240 piscines olympiques.



3 aqueducs présents au sein du territoire : Aqueduc de la Vanne / Aqueduc du Loing / Aqueduc Médicis.



37 espèces d'oiseaux nicheurs en milieu humide et fluvial à échelle régionale, **mais plus de la moitié des espèces menacées.**
(Source : Institut Paris Région)

En cas de crue similaire à celle de 1910, **près d'1/4 du territoire serait sous les eaux.**



60% des berges de Seine au sein du territoire sont **artificialisées voire entièrement minéralisées**, non sans impact sur le risque inondation & la biodiversité.
(Source : Institut Paris Région)

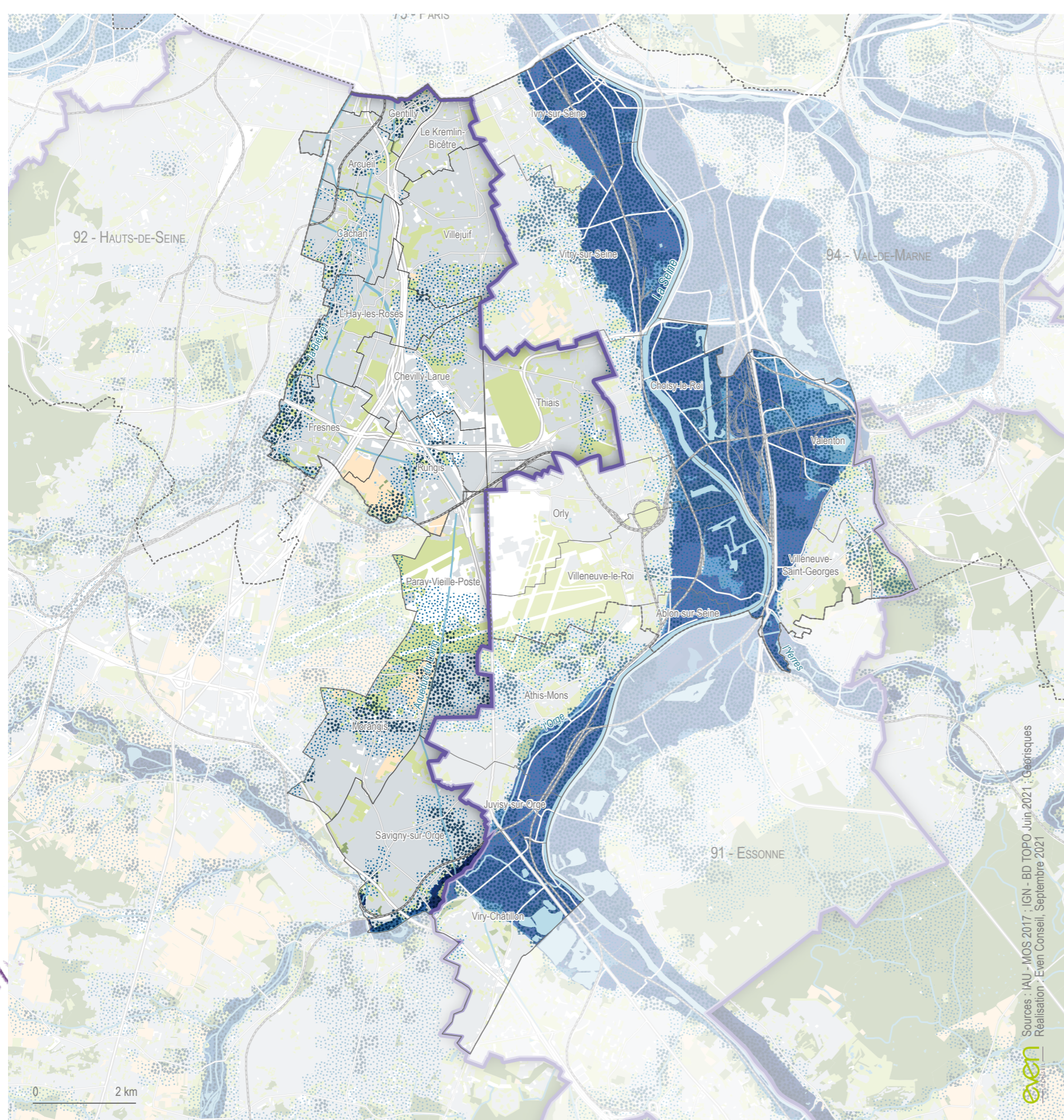


665 mm/m² d'eau par an. C'est la pluviométrie moyenne du territoire. Toutefois, avec le changement climatique, le rythme des pluies a changé : les pluies sont désormais moins diffuses mais plus intenses sur une courte période, augmentant le risque inondation.



41 espèces de poissons à échelle régionale.
(Source : Institut Paris Région)

Le risque inondation au sein du territoire



Les enjeux pour demain



Préserver la ressource en eau



Désimperméabiliser les sols pour restaurer le cycle complet de l'eau à des fins écologiques et pour limiter le risque inondation



Bien animer la présence de l'eau au sein du territoire : révéler les cours d'eau, les ruisseaux, favoriser la place de l'eau en ville pour rafraîchir la ville



Débordement des cours d'eau :
■ Plan de Prévention des Risques Inondation
■ Plus Hautes Eaux Connues (AZI)
■ Communes touchées comme territoire à risque important d'inondations (TRI)

Remontées de nappes :
■ Zones potentiellement sujettes aux débordements de nappes
■ Zones potentiellement sujettes aux inondations de cave



© AlterPublic - 2022



Lacs de l'Essonne, Viry-Chatillon

