

Quel avenir pour notre territoire ?

PLAN LOCAL D'URBANISME
INTERCOMMUNAL 2021-35



Carnet de balade

Balade artistique : à la (re)découverte de la nature en ville

Samedi 3 décembre 2022

9h30 et 14h

Grand
Orlyseine
bièvre

Agir pour et avec vous

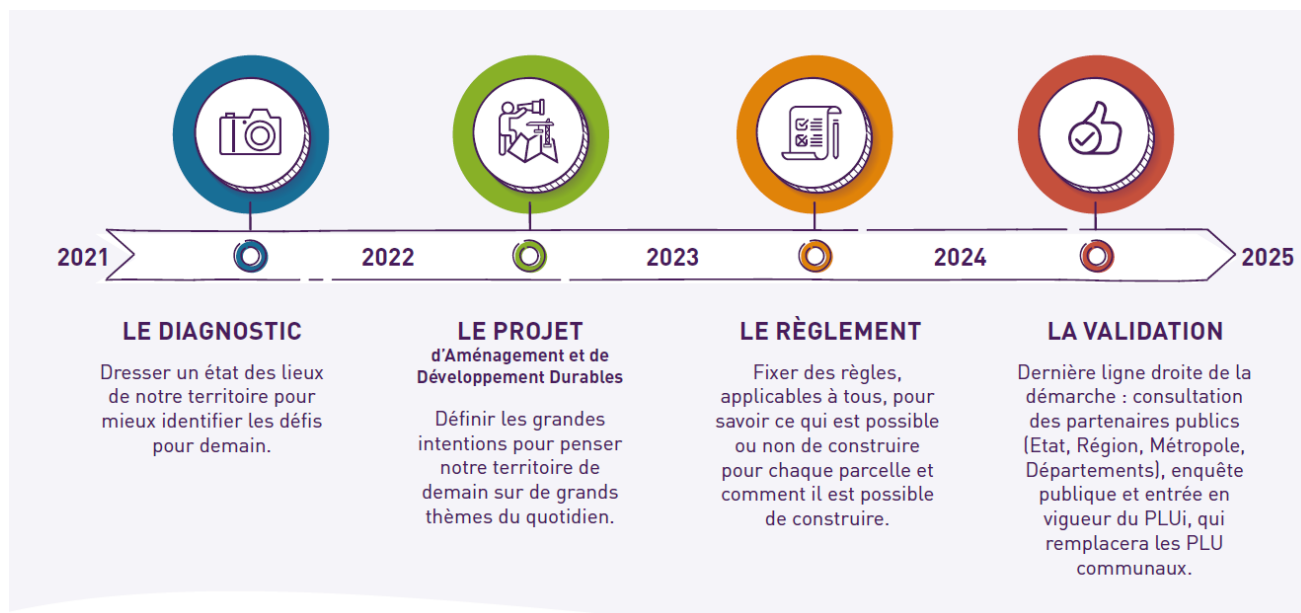
RICOCHETS
LES PAVÉS
SUR

SAUF
LE MÊME
CHÉ

AVANT-PROPOS

De Cachan à Gentilly en passant par Arcueil, nous vous invitons à vous plonger dans la nature de votre territoire urbanisé, découvrir ou redécouvrir ces lieux, interroger leur rôle dans votre vie, vos usages dans le quotidien et leur devenir. Ponctuée d'interventions artistiques, cette promenade entend vous apporter un regard nouveau et décalé sur la nature de ces trois communes, et plus largement sur la nature du territoire du Grand-Orly Seine Bièvre.

Ce carnet a pour vocation d'accompagner vos réflexions, de noter vos remarques et marquer vos idées. L'enjeu pour nous est de collecter vos contributions pour les intégrer dans le travail sur le PLUi du Grand-Orly Seine Bièvre.

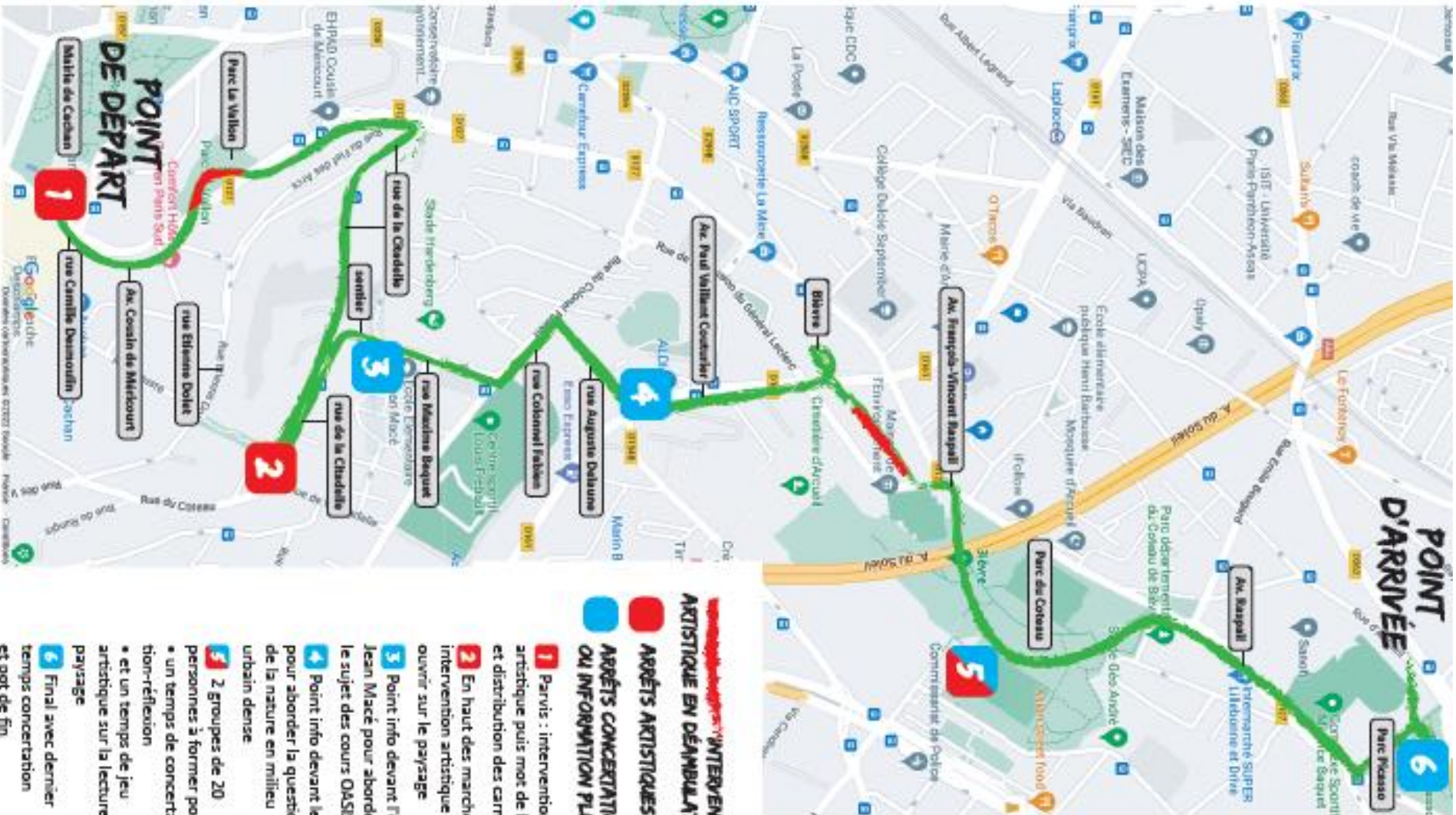


Qu'est-ce qu'un PLUi ?

Il s'agit d'un document d'urbanisme qui fixe les orientations stratégiques et les règles d'aménagement et de construction.

Il apporte une réponse aux besoins du quotidien tels que le logement, les déplacements, l'activité économique, tout en prenant en compte les aspirations des usagères et usagers du territoire.

NOTRE PARCOURS



INTERVENTION ARTISTIQUE EN DÉAMBULATION

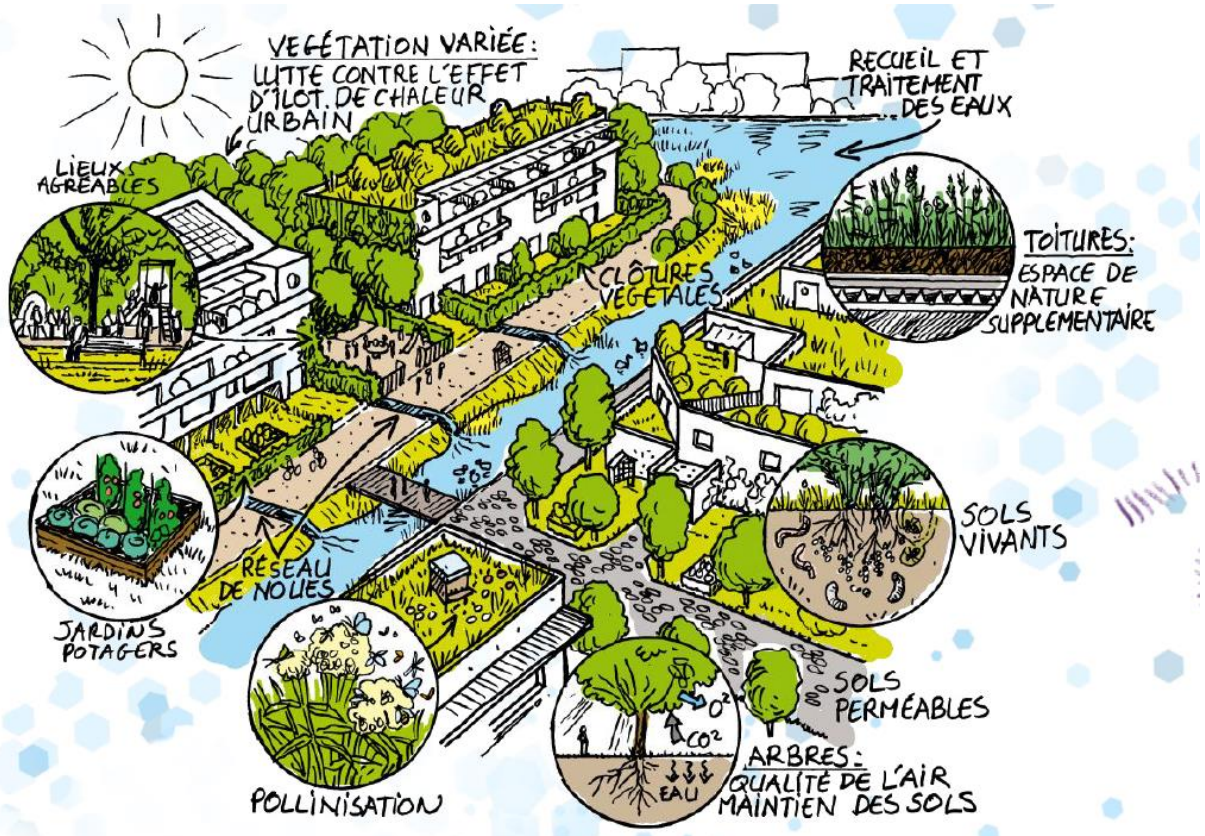
- ARRÊTS ARTISTIQUES
- ARRÊTS CONCERTATION OU INFORMATION PLUS

- 1 **Parvis :** intervention artistique puis mot de l'ieu et distribution des carnets
- 2 **En haut des marches :** intervention artistique pour ouvrir sur le paysage
- 3 **Point info devant l'école Jean Macé** pour aborder le sujet des cours OASIS
- 4 **Point info** devant le Lidl pour aborder la question de la nature en milieu urbain dense
- 5 **2 groupes de 20 personnes** à former pour
 - un temps de concertation-réflexion
 - et un temps de jeu artistique sur la lecture du paysage
- 6 **Final** avec dernier temps concertation et pot de fin

1

LA NATURE EN VILLE : DE QUOI PARLE-T-ON ?

La place de la nature dans nos espaces du quotidien est indispensable afin de penser une ville durable : gestion des eaux pluviales, réduction des îlots de chaleur, vecteur de fraîcheur, réservoir de biodiversité, adaptation aux changements climatiques...



Les notions présentées dans le schéma de gauche vous parlent-elles ?

.....
.....
.....
.....

Entourez la ou les notion(s) qui vous semble(nt) prioritaire(s) et expliquez-nous pourquoi :

.....
.....
.....
.....
.....
.....
.....
.....
.....
.....

2

LA NATURE EN VILLE : QUELS USAGES AU QUOTIDIEN ?

Les espaces de nature sont des lieux de détente, de convivialité et de rencontre, où tous les âges peuvent se retrouver. Quels lieux aimez-vous fréquenter ? Quels usages pratiquez-vous ?

Quel espace naturel sur le territoire appréciez-vous le plus ? Pourquoi ?

.....
.....
.....
.....
.....

Quel espace naturel appréciez-vous le moins ? Pourquoi ?

.....
.....
.....
.....
.....

Qu'est-ce que vous aimez faire dans ces espaces ?

.....
.....
.....
.....
.....



Jardins partagés - Cachan



Aire de jeux – Villejuif



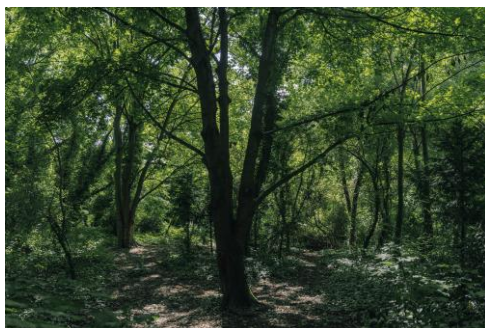
3

LA NATURE EN VILLE : QUELLE PLACE DANS LA VILLE ?

Les aménagements d'espaces naturels dans le territoire sont très variés : du parc, aux berges de Seine en passant par les jardins individuels et les alignements d'arbres. Quels sont les espaces que vous appréciez le plus ? Avez-vous des commentaires sur les différentes photos présentées ?



Mur végétal – Choisy-le-Roi



Parc des Prés Bièvre – Fresnes



Ferme du Cotin – Paray-Vieille-Poste



Bords de la Bièvre – Arcueil



Alignement d'arbres – Athis-Mons



Bords de Seine – Vitry-sur-Seine

