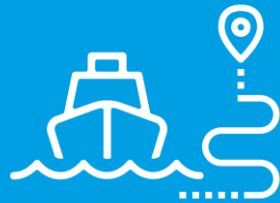


Quel avenir pour notre territoire ?

PLAN LOCAL D'URBANISME
INTERCOMMUNAL 2021-35



BALADE
FLUVIALE

Carnet de bord – circuit aval
**La Seine, notre
bien commun**
Samedi 16 septembre 2023

 **Grand
Orlyseine
bièvre**



Agir pour et avec vous

AVANT-PROPOS

Tantôt trait d'union, tantôt obstacle, aussi bien appropriée que redoutée, la Seine est indissociable de l'identité de notre territoire, le Grand-Orly Seine Bièvre, et plus globalement notre région. Fleuve aux multiples visages, la Seine fait l'objet d'une relation ambiguë avec sa population, entre attachement et craintes, atouts et contraintes. La Seine est à la fois une continuité écologique magistrale, un paysage divers, un cours d'eau porteur d'une activité économique importante, un axe de transport majeur et une coupure à franchir, un espace de loisirs et de récréation source de fraîcheur urbaine qui est aussi craint lors de crues.

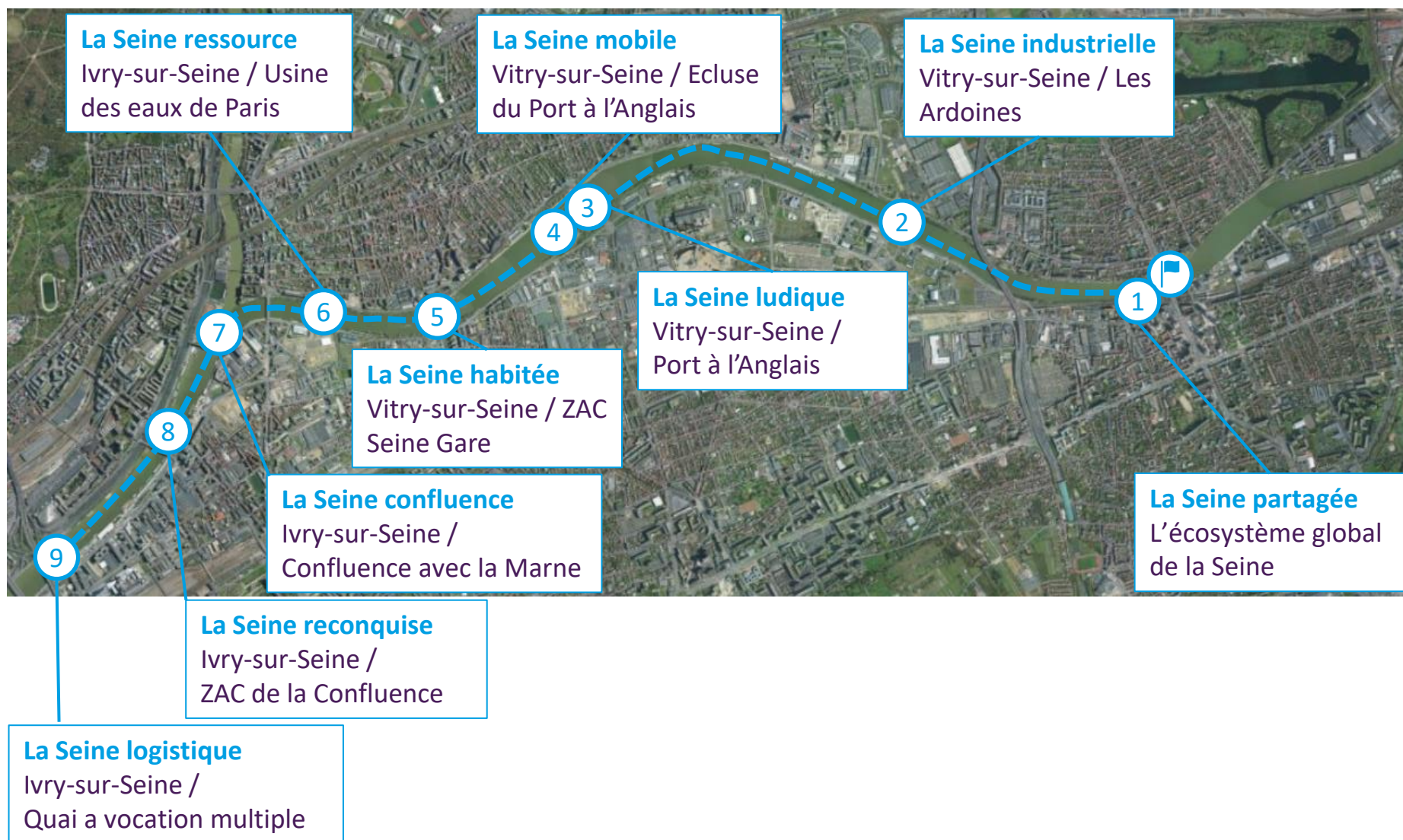
Elle est à l'origine de l'établissement de populations depuis la préhistoire. Elle a contribué au travers des âges à la vitalité et à l'attractivité de la région capitale en tant qu'axe stratégique. A l'aune d'une aire bouleversée par le dérèglement climatique elle représente un bien commun précieux, auquel nous devons nous adapter et en tirer profit.



Bords de Seine aménagés à Vitry-sur-Seine, à proximité du Port à l'Anglais

© Ville de Vitry-sur-Seine

NOTRE PARCOURS



PRÉSENTATION D'ALTERNAT ET DU GRAND-ORLY SEINE BIÈVRE



Le projet de la péniche Alternat, dès ses origines en 1983, est marqué par un objectif de paix. Agissant comme un « centre socio-culturel embarqué », la péniche est mise à disposition du monde associatif et des collectivités locales pour des actions en faveur de l'action sociale, de l'insertion (via la restauration), de la formation ainsi que de la culture. Elle met également en place des croisières thématiques et pédagogiques.

L'équipe de jeunes qui a lancé le projet fou de "Péniche pour la paix" était active au sein du Service Civil International (SCI) une association née sur les ruines de Verdun, au lendemain de la Première Guerre Mondiale. Le principe du SCI est de proposer aux jeunes d'agir en équipe internationale à dimension humaine (une quinzaine environ) et de vivre ainsi un moment intense de partage, de joie et de créativité, en franchissant allègrement les barrières culturelles, nationales et jusqu'aux difficultés à se comprendre lorsqu'on ne maîtrise pas les mêmes langues! Marquée de ce sceau d'origine indélébile, la Péniche Alternat a vocation à être un tremplin pour toute initiative interculturelle de jeunes. Enfin, puisque toute volonté de paix n'a aucun avenir si elle ne s'accompagne pas d'une solidarité sans frontières, Alternat propose d'accueillir chaque matinée les associations de solidarité qui veulent organiser un temps de mobilisation de leurs publics et équipes au travers d'ateliers permettant aux uns et aux autres de s'extraire un moment des urgences caritatives.



Le Grand-Orly Seine Bièvre, c'est une intercommunalité qui existe depuis 2016, dans le cadre de la création de la Métropole du Grand Paris. Il regroupe 24 communes (réparties sur 124 km²) sous la forme d'une « coopérative de villes » et 720 000 habitants.

Vous ne le saviez peut-être pas, mais le Grand-Orly Seine Bièvre agit au quotidien pour vous ! Gestion des déchets, politiques publiques et aménagement du territoire, infrastructures culturelles et sportives... le Grand-Orly Seine Bièvre dispose entre autres de ces compétences.

C'est à ce titre que le Grand-Orly Seine Bièvre élabore son Plan Local d'Urbanisme intercommunal (PLUi): il sera le principal document permettant de partager une vision de l'avenir des 24 villes de notre Territoire durant les 15 prochaines années. Il permettra de fixer les orientations stratégiques et les règles d'aménagement et de construction applicables à tous.

Le PLUi apporte une réponse aux besoins du quotidien tels que le logement, les déplacements, l'activité économique, tout en prenant en compte les nouvelles aspirations des habitantes et habitants, usagères et usagers, et en s'inscrivant dans les enjeux environnementaux et de lutte contre le dérèglement climatique.



CARNET DE BORD

1

LA SEINE PARTAGÉE : L'ÉCOSYSTÈME GLOBAL DE LA SEINE

Enjeux de réflexion en lien avec l'étape :

- ▶ La Seine, une réserve de biodiversité !
- ▶ Histoire et géographie du fleuve : des premiers peuplements aux Jeux Olympiques de 2024
- ▶ La Seine, un fleuve auquel nous devons nous adapter (et non l'inverse)

Vos avis, remarques, contributions :

.....

.....

.....

.....

.....

.....

.....

.....



Quiz :

Avant d'être un parc, le parc des Gondoles était...

- Une déchetterie
- Une sablière (lieu où l'on extrait du sable)
- Un aérodrome
- Un domaine de chasse

Quiz :

Entoure les animaux qui selon toi vivent dans la Seine et à proximité de ses rives



La grenouille verte



La poule d'eau



Le grèbe huppé



Le castor d'Europe



L'anguille



La loutre d'Europe



La buse variable



Le martin-pêcheur



Le silure



Le saumon Atlantique



La perche



Le rat musqué



L'esturgeon



Le héron

2

LA SEINE INDUSTRIELLE VITRY-SUR-SEINE / LES ARDOINES

Enjeux de réflexion en lien avec l'étape :

- ▶ Des berges urbanisées pour des activités industrielles, non sans conséquences sur les milieux (enjeux en matière de nuisances et de pollution).
- ▶ Comment concilier développement économique et reconquête des bords de Seine pour de multiples usages ?

Vos avis, remarques, contributions :

.....

.....

.....

.....

.....

.....

.....

.....

.....

.....



Campus Sanofi de Vitry-sur-Seine | Source : Mairie de Vitry-sur-Seine

QUELQUES CHIFFRES

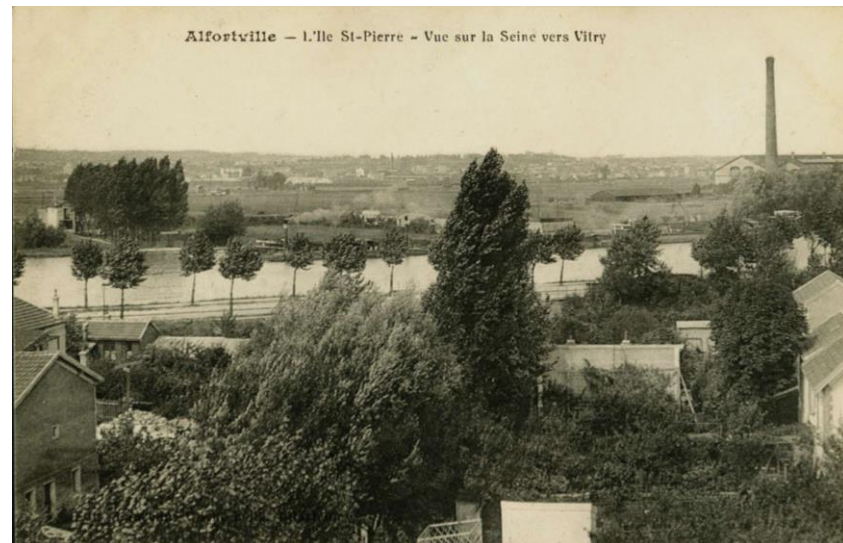
JUSQU'À
95 000 VOYAGEURS
 PAR JOUR ATTENDUS AVEC LA LIGNE 15

49 HECTARES
 TAILLE DE L'OPÉRATION
 D'AMÉNAGEMENT, AVEC 310 000 M²
 DE BUREAUX, 3 700 LOGEMENTS,
 100 000 M² D'ACTIVITÉS ET DE
 COMMERCES
 (SOURCE : GRAND PARIS AMÉNAGEMENT)

**9 HECTARES
 D'ESPACES VERTS**
 SOIT PRÈS DE 20% DE LA TAILLE
 DE L'OPÉRATION, POUR
 NOTAMMENT FAIRE FACE AU
 RISQUE INONDATION
 (SOURCE : GRAND PARIS AMÉNAGEMENT)



Vue artistique : Gare intermodale des Ardoines (RER, métro du Grand Paris, bus Tzen) | Source : Mairie de Vitry-sur-Seine



Ancienne carte postale - vue du quartier des Ardoines depuis le quartier de l'île Saint-Pierre à Alfortville | Source : Archives Départementales



Vue artistique : projet d'hôtel d'activités Sogaris aux Ardoines de 36 000m² végétalisé sur ses 4 façades, avec agriculture urbaine en toit | Source : Mairie de Vitry-sur-Seine



Vue aérienne du secteur des Ardoines, années 1950-1965, source : Géoportail

3

LA SEINE LUDIQUE VITRY-SUR-SEINE / ÉCLUSE DU PORT À L'ANGLAIS

Enjeux de réflexion en lien avec l'étape :

- ▶ Reconquérir les berges et leur (a)ménagement
- ▶ Quelles actions mettre en place pour faciliter l'appropriation des berges de Seine par tou.te.s ?

Vos avis, remarques, contributions :

.....

.....

.....

.....

.....

.....

.....

.....

.....

.....

.....

.....

.....

.....

.....

.....

.....

.....

.....

.....

.....

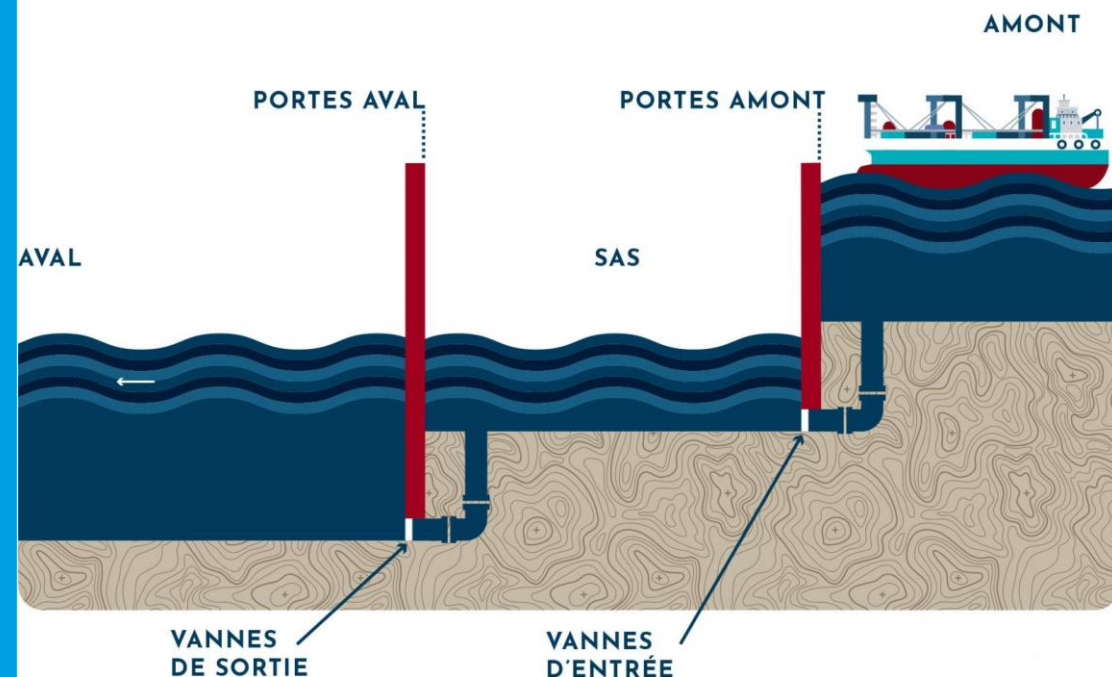
.....

.....



Anciennes cartes postales – baignade dans le Port à l'Anglais | Source : Archives Départementales

Schéma : Le fonctionnement d'une écluse



Source : www.naviguersurlesaint-laurent.com

Quiz :

Pourquoi le Port à l'Anglais se nomme-t-il ainsi ?

- Parce que ce port a été construit par des anglais
- Parce que ce port a été occupé par des anglais
- Parce que c'est la déformation du nom de la famille qui occupait les lieux
- Ce nom a été choisi au hasard, c'est tout !



Le Kilowatt, scène culturelle et musicale, rue des Fusillés à Vitry-sur-Seine | Source : Page Facebook « Le Kilowatt »

4

LA SEINE COMME AXE DE DÉPLACEMENT VITRY-SUR-SEINE / PORT À L'ANGLAIS

Enjeux de réflexion en lien avec l'étape :

- ▶ Le développement du trafic fluvial
- ▶ L'accessibilité, tous modes confondus, de la Seine et son appropriation à l'échelle du territoire ;
- ▶ L'aménagement pour les modes doux des berges de Seine (Eurovélo route, RER vélo) ;
- ▶ Les franchissements de la Seine, tous modes confondus.

Vos avis, remarques, contributions :

.....

.....

.....

.....

.....

.....

.....

.....

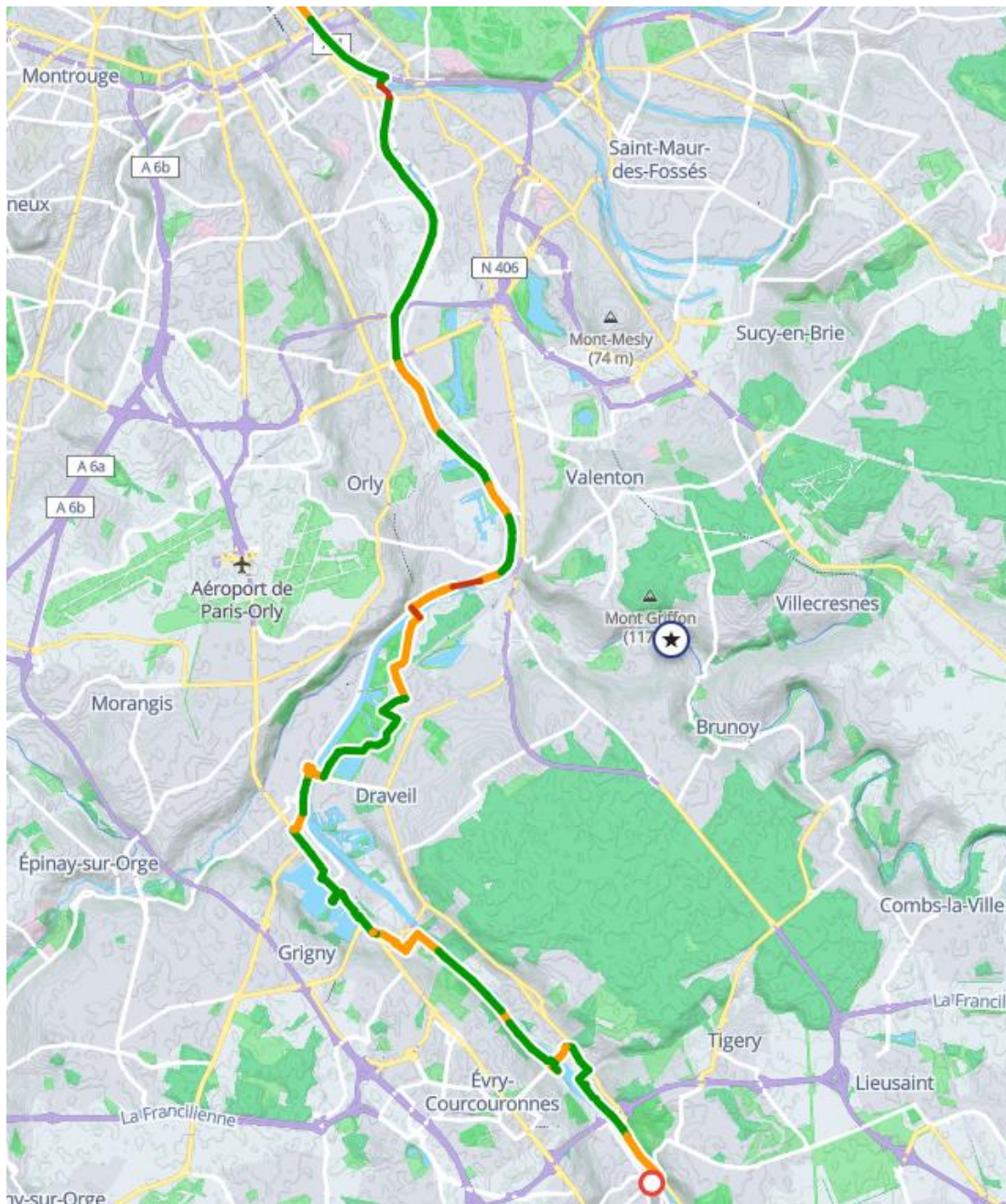


Passage d'une péniche au niveau de l'écluse du port à l'Anglais

Quiz :

Quel équivalent en camions une péniche peut-elle transporter ?

- Jusqu'à 10 camions
- Jusqu'à 50 camions
- Jusqu'à 100 camions
- Jusqu'à 200 camions



Parcours de la Scandibérique (Eurovélo Route 7) au sein du territoire du Grand-Orly Seine Bièvre

- En vert : voie cyclable dédiée (piste ou bande cyclable)
- En orange : parcours sur route
- En rouge : parcours provisoires

Source : La Scandibérique

5

LA SEINE HABITÉE VITRY-SUR-SEINE / ZAC SEINE GARE

Enjeux de réflexion en lien avec l'étape :

- ▶ Aménagement et gestion du risque d'inondation
- ▶ Qualité de l'habitat en bord de Seine
- ▶ Comment reconnecter le territoire au fleuve tout en prenant en compte le risque inondation ?

Vos avis, remarques, contributions :

.....

.....

.....

.....

.....

.....

.....

.....

.....

.....



Source : Grand-Orly Seine Bièvre © EPA ORSA - Germe et Jam - Yam studio

QUELQUES CHIFFRES

UNE OPÉRATION DE
37 HECTARES

**285 000 M² DE LOGEMENTS SOIT
4 300 LOGEMENTS**

**55 000M²
DE BUREAUX**

**70 000 M²
DE COMMERCES ET ACTIVITÉS**

**25 000 M²
D'ÉQUIPEMENTS**

(SOURCE : GRAND PARIS AMÉNAGEMENT)

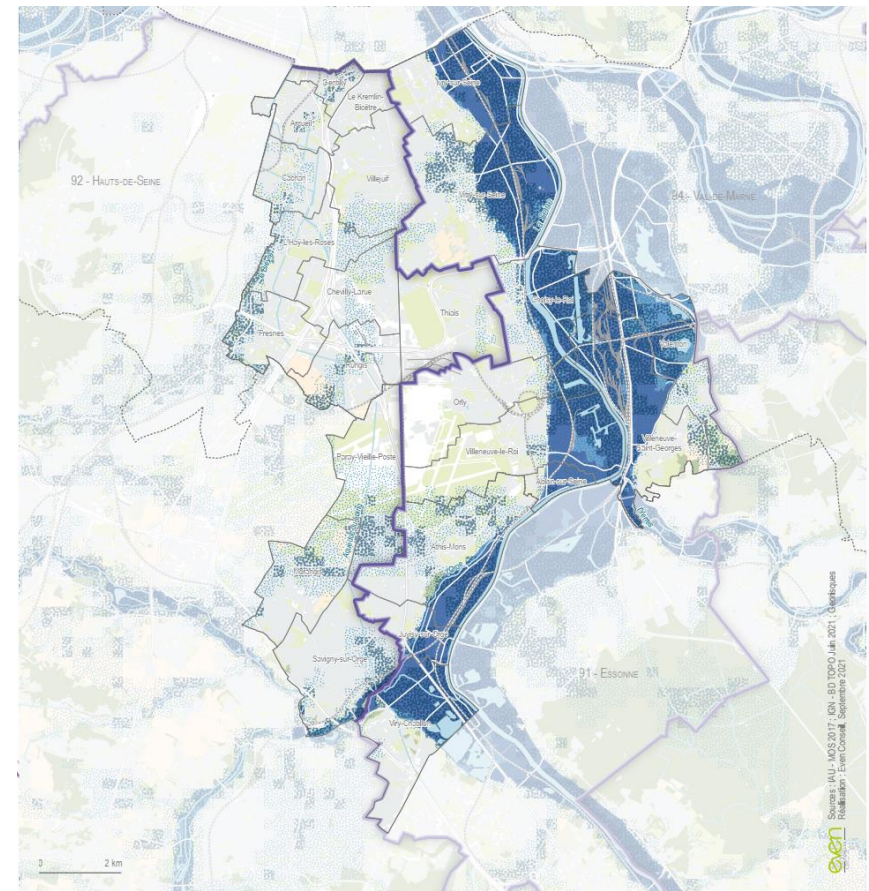


© EPA ORSA - Germe et Jam - Mageo - Agence Hilaire

Quiz :

Quelle serait la part du territoire inondé en cas de crue similaire à celle de 1910 ?

- 15 % de notre territoire
- 25 % de notre territoire
- 35 % de notre territoire
- 45 % de notre territoire



Débordement des cours d'eau :

- Plan de Prévention des Risques Inondation
- Plus Hautes Eaux Connues (AZI)
- Communes touchées comme territoire à risque important d'inondations (TRI)

Remontées de nappes :

- Zones potentiellement sujettes aux débordements de nappes
- Zones potentiellement sujettes aux inondations de cave

6

LA SEINE RESSOURCE IVRY-SUR SEINE / USINE DES EAUX DE PARIS

Enjeux de réflexion en lien avec l'étape :

- ▶ L'eau, une ressource précieuse : savoir gérer son prélèvement, sa potabilisation et son assainissement
- ▶ La mise en valeur du patrimoine industriel
- ▶ Comment reconnecter le territoire au fleuve tout en prenant en compte le risque inondation ?

Vos avis, remarques, contributions :

.....

.....

.....

.....

.....

.....

.....

.....

.....

.....



Vue sur l'usine des Eaux d'Ivry-sur-Seine – Source : Région Île-de-France

Quiz :

Quel est le volume d'eau potable produite chaque jour sur le territoire ?

- Près de 300 000 m³
- Près de 600 000 m³
- Près d'1 million de m³
- Près de 2 million de m³



Source : Agence de l'Eau Seine Normandie

Schémas : Les cycles de l'eau et la gestion des eaux de ruissellement



L'eau, une
ressource
précieuse



A récupérer,
réutiliser



Qui sur les surfaces
imperméables, ruisselle
et se pollue...



Limiter les surfaces
imperméables



...rejoint le réseau
et **devient un
déchet rejeté en
milieu naturel**



Gérer la pluie au plus
près où elle tombe
**Une ressource
valorisée, des milieux
naturels protégés**

7

LA SEINE CONFLUENCE IVRY-SUR SEINE / CONFLUENCE MARNE & SEINE

Enjeux de réflexion en lien avec l'étape :

- ▶ Confluence de la Marne et de la Seine : préservation du milieu, gestion du risque inondation
- ▶ La confluence de la Seine et de la Marne : un grand paysage ouvert

Vos avis, remarques, contributions :

.....

.....

.....

.....

.....

.....

.....

.....

.....

.....



Vue aérienne de la confluence de la Marne (à droite) et de la Seine (en bas et à gauche)

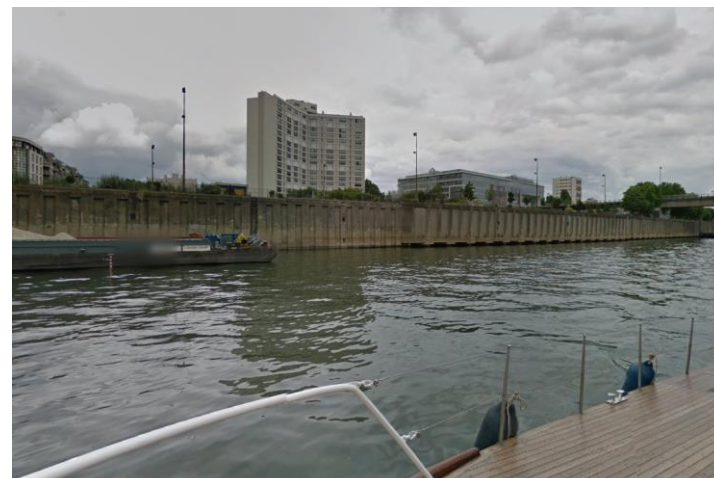
Nous pouvons clairement voir les différences de couleur entre la Marne et la Seine. La Marne comprend davantage de limons et de boues que la Seine, c'est pourquoi elle est plus « trouble » que la Seine.

Source : Géoportail



Vue de la passerelle industrielle d'Ivry-Charenton, dite également « passerelle aux câbles »

Cette passerelle – sous la forme d'un pont à poutres cantilever en béton armé – a été ouverte en 1929. Elle a été construite afin de raccorder la centrale électrique d'Ivry. Elle achemine toujours des lignes électriques mais sert également aujourd'hui de passerelle pour les piétons et les cyclistes. Elle est le point de départ des pistes cyclables des bords de Seine et des bords de Marne et fait la jonction vers les pistes du centre de Paris. Elle fait partie du parcours de l'EuroVelo 3 (la Scandibérique).



Vue sur les quais de grande hauteur à Ivry-sur-Seine

En aval de la confluence avec la Marne, la Seine canalisée n'est large « que » de 130m environ (alors qu'au Port à l'Anglais, sa largeur est de près de 200m)... mais son débit est supérieur d'un tiers ! C'est pourquoi des quais hauts ont été réalisés afin de limiter, en cas de crue, un débordement trop important de la Seine.

8

LA SEINE RECONQUISE IVRY-SUR SEINE / ZAC IVRY CONFLUENCES

Enjeux de réflexion en lien avec l'étape :

- ▶ Une opération d'urbanisme qui intègre le fait de « faire avec » la Seine : formes urbaines, densité, gestion de la pollution des sols... valoriser le paysage de la plaine fluviale

Vos avis, remarques, contributions :

.....
.....
.....
.....
.....
.....
.....
.....
.....
.....
.....



Source : Ville d'Ivry-sur-Seine

QUELQUES CHIFFRES

UNE OPÉRATION DE
145 HECTARES

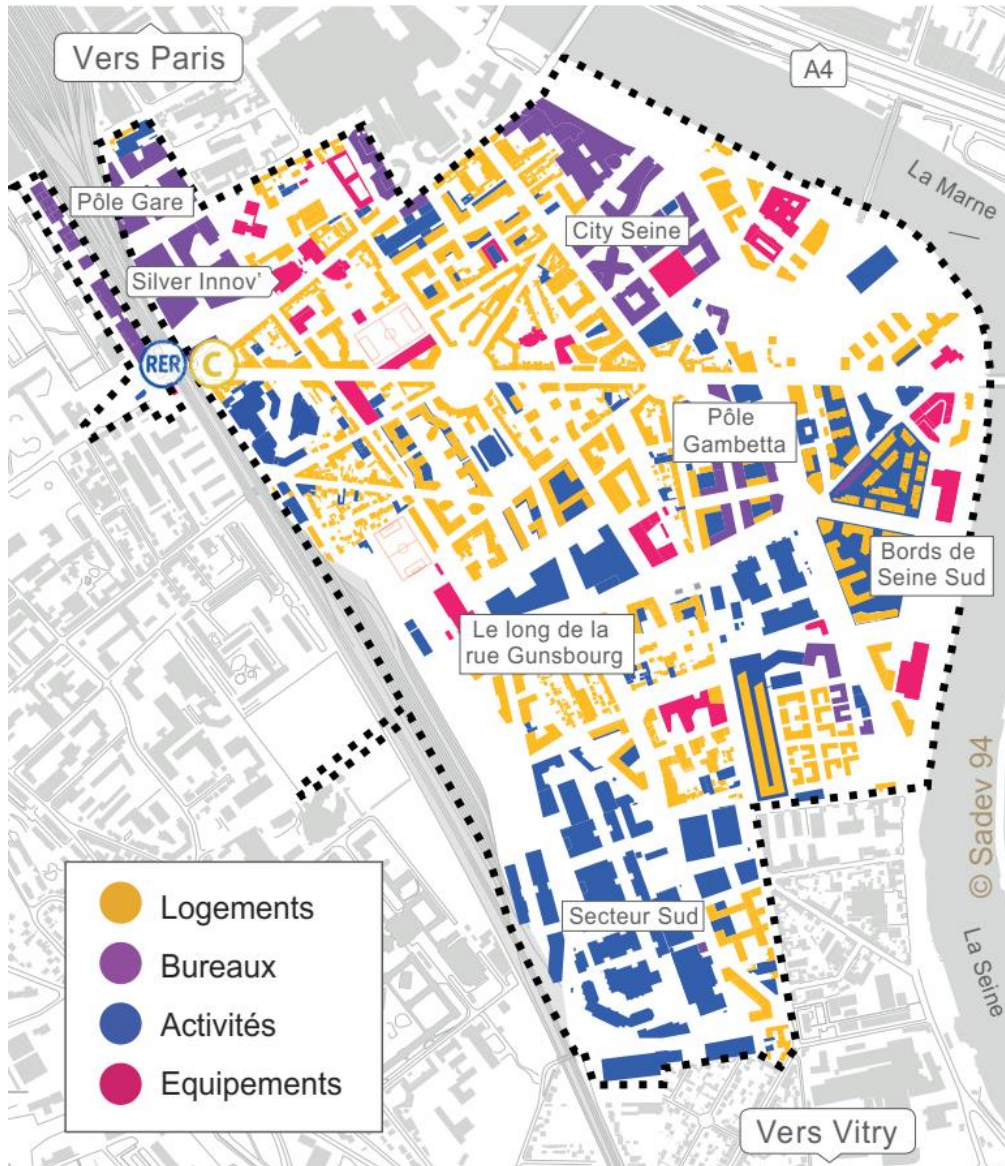
**50% D'ACTIVITÉS
ÉCONOMIQUES**

**25 000 M²
D'ÉQUIPEMENTS**

**40% DE LOGEMENTS SOIT
5 500 LOGEMENTS**
Dont la moitié des surfaces seront
des logements sociaux

**10% D'ÉQUIPEMENTS
PUBLICS**
PÔLE UNIVERSITAIRE,
ÉQUIPEMENTS DE PROXIMITÉ

(SOURCE : VILLE D'IVRY-SUR-SEINE & SADEV 94)



© SADEV 94

UN PROJET ENGAGÉ

- Un projet visant à reconstruire la ville sur la ville, en créant, sur d'anciennes friches industrielles, un quartier mixte et équilibré
- Un projet valorisant le paysage de plaine fluviale tout en prenant en compte le risque inondation
- Un projet favorisant le droit à la ville pour tous, avec une ambition marquée pour renforcer la mixité sociale (programmation privée et sociale).
- Un projet à forte dimension environnementale : espaces libres végétalisés favorisant le rafraîchissement de la ville, développement d'un vaste réseau de chaleur alimenté par géothermie, desserte par des infrastructures de transport structurantes (Tzen 5, études sur le prolongement de la ligne 10 du métro, desserte par le RER C...).

9

LA SEINE LOGISTIQUE IVRY-SUR SEINE / PORT

Enjeux de réflexion en lien avec l'étape :

- ▶ La logistique fluviale aux portes de Paris

Vos avis, remarques, contributions :

.....

.....

.....

.....

.....

.....

.....

.....

.....

.....

.....

.....

.....

.....

.....

.....

.....

.....

.....

.....

.....

.....

.....



Source : Archives de la Ville d'Ivry-sur-Seine



Une cohabitation des usages sur un même port : à gauche, restaurant-péniche et à droite, centrale à béton, tous deux situés sur le Port d'Ivry-sur-Seine.



Exemple d'expérimentation de logistique fluviale menée par Cemex et Green Switch Meridian pour Valdelia : transit de caisses mobiles de 20 m³ portées par des camions de collecte parisienne puis « grutées » sur une barge à destination du centre de traitement situé dans le port Haropa de Gennevilliers.

