

Projet de Territoire

21 > 26



G
K I
A V V
C H
G R A N D
F C - R O R L Y
S E I N E V
B M I È A V R E
S V

Atelier

➔ GARANTIR LA VILLE ET LA QUALITE DE VIE POUR TOUS



Garantir la ville et la qualité de vie pour tous

Synthèse en image

(Extrait du film projet de territoire)





GARANTIR LA VILLE ET LA QUALITE DE VIE POUR TOUS exige de :

- *Favoriser les emplois et l'insertion des habitants*
- *Assurer des logements abordables
et un parcours résidentiel*
- *Soutenir la dynamique de cohésion territoriale*
- *Défendre l'accès aux services publics*

*Commentaires et présentations d'actions structurantes au
cœur du plan d'actions du projet de territoire
par les vices-présidents*





OBJECTIFS DE L'ATELIER DES ÉLUS

- rappeler les constats partagés sur le thème de l'atelier
- expliciter les actions engagées par l'EPT auprès des communes

- échanger ensemble pour préciser les axes d'actions prioritaires de la mandature



PROGRAMME DE L'ATELIER

1- Les débats à partir de vos avis sur les propositions

Pour mettre le développement du territoire au service des **besoins d'emploi et de logements de ses habitants** :

- *Quelles actions de l'EPT aux cotés des communes pour l'emploi, la formation, l'insertion professionnelle, la coordination des acteurs ?*
- *Quelles actions de l'EPT aux cotés de communes pour adapter l'offre de logement, proposer des parcours résidentiels, adapter les parcs de logements existants ?*

2- Première synthèse des vices-présidents : des axes prioritaires pour la mandature (20')



A VOTRE AVIS ?

Quel EPT a construit le plus de logements en 3 ans dans la métropole du Grand Paris ?

1- GOSB


2- GRAND PARIS GRAND EST

3- EST ENSEMBLE

4- PARIS

5- PARIS OUEST LA DÉFENSE

1^{er} DÉBAT

 *Pour mettre le développement du territoire au service des besoins d'emploi de ses habitants :*

Quelles actions prioritaires de l'EPT aux cotés des communes pour l'emploi, la formation, l'insertion professionnelle, la coordination des acteurs ... ?



➔ EMPLOI/FORMATION : 5 CONSTATS

1 : un taux de chômage supérieur aux moyennes nationale, régionale et des deux départements.

2 : un niveau de formation en deçà des moyennes nationale, régionale et des deux départements

3 : des enjeux partagés par les communes pour agir sur l'emploi malgré des situations hétérogènes

GOSB : 65 000

demandeurs d'emploi :

- 16% de - de 26 ans
- 49% faibles niveaux de qualification
- 18 % habitants de QPV

EMPLOI/FORMATION : 5 CONSTATS

4 : une multiplicité d'acteurs de l'emploi :
un atout ET une complexité pour les

habitants (6 missions locales, 3 plans locaux pour l'insertion et l'emploi, agences Pôle emploi, Ecole de la 2^{ème} chance, Cité des Métiers, Orly International, Comité de bassin d'emploi sud Val-de-Marne, etc.)

5 : pour les entreprises aujourd'hui : les
compétences sont le facteur clé du
développement

La crise : + 15%
de demandeurs
d'emplois en un
an, part des
jeunes + 1,2point

GOSB : 285 000
emplois, en
progression



EMPLOI/FORMATION : LES ACTIONS DE L'EPT

EMPLOI : pour des emplois occupés par les habitants

- Avec les acteurs de l'emploi **exemples** : réunions de coordination entre les acteurs, suivi des conventions de partenariat
- Avec les entreprises : pour l'emploi local **exemple** : session de recrutement lors de l'implantation d'une entreprise
- Dans les quartiers Politique de la Ville et en renouvellement urbain : **exemple** : accompagnement d'un projet emploi

INSERTION PROFESSIONNELLE : les clauses d'insertion vers un emploi durable

- Dans les marchés du GPE (lignes 14 et 15 avec la SGP et la RATP). **Ligne 14** : 218 habitants 22 villes (258 000 heures d'insertion). **Ligne 15** : 236 habitants 20 villes (180 000 heures d'insertion)
- Dans certains projets NPRU et dans les opérations d'aménagement de l'EPT

FORMATION : le développement des compétences, l'essentiel du parcours vers l'emploi

- L'adaptation des compétences aux emplois de demain : démarche de type « gestion prévisionnelle des emplois et des compétences territoriale - GPECT
- La lisibilité des emplois et des formations : « la Vitrine des Emplois du Grand-Orly Seine Bièvre » (emploi.grandorlyseinebievre.fr)
- Les reconversions professionnelles des salariés dont les emplois sont menacés par la crise **Exemple** : Nouveau projet « Transitions collectives »





QUEL EST VOTRE PRIORITE POUR FAVORISER L'EMPLOI DES HABITANTS ?

A Pour faciliter l'emploi, les habitants devraient avoir un interlocuteur unique. Pour cela l'EPT doit amplifier son rôle de coordination des acteurs de l'emploi, au service des villes.

B Les habitants doivent profiter de chaque réalisation du territoire pour se former et s'insérer dans l'emploi. L'EPT avec les villes doit faciliter le déploiement des clauses sociales dans tous les projets urbains du territoire.


C Les habitants doivent s'orienter et se former aux métiers d'avenir (de la production, de la transition écologique et énergétique, ...). L'EPT doit développer son action prévisionnelle sur l'évolution des métiers avec les villes et favoriser de nouveaux parcours de formation y compris l'éducation à l'international.

D Pour tous les habitants les plus éloignés de l'emploi, l'EPT pourrait aider toutes les communes qui le souhaitent à développer un PLIE (plan local pour l'insertion et l'emploi)

E Autre priorité

Echange à partir de vos priorités

2^{ème} DÉBAT

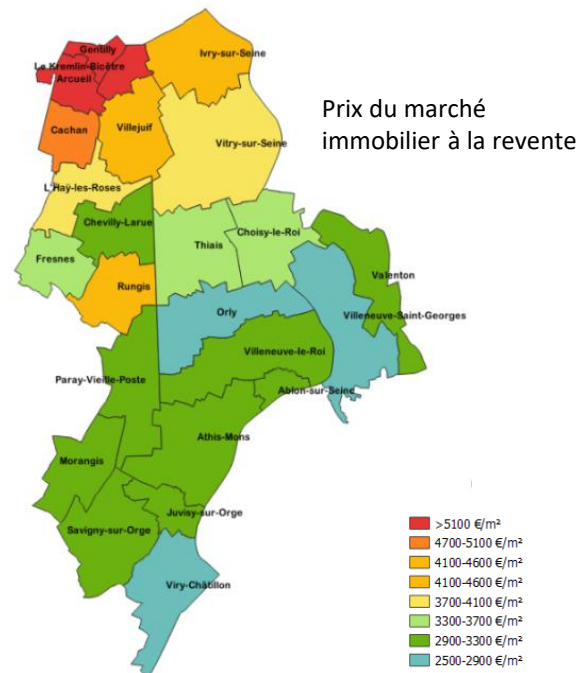
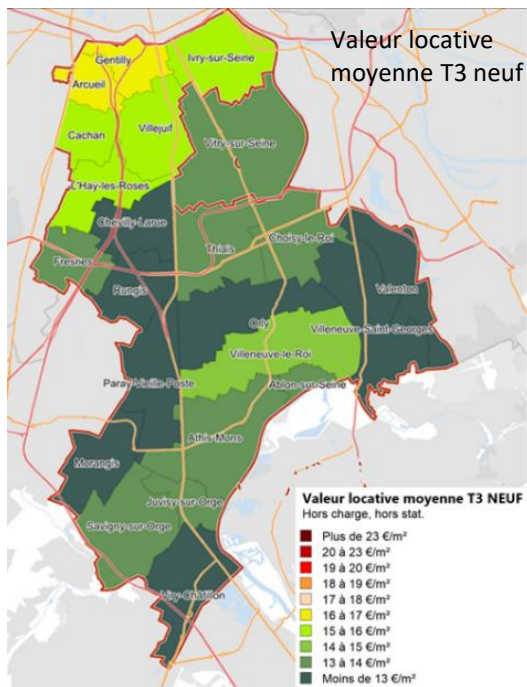
 *Pour mettre le développement du territoire au service des besoins de logement de ses habitants :*

Quelles actions de l'EPT aux cotés des communes pour adapter l'offre de logement, proposer des parcours résidentiels, adapter le parc de logements existants ?



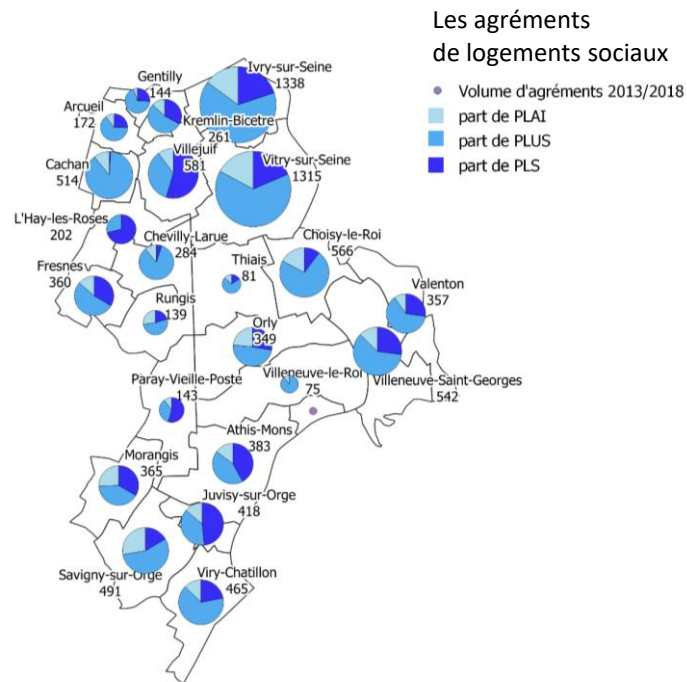
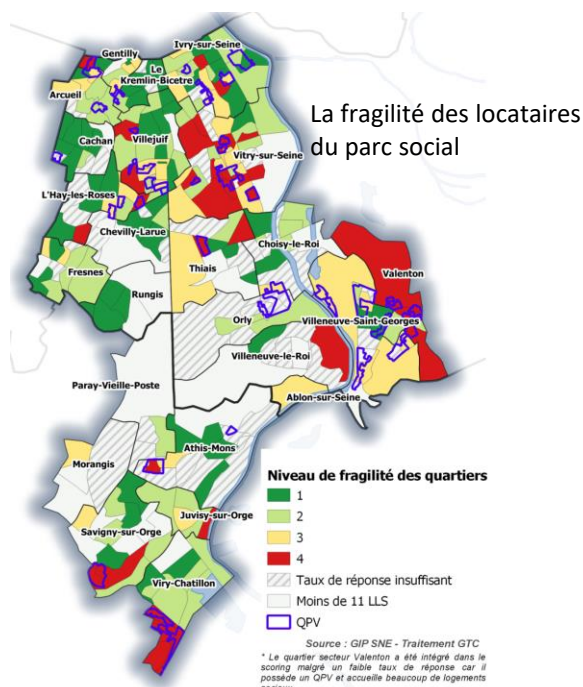
➔ LOGEMENT : TROIS CONSTATS

1 : Une offre insuffisante de logements accessibles et adaptés aux besoins des ménages, et une inadéquation qui se creuse entre revenus disponible et couts des logements



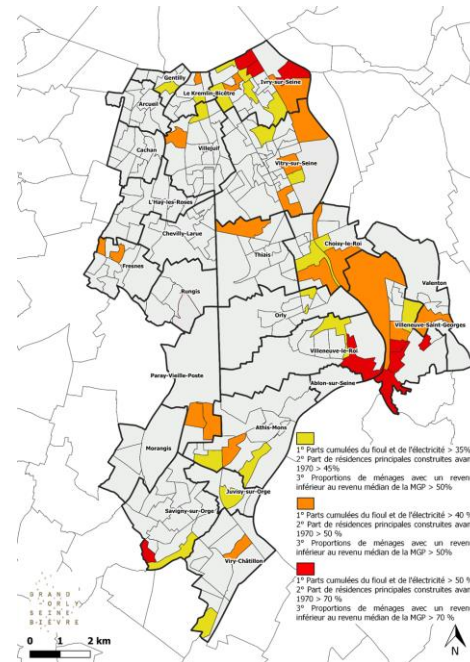
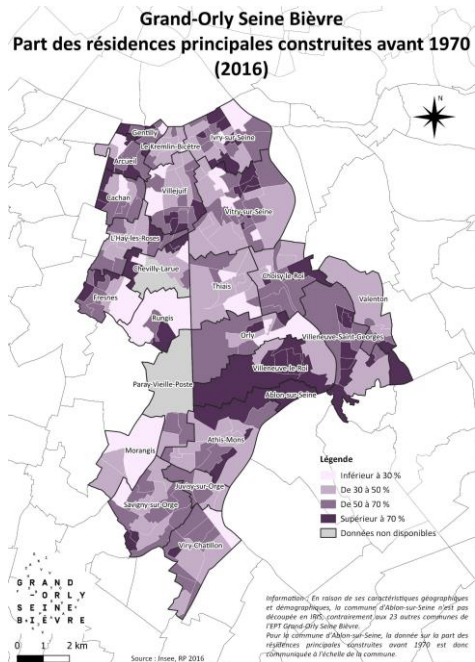
➔ LOGEMENT : TROIS CONSTATS

2 : Un parc social qui joue insuffisamment son rôle de sas dans le parcours résidentiel des ménages , et une fragilité des locataires du parc social qui s'accroît dans et hors Quartiers Prioritaires



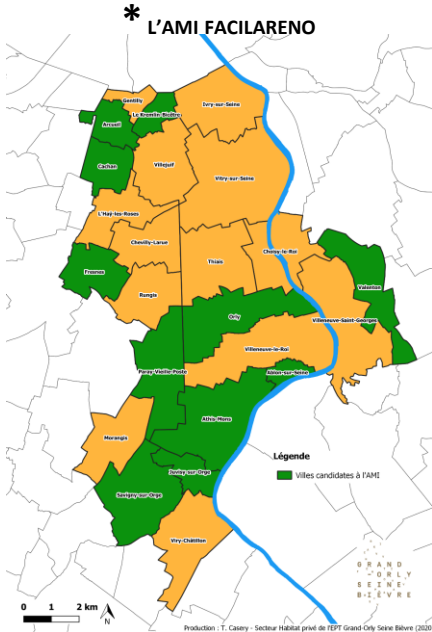
➔ LOGEMENT : TROIS CONSTATS

3 : Une précarité énergétique à l'œuvre dans le parc de logements anciens, et un certain nombre de logements indignes y compris dans les secteurs pavillonnaires.





LOGEMENT : LES ACTIONS DE L'EPT



- **L'amélioration de l'habitat ancien, dégradé et la résorption de l'habitat insalubre** (sur les copropriétés notamment)
- **La rénovation énergétique de l'habitat individuel** (programme Facilareno* sur 11 communes: aides aux propriétaires sur les quartiers pavillonnaires).
- **Un diagnostic de la vulnérabilité énergétique** : (observatoire sociétal, en lien avec le PCAET)
- **Un soutien d'ingénierie aux 5 communes du nord Essonne dans le cadre d'un service intercommunal d'Insalubrité**
- **La contribution à l'élaboration du PMHH** : (objectifs de construction neuve pour 5 ans; 5 623 logements neufs/an, dont 2 341 logements sociaux).



LOGEMENT : LES ACTIONS DE L'EPT

- **La Conférence Intercommunale du Logement :**
 - une politique d'attributions du logement social permettant un partage des enjeux et réponses entre communes, bailleurs sociaux, Etat et associations d'insertion sur la mixité résidentielle et sociale dans tous les quartiers,
 - la reconstitution de l'offre locative sociale et le relogement des ménages des opérations NPNRU,
 - les conditions d'attributions des logements sociaux neufs

VOTRE AVIS ?

A MON AVIS POUR DES LOGEMENTS NEUFS ACCESSIBLES ET DIVERSIFIES POUR TOUS, IL FAUT D'ABORD :

- A** – Développer des chartes avec les promoteurs pour favoriser la mixité sociale et maîtriser les prix ?
- B** – Réduire les prix des logements en dissociant la propriété du terrain et de celle du bâtiment grâce à l'adhésion à un Office Foncier Solidaire et au développement du Bail Réel Solidaire ?
- C**- Mettre en place à l'échelle du territoire une programmation de logements réellement sociaux basée sur des PLAI ?
- D**- Réaliser des programmes d'habitat innovants (type intergénérationnel) correspondants aux nouveaux besoins ?
- E**- Préciser la complémentarité de l'offre de nouveaux logements dans les secteurs urbains attractifs (autour des pôles gare....), dans les secteurs de rénovation urbaine et dans le diffus
- F**- autres ...

Echange à partir de vos priorités

VOTRE AVIS ?

A MON AVIS POUR REUSSIR LA RENOVATION DES LOGEMENTS EXISTANTS POUR TOUS IL FAUT D'ABORD :

- A-** Lutter contre les marchands de sommeil en développant le permis de louer
- B-** Agir pour la rénovation énergétique et contre la précarité en intégrant au sein de l'EPT une ingénierie au service des communes
- C-** Limiter la division pavillonnaire en utilisant le permis de diviser
- D-** Agir contre l'habitat indigne et insalubre par une action coordonnée et globale à l'échelle du territoire?
- F-** autres ...

Echange à partir de vos priorités

Atelier

➔ GARANTIR LA VILLE ET LA QUALITE DE VIE POUR TOUS

SYNTHESE



Rendez-vous le 12 avril

