



Le réseau de transport d'électricité





RTE exploite, maintient & développe le réseau français de transport d'électricité.

1^{er} réseau européen fort de 105 000 km de lignes à haute et très haute tension, cette infrastructure vitale garantit à tous, 24h/24, une alimentation électrique sûre, économique et respectueuse de l'environnement.

Notre engagement quotidien ?
Faire que quoi qu'il advienne,
le courant passe.

AU CŒUR DU SYSTÈME ÉLECTRIQUE

LA PRODUCTION

ACTIVITÉ EN CONCURRENCE

Différentes sources d'énergie (nucléaire, thermique, énergies renouvelables tels l'hydraulique, l'éolien ou le solaire).

LE TRANSPORT

RTE

À l'échelle nationale, il est assuré en 400 000 volts, à l'échelle régionale, en 225 000, 90 000 et 63 000 volts.
(1) HTA : haute tension A (20 000 volts).
(2) BT : basse tension (400 volts/230 volts).

LA DISTRIBUTION

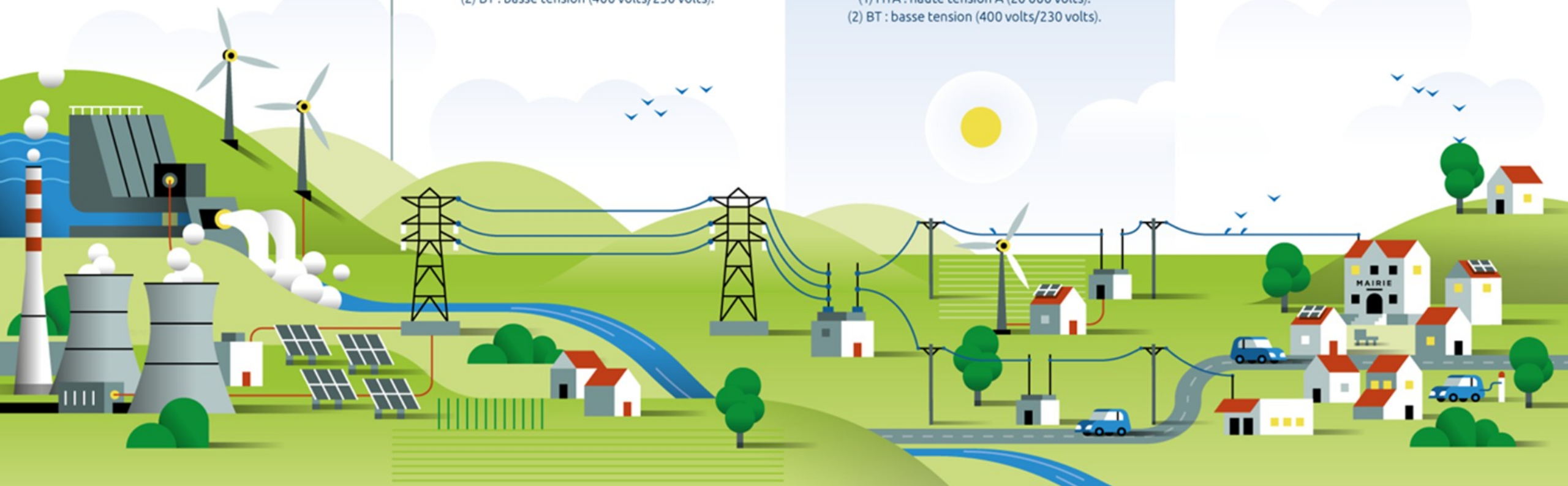
ENEDIS, RÉGIES

L'électricité est distribuée via deux échelles de tension : la haute tension A (1) et la basse tension (2). Enedis en assure l'exploitation, le développement et l'entretien.
(1) HTA : haute tension A (20 000 volts).
(2) BT : basse tension (400 volts/230 volts).

LA FOURNITURE D'ÉLECTRICITÉ

ACTIVITÉ EN CONCURRENCE

Ouverte totalement à la concurrence depuis le 1^{er} juillet 2007.



DES MISSIONS DE SERVICE PUBLIC & UNE FINALITÉ : L'INTÉRÊT GÉNÉRAL



8 500

hommes et femmes présents
partout en France



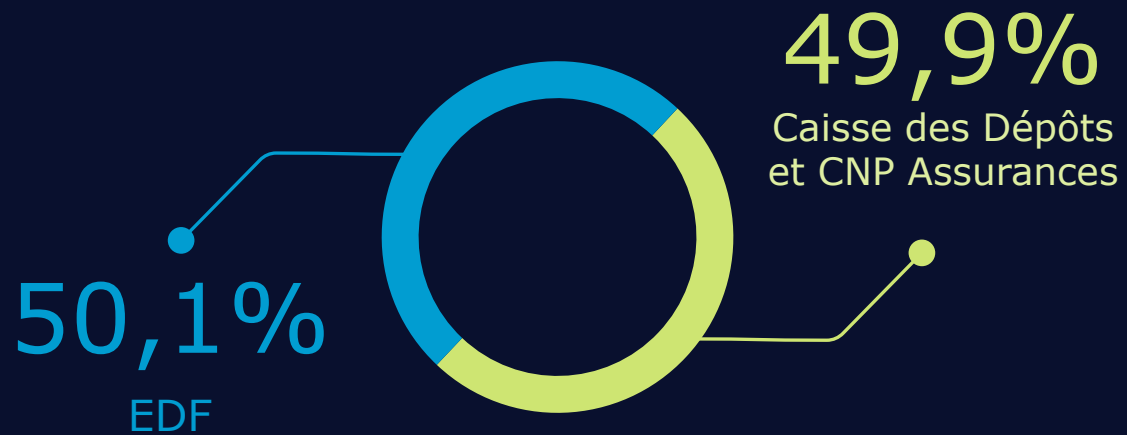
- Centre Exploitation
- Centre Maintenance
- Centre Développement et Ingénierie
- Groupe Maintenance Réseau
- ▲ Fonctions Centrales



+ 190

implantations

UN ACTIONNARIAT PUBLIC



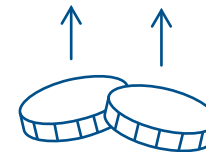
Une totale indépendance
vis-à-vis des producteurs



4,6 Md€
de **chiffre d'affaires**



372 M€
de **résultat net**



1,4 Md€
d'**investissements**



2,1 Md€
d'**achats**

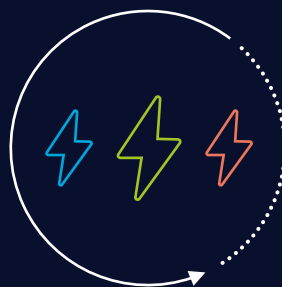
LE PLUS GRAND RÉSEAU DE TRANSPORT D'ÉLECTRICITÉ D'EUROPE

100 000 KM

de lignes aériennes

5 000 KM

de lignes
souterraines



50

liaisons
transfrontalières

22 000 KM

de fibres optiques

3 000

postes électriques



NOS CLIENTS



138

négociants



15

entreprises
ferroviaires



54

producteurs d'électricité



262

consommateurs
industriels
(Total, Renault,
papetiers...)



32

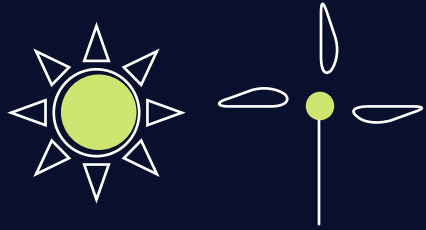
Distributeurs
(Régies locales de distributions,
ENEDIS...)

Un réseau
performant
& durable



LE RÉSEAU DE LA TRANSITION ÉNERGÉTIQUE

3 AXES POUR ACCOMPAGNER LA TRANSITION ÉNERGÉTIQUE



Intégrer

une part croissante d'énergies renouvelables dans notre réseau



Responsabiliser

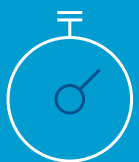
les consommateurs sur leurs usages de l'électricité



Accompagner

la définition des politiques publiques de l'énergie

DES PERFORMANCES TECHNIQUES



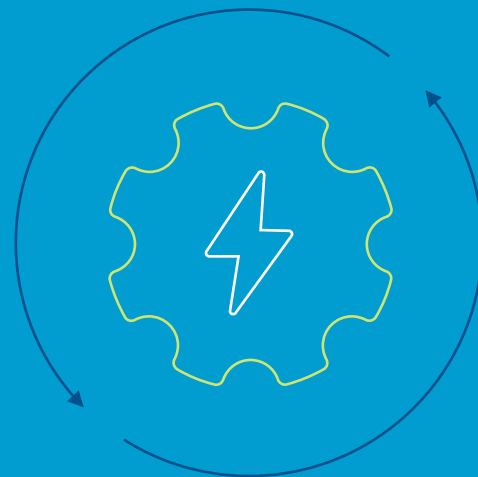
3 minutes

Temps de coupure
moyen annuel maximum



10 millions

de données ouvertes
sur notre plateforme
Open Data



18 millions

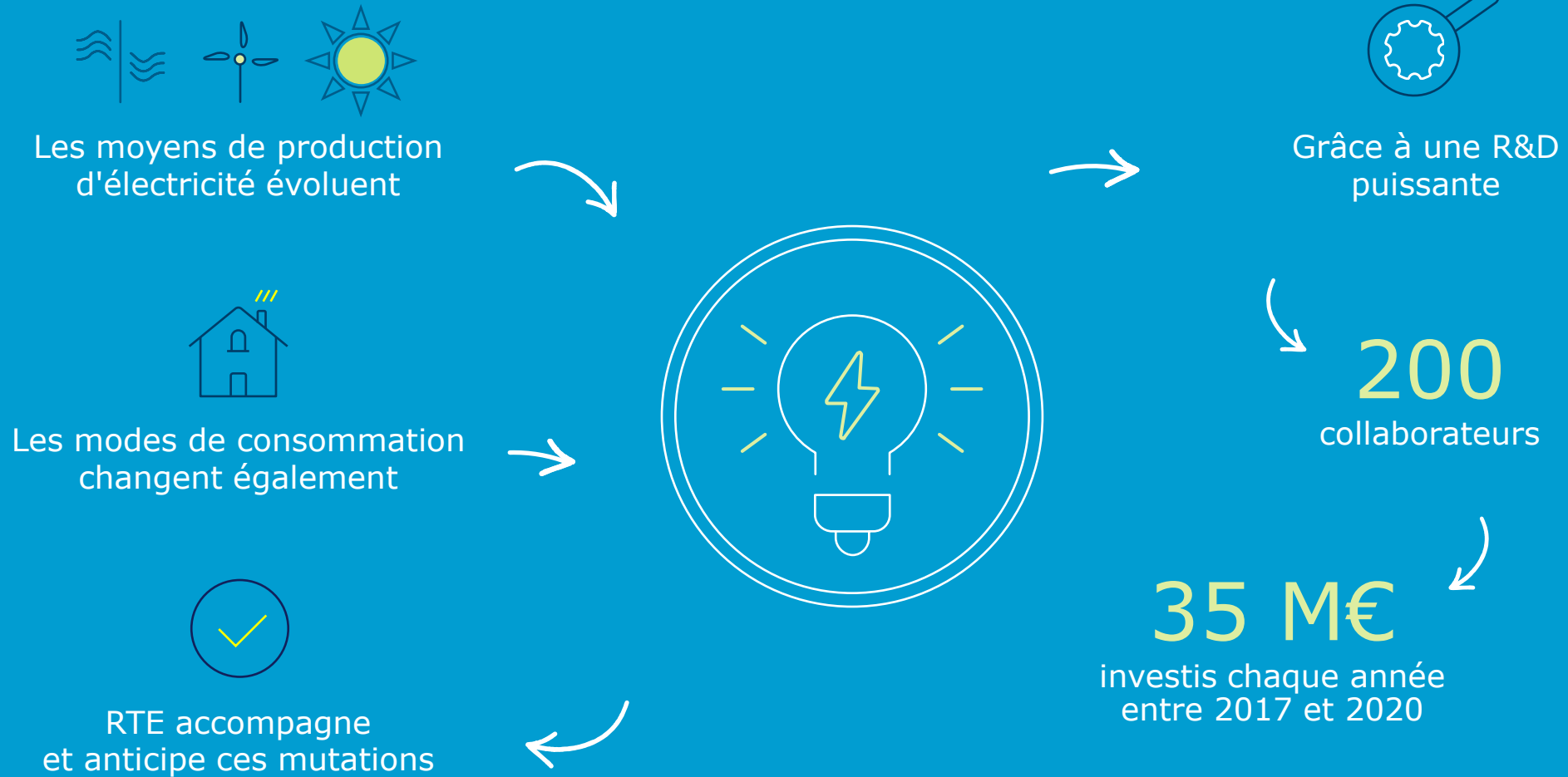
de données transmises
à nos clients



1 700

projets en moyenne
chaque année

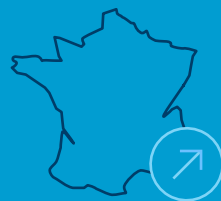
DES MOYENS IMPORTANTS CONSACRÉS À L'INNOVATION



ACTEUR ET PARTENAIRE DES TERRITOIRES



Assurer l'approvisionnement en électricité de tous les territoires, quelles que soient les sources de production présentes localement



Accompagner le développement économique des territoires en adaptant le réseau aux besoins futurs



Donner la visibilité nécessaire aux territoires sur leur activité énergétique en éditant un bilan électrique annuel

13 200 → **74 000**
emplois directs chez les fournisseurs → emplois locaux soutenus

NOS ENGAGEMENTS CITOYENS



+330

salariés en situation
de handicap



1

Charte Achats
responsables



777

hectares aménagés
pour la biodiversité
sous les lignes



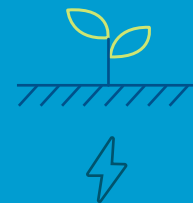
Réduction

des émissions
de gaz à effet de serre



9 000

heures de formation
à l'environnement



99%

des nouvelles lignes
63 000 et 90 000 V
sont souterraines



Comment nous rejoindre ?

Espace **Nous rejoindre**

www.rte-france.com



Appli 'RTE Recrute'
#emploi #stage #alternance
Toutes nos offres sur votre
smartphone Apple ou Android !





Nous suivre

www.rte-france.com

