

# CHIFFRES-CLÉS DE L'EMPLOI : CARACTÉRISTIQUES DU TISSU ÉCONOMIQUE ET DES RESSOURCES HUMAINES DU TERRITOIRE

De nombreux indicateurs clés, relatifs aux caractéristiques des ressources humaines locales et à celles du tissu économique et des filières du territoire, sont disponibles dans cette infographie.  
Pour plus d'informations sur les données socioéconomiques du bassin d'emploi :  
[vitrine.emplois@grandorlyseinebievre.fr](mailto:vitrine.emplois@grandorlyseinebievre.fr)

## LE DYNAMISME ÉCONOMIQUE DU GRAND-ORLY SEINE BIÈVRE



### 3<sup>e</sup> pôle économique de la Métropole du Grand Paris (MGP)

Après Paris et Paris Ouest la Défense



**58 000**  
établissements

5,4% des établissements de la Métropole



**6 000**

entreprises créées par an



**285 000**

emplois

7,3% des emplois de la Métropole



Près de

**1 510 000 m<sup>2</sup>**

de bureaux

dont le Parc Icade Paris Orly-Rungis, 1<sup>er</sup> parc d'affaires du sud francilien



Près de

**755 000 m<sup>2</sup>**

de locaux d'activité



Marché International de Rungis,

**1<sup>er</sup> marché mondial**  
de produits frais



Identifié

**Territoires d'Industrie**  
par le Gouvernement



Aéroport international

**Paris-Orly**

33 millions de passagers

2<sup>ème</sup> aéroport français

156 villes desservies



**9**

ports urbains

### UN TERRITOIRE INNOVANT



Près de

**23 000**

étudiants

**5**  
universités

**50**  
formations de  
l'enseignement  
supérieur

**13**

Clusters, Pôles de  
compétitivité et  
Réseaux d'innovation

Plus de

**50** lieux dédiés aux porteurs  
d'idées, de projets et jeunes  
entreprise

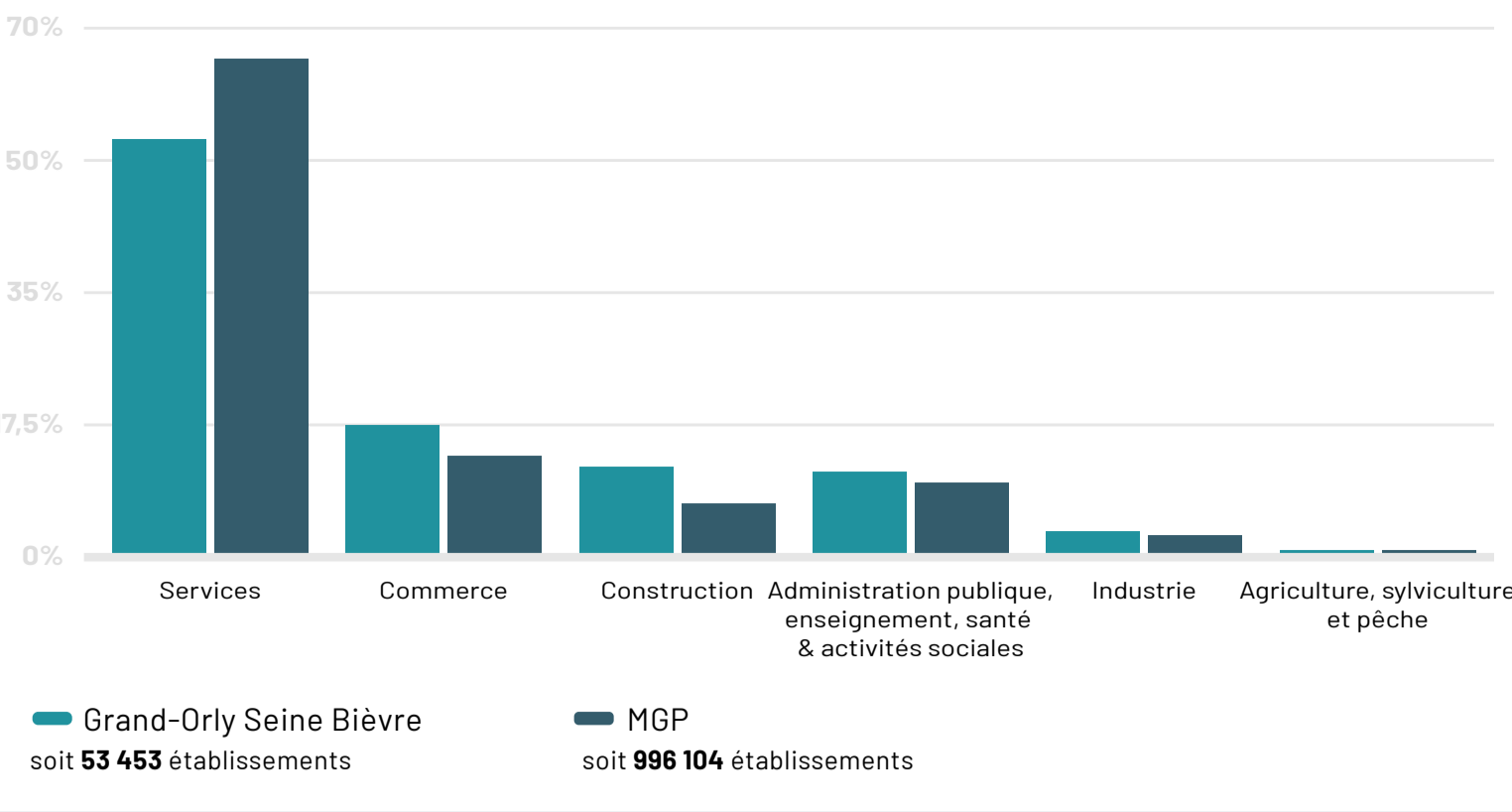
Tiers lieux : fablabs, espaces de coworking,  
incubateurs, pépinières et hôtels  
d'entreprises ... dont 5 équipements gérés  
par le Grand-Orly Seine Bièvre

# LE TISSU ÉCONOMIQUE DU GRAND-ORLY SEINE BIÈVRE

## LES SECTEURS D'ACTIVITÉS DU GRAND-ORLY SEINE BIÈVRE

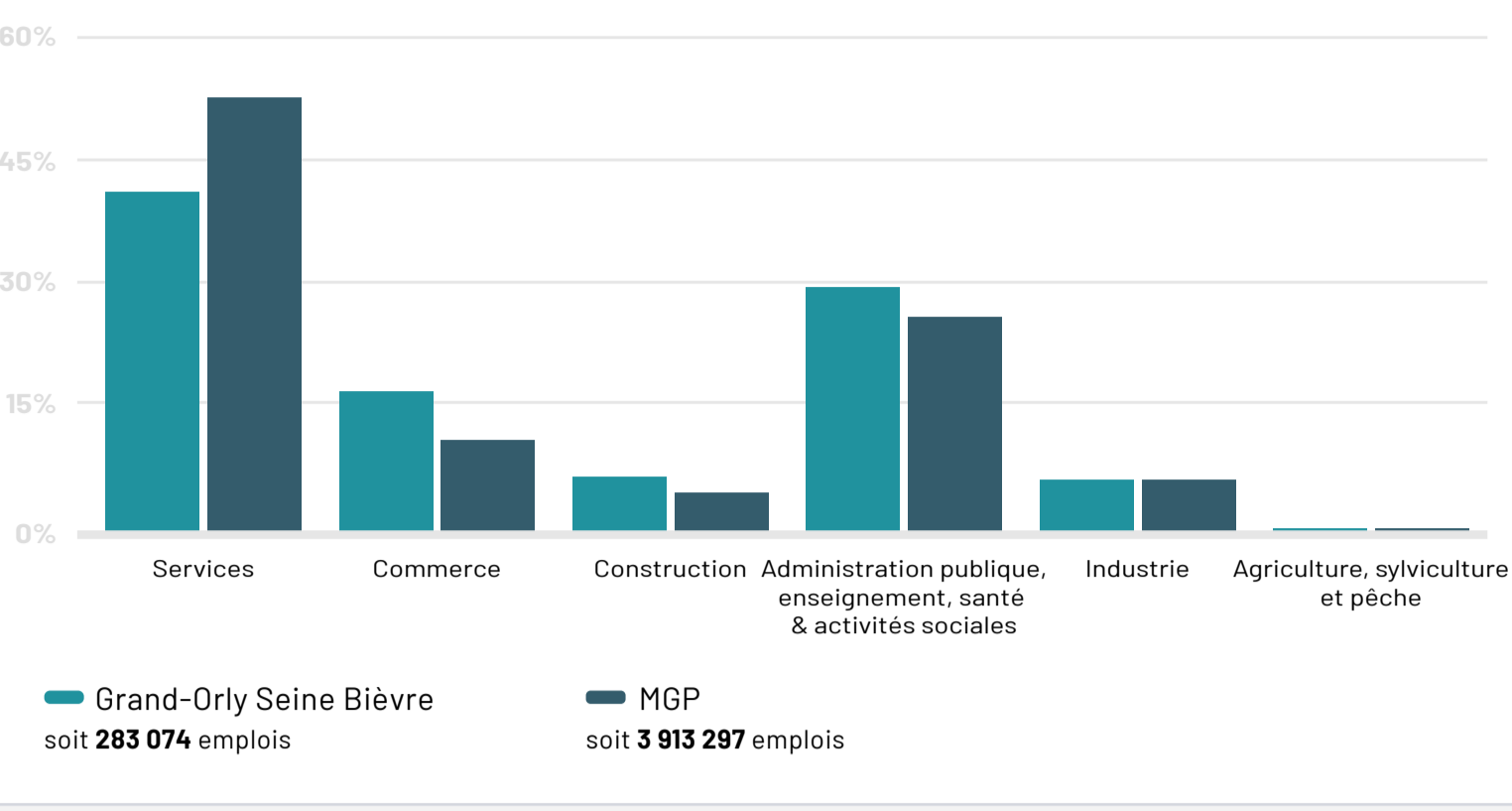
### La répartition des entreprises du Grand-Orly Seine Bièvre par secteurs d'activité

Au 31.12.2015 (source CLAP, INSEE)



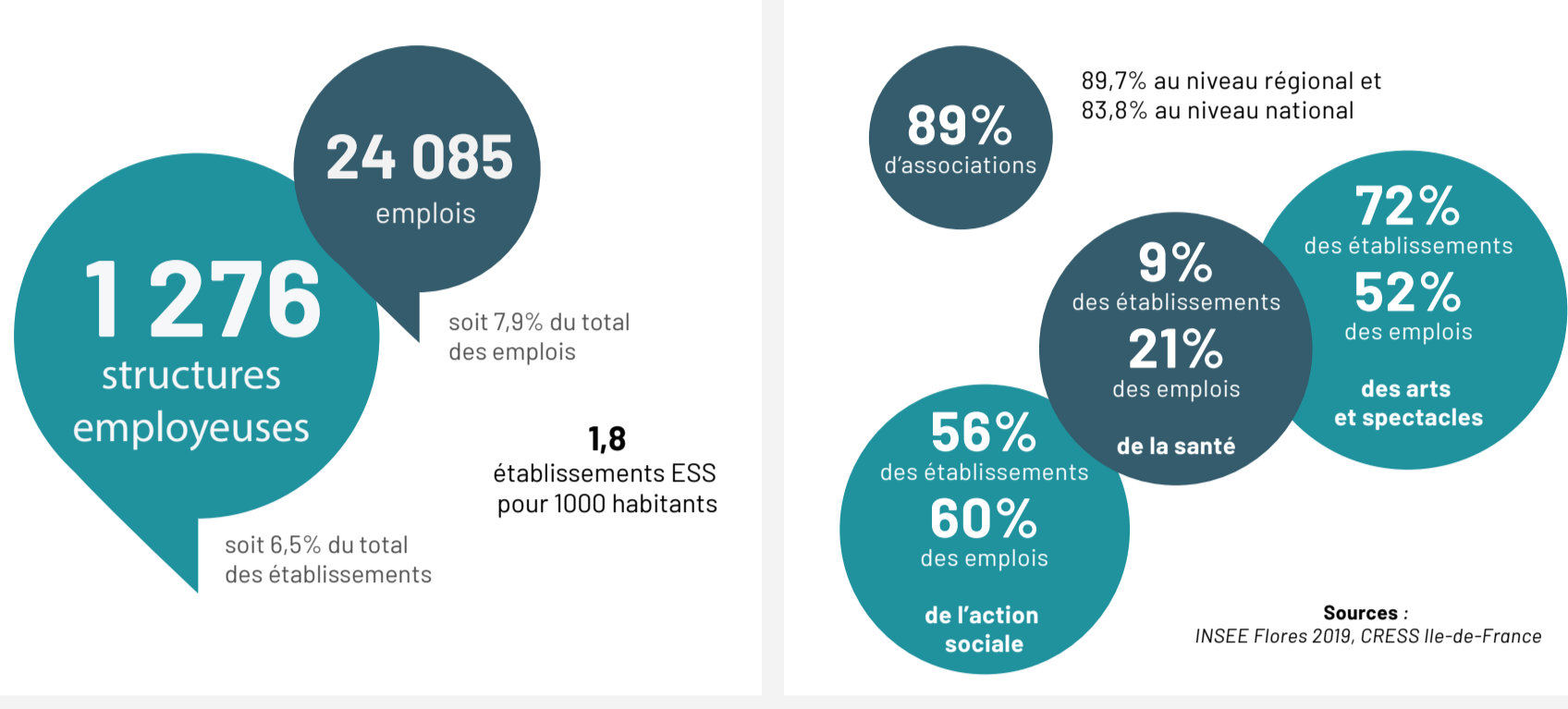
### La répartition des emplois du Grand-Orly Seine Bièvre par secteurs d'activité

Source : RP, INSEE

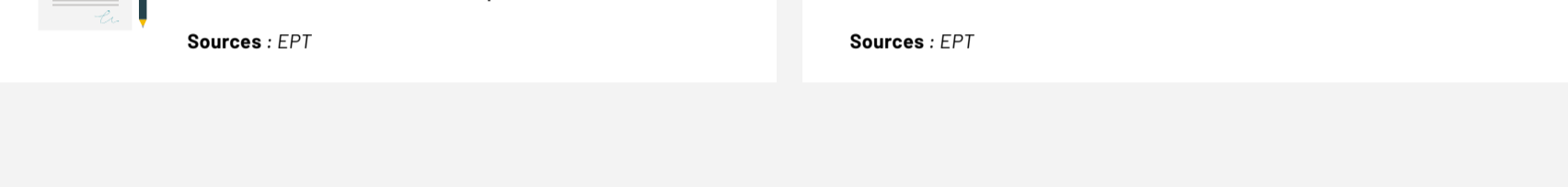
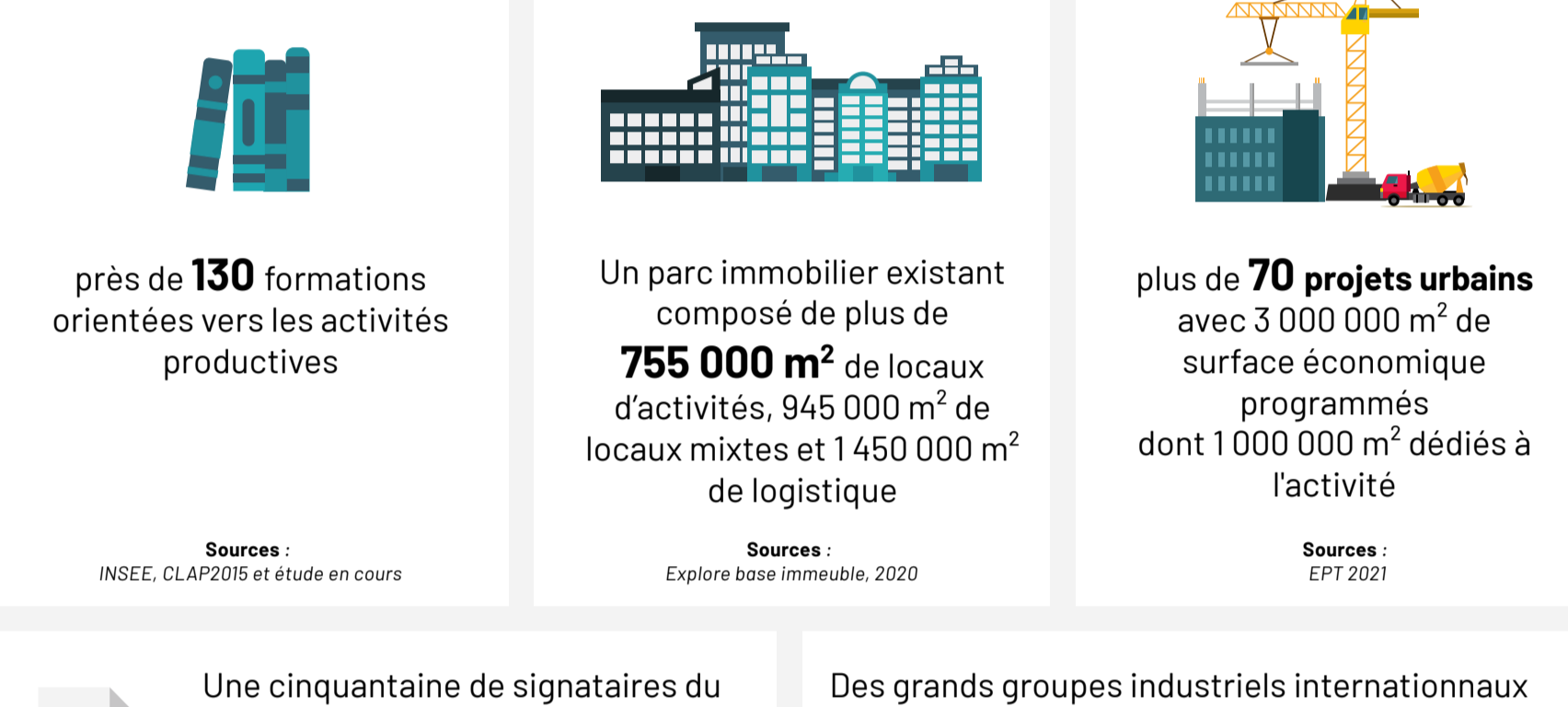
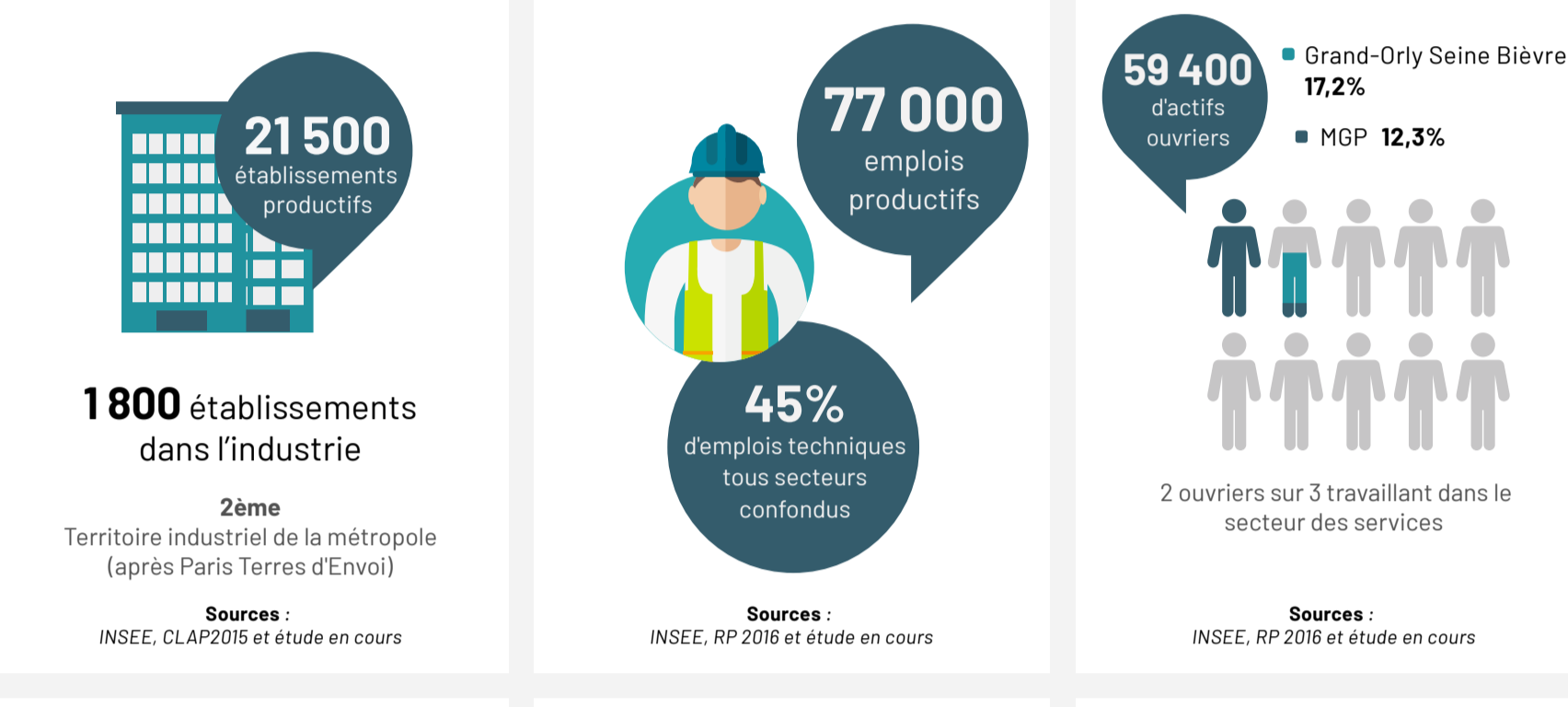


## LES FILIÈRES STRATÉGIQUES DU GRAND-ORLY SEINE BIÈVRE

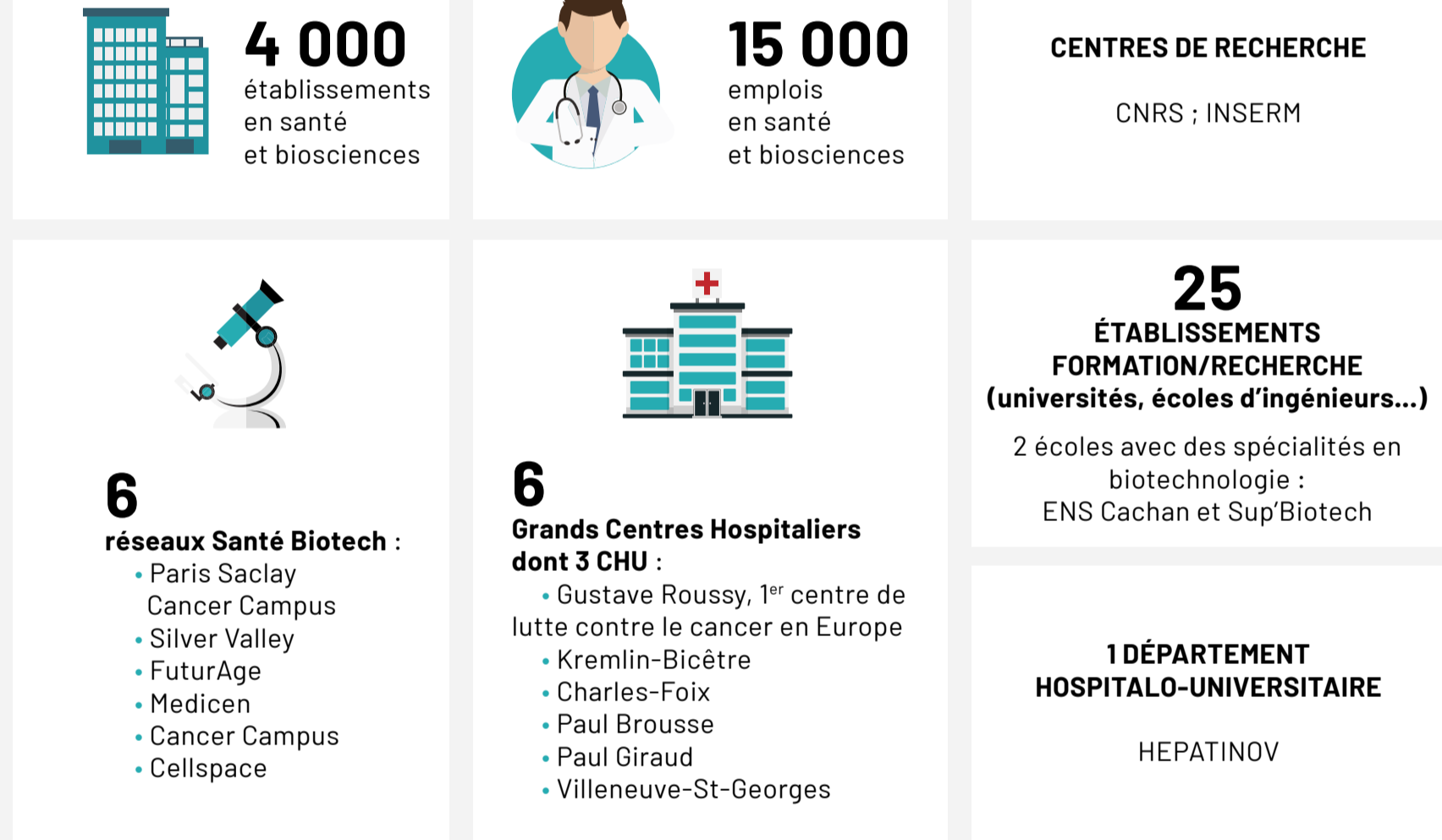
### LES STRUCTURES DE L'ÉCONOMIE SOCIALE ET SOLIDAIRE



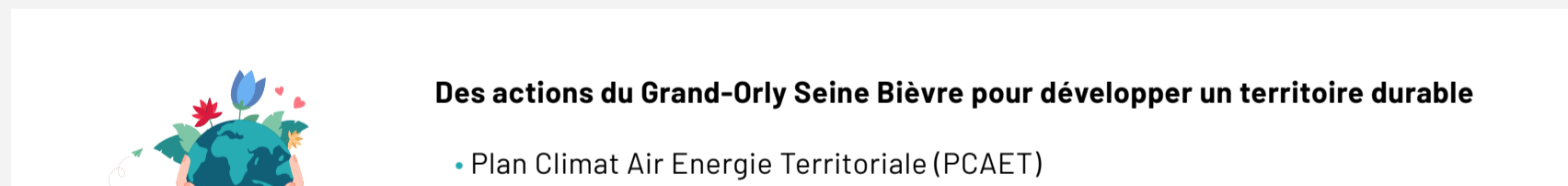
### LES ACTIVITÉS PRODUCTIVES



### LE DOMAINE D'ACTIVITÉ STRATÉGIQUE SANTÉ, BIEN-ÊTRE, AUTONOMIE



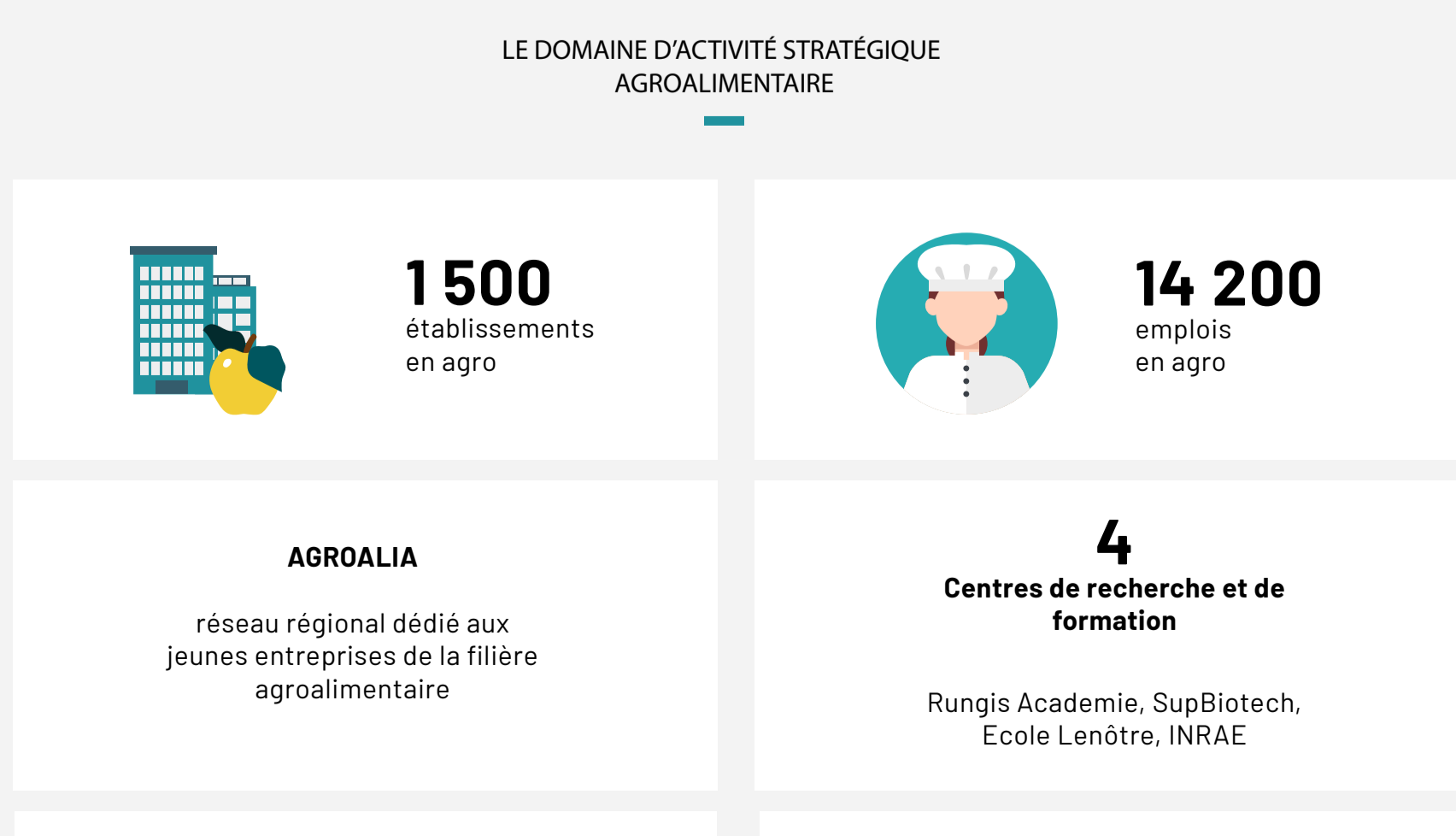
### LE DOMAINE D'ACTIVITÉ STRATÉGIQUE VILLE DURABLE - VILLE DE DEMAIN



### LE DOMAINE D'ACTIVITÉ STRATÉGIQUE NUMÉRIQUE ET INDUSTRIES CONNEXES



### LE DOMAINE D'ACTIVITÉ STRATÉGIQUE AGROALIMENTAIRE



# LES RESSOURCES HUMAINES DU GRAND-ORLY SEINE BIÈVRE

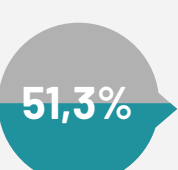
## LES HABITANTS DU GRAND-ORLY SEINE BIÈVRE : LES QUALIFICATIONS

Comparaison MGP - source RP INSEE 2016

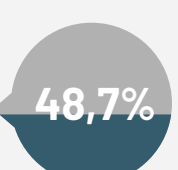
**696 430** habitants



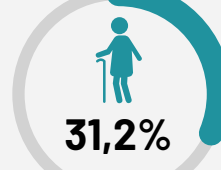
Femmes



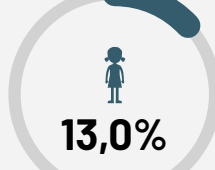
Hommes



Part des seniors (50 et plus)

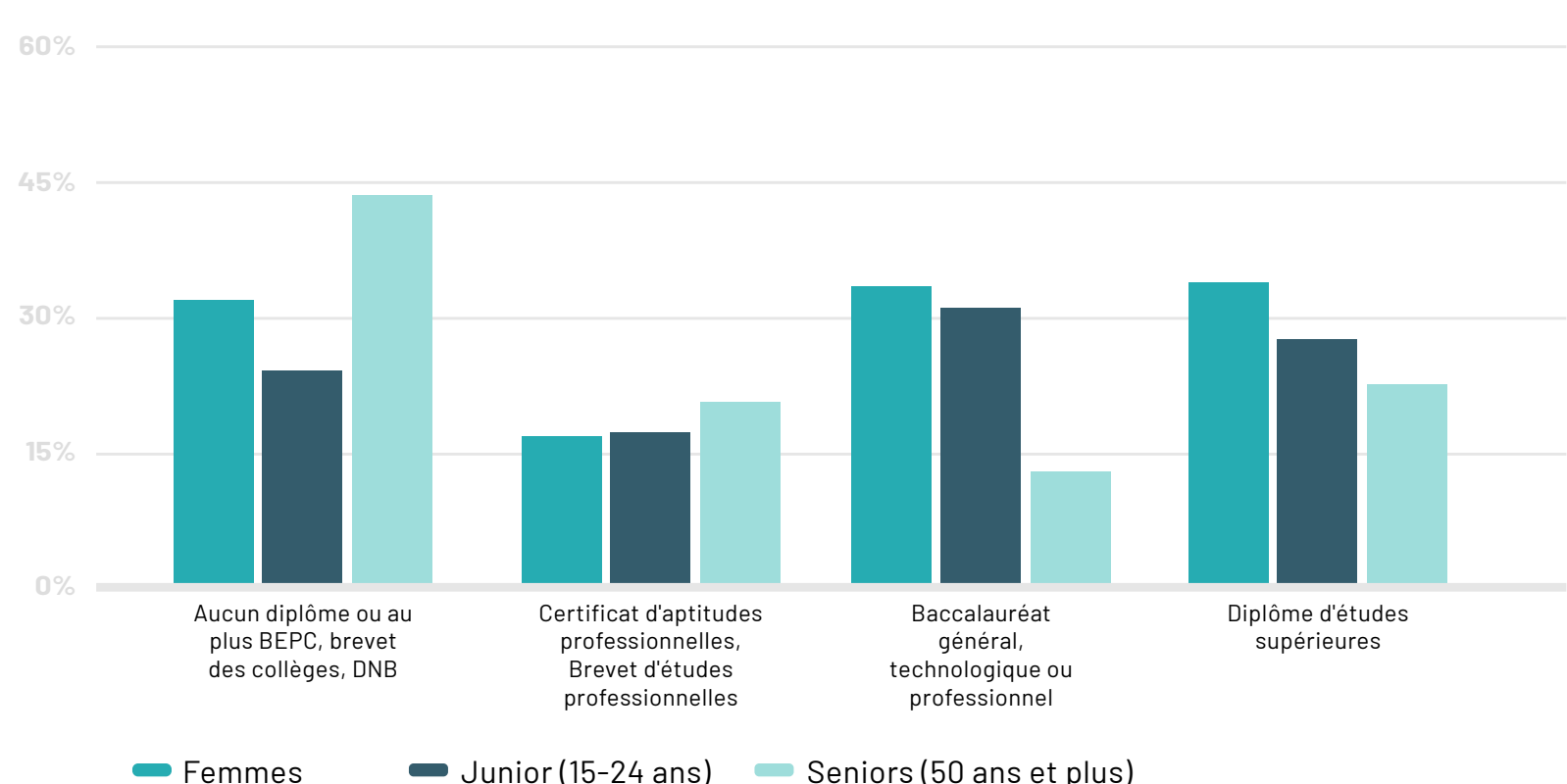
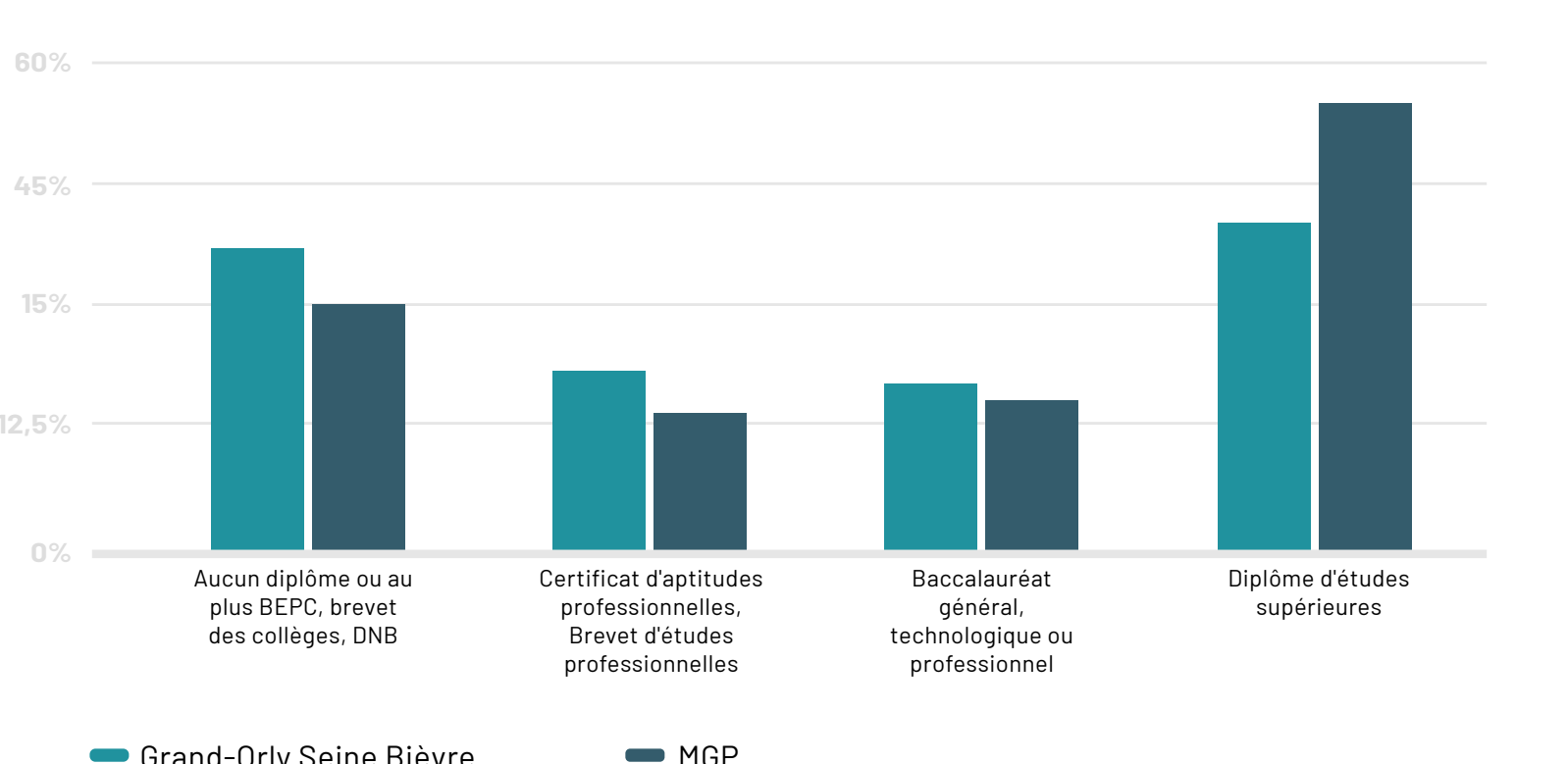


Part des jeunes (15-24)



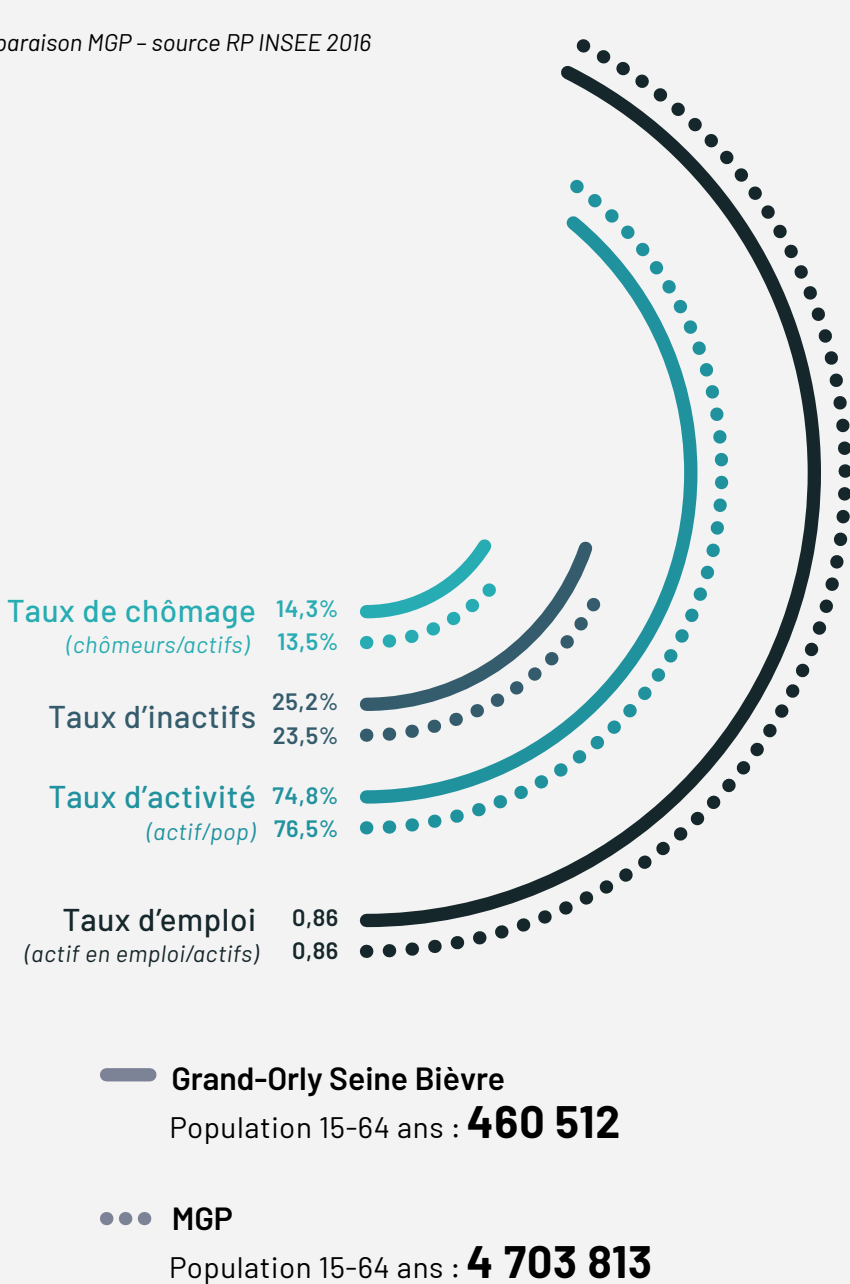
### NIVEAUX DE QUALIFICATION DE LA POPULATION

Grand-Orly Seine Bièvre : Population de 15 ans ou plus non scolarisée : **480 211**



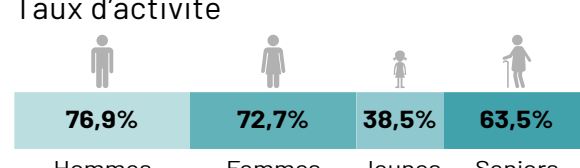
## LES ACTIFS DU GRAND-ORLY SEINE BIÈVRE

Comparaison MGP - source RP INSEE 2016

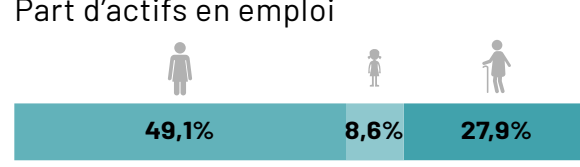


### LES ACTIFS EN EMPLOI

Taux d'activité

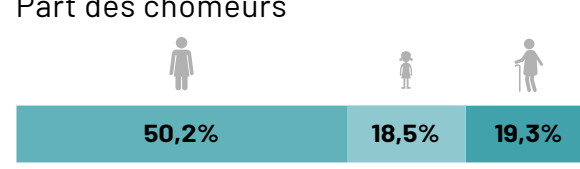


Part d'actifs en emploi



### LES CHÔMEURS

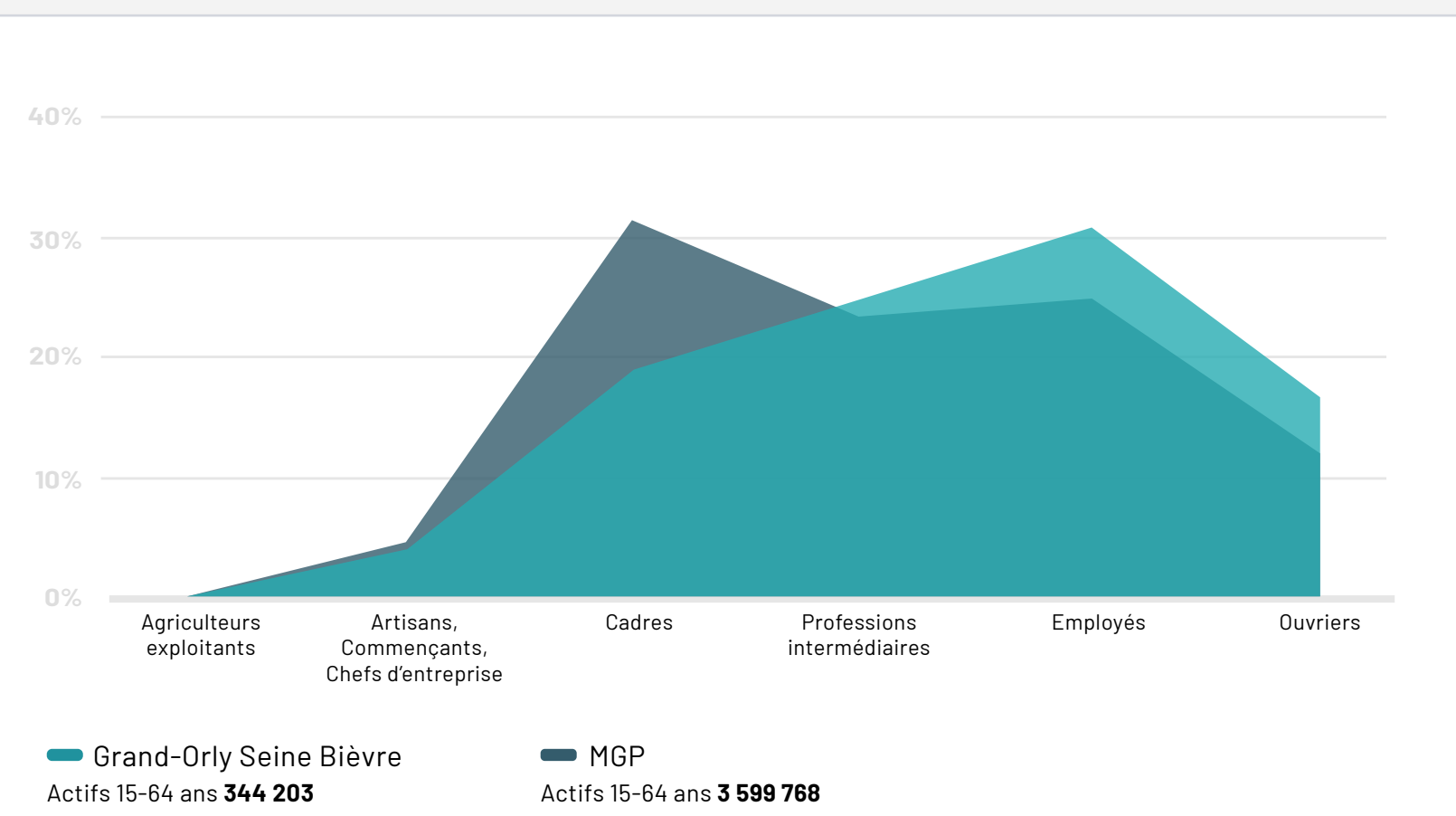
Part des chômeurs



**41,4%** : part des demandeurs d'emploi longue durée (DEFM inscrit depuis 1 an et plus à Pôle Emploi)

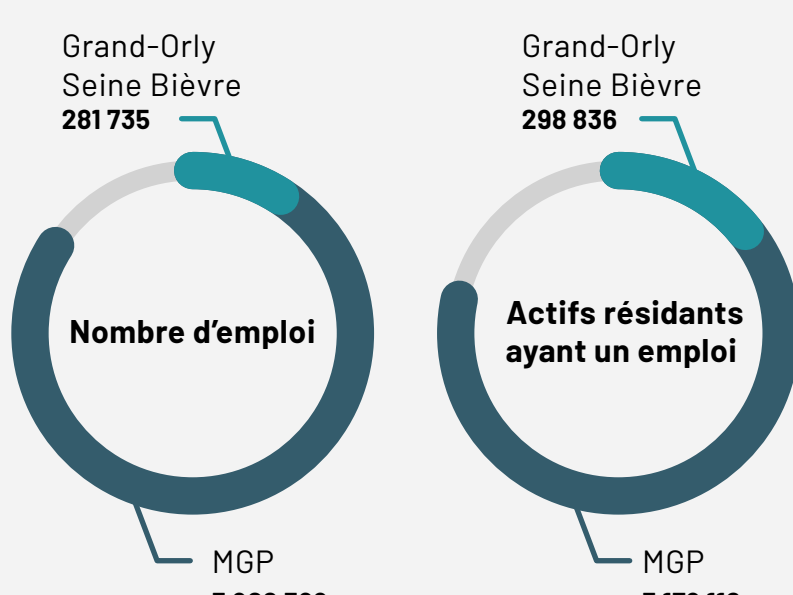
**14,3%** : Part des demandeurs d'emploi non qualifiés (DEFM dont le niveau de formation est inférieur au CEP, BEPC)

### LES CATÉGORIES SOCIOPROFESSIONNELLES (CSP) DES ACTIFS



## LA MOBILITÉ DES ACTIFS DU BASSIN D'EMPLOI

### NOMBRE D'EMPLOIS SUR LE TERRITOIRE ET LE NOMBRE D'EMPLOIS PAR ACTIF RÉSIDANT



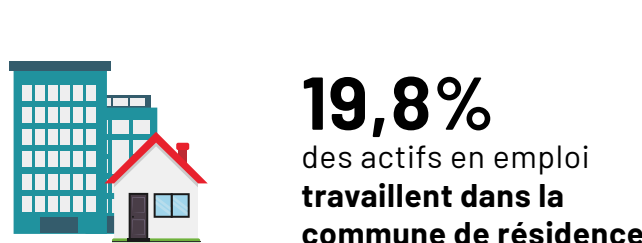
### Indicateur de concentration d'emploi

(nombre d'emplois pour un actif résident)

GRAND-ORLY SEINE BIÈVRE **0,94**

MGP **1,23**

### LIEU DE TRAVAIL DES ACTIFS EN EMPLOI



## LES CARACTÉRISTIQUES DE L'EMPLOI

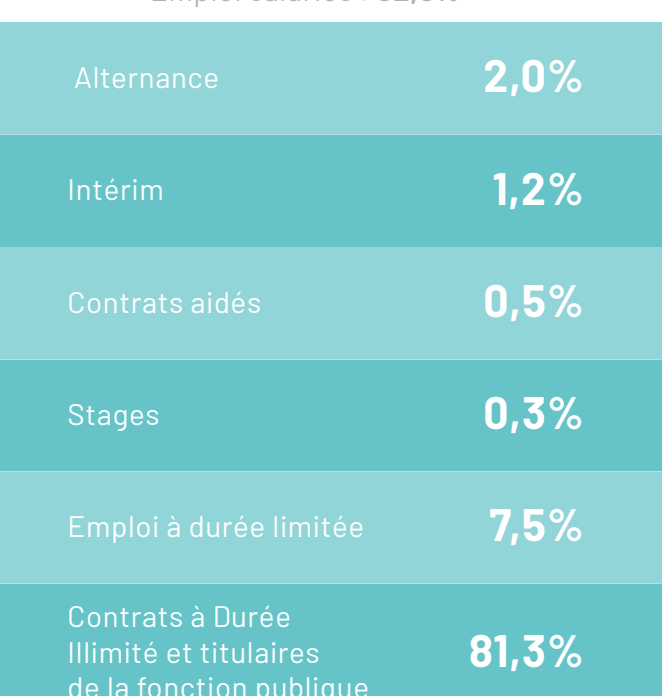
Comparaison MGP - source RP INSEE 2016

Grand-Orly Seine Bièvre  
Emploi total : **283 074**

Emploi non-salariés : **7,2%**



Emploi salariés : **92,8%**



MGP

Emploi total : **3 913 297**

Emploi non-salariés : **10,0%**



Emploi salariés : **90,0%**

