



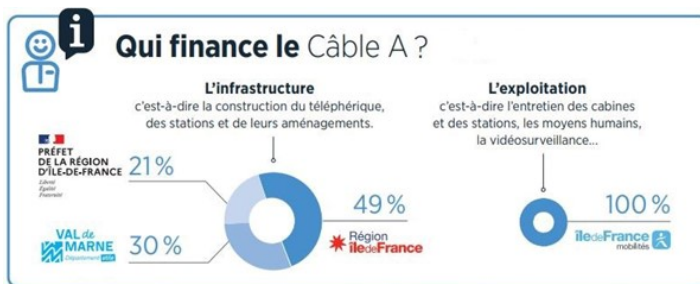
TRANSPORTS

# Projet de Câble A Téléal : financement bouclé

Le Conseil d'administration d'Île-de-France Mobilités (IDFM) a approuvé, le 8 octobre 2020, une convention d'euros pour réaliser les travaux du Câble A, intégrant le coût des études et des travaux. Ce téléphérique relie les communes voisines de Villeneuve-Saint-Georges, Limeil-Brévannes, Valenton et Créteil.

Publié le 12 novembre 2020

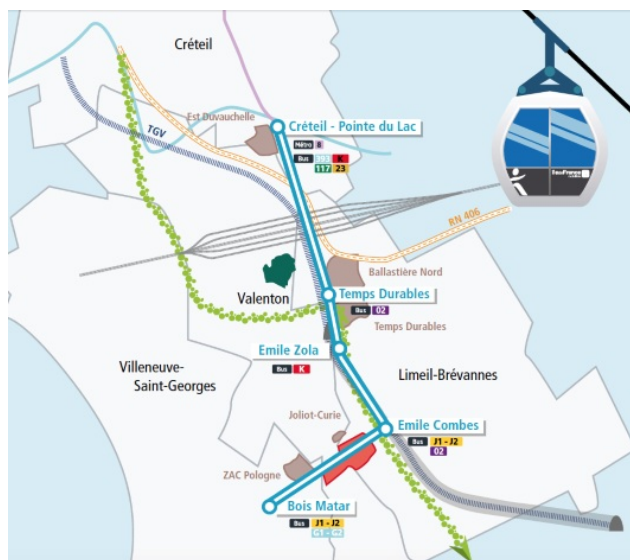
Après l'enquête publique lancée en 2019, à l'occasion de laquelle le Conseil du Grand-Orly Seine Bièvre avait rendu un avis favorable et sans réserve lors de la séance du 9 avril 2019, c'est un autre point essentiel qui vient d'être acté : **le financement du projet du Câble A Téléal**.



## 3 stations impactant le territoire du Grand-Orly Seine Bièvre

Ce téléphérique reliera en 17 mn et 5 stations Villeneuve-Saint-Georges à Créteil, en passant par Valenton et Limeil-Brévannes.

Le projet consiste aujourd'hui en une liaison en télécabine monocâble d'une longueur totale de 4,5 km environ et comportant 5 stations dont 3 impactant le territoire de l'Établissement public territorial Grand-Orly Seine Bièvre en terme d'implantation ou de desserte proche (Temps durables à Limeil-Brévannes, Emile Zola à Valenton et Bois Matar à Villeneuve-Saint-Georges).



Cette liaison par câble constitue un transport collectif à part entière, articulé avec les autres modes et intégré à la tarification francilienne. Ce projet permettra de **connecter de nombreux quartiers au réseau de transports collectifs magistral (RER et métro) et au reste du territoire**.

**Plus d'infos sur la convention de financement.**

**Tout savoir sur le projet, le tracé, le calendrier :** <http://www.cable-a-televal.fr/>

Ce site utilise des cookies pour favoriser votre navigation et enrichir les contenus qui vous sont proposés.  
Vous pouvez néanmoins les désactiver à tout moment si vous le souhaitez.

✓ OK, tout accepter

Personnaliser