

FAUNE

Les sternes

Les sternes sont protégées en France depuis 2009. C'est une espèce migratrice qui passe l'hiver le long des côtes d'Afrique occidentale et n'arrive en Europe qu'à partir de fin mars.

Elles se nourrissent de petits poissons pêchés en vol et nichent au sol sur des îlots de gravier ou des radeaux installés spécialement pour elles, qui évitent aux poussins d'être noyés en cas de crues.



Sterne pierregarin

Les laridés

Vous pouvez observer, l'hiver, sur les différents plans d'eau, un dortoir de goélands et de mouettes. C'est la seconde plus grande zone de repos de la région parisienne.

Ce dortoir peut héberger jusqu'à 1 500 grands goélands et 10 000 mouettes rieuses.

Le meilleur moment pour observer les laridés (qui seront posés sur l'eau) est à partir de 16h jusqu'à la tombée de la nuit du mois de décembre au mois de mars.

Ils sont principalement posés sur l'étang de la Justice.

Mouette rieuse en été

Les mouettes



Mouette rieuse en hiver

Mouette mélanocéphale

Goéland pontique

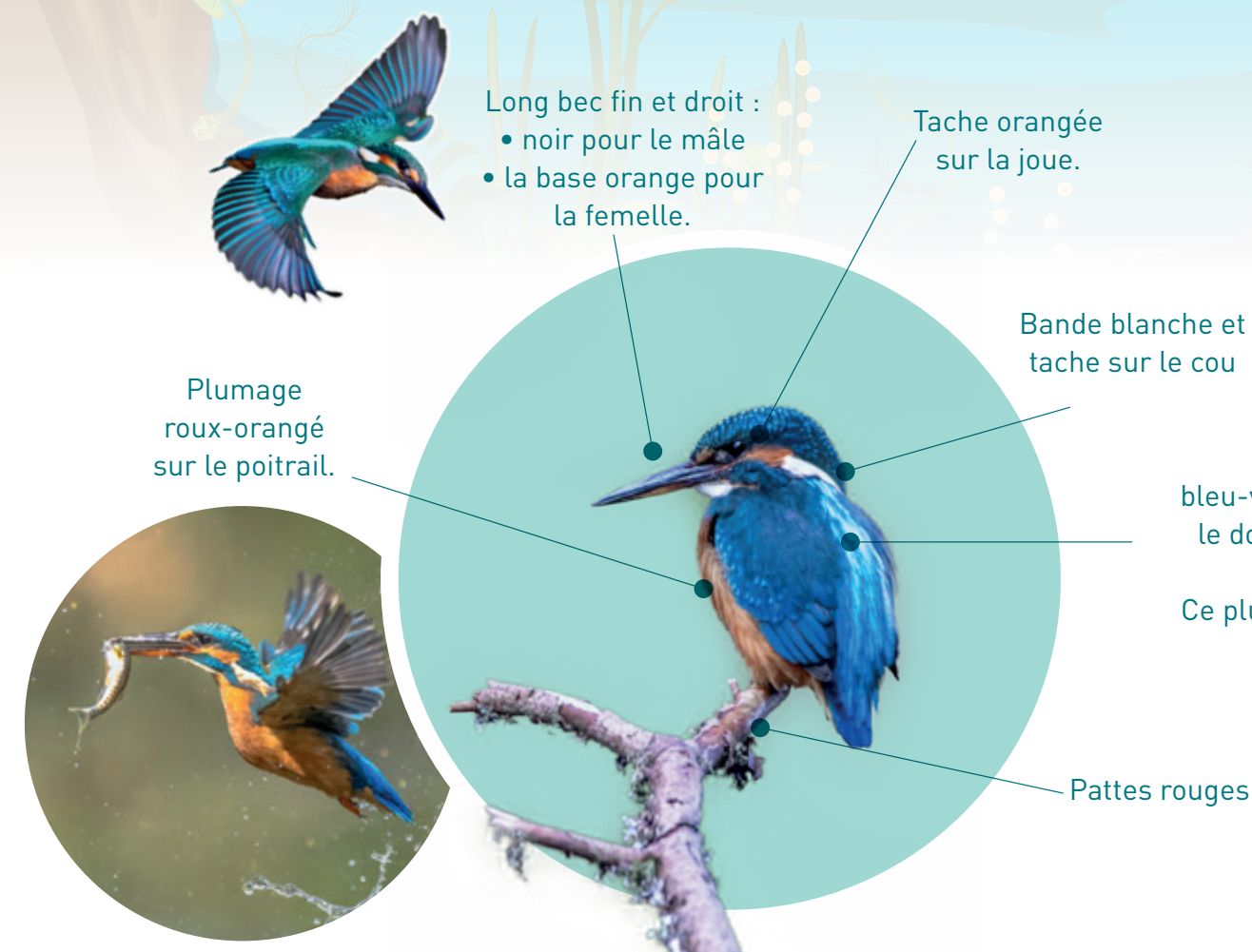
Les goélands



Goéland brun

Goéland leucophée

Le martin pêcheur



Long bec fin et droit :
• noir pour le mâle
• la base orange pour la femelle.

Tache orangée sur la joue.

Bande blanche et tache sur le cou

Plumage bleu-vert sur la tête, le dos, les ailes et la queue. Ce plumage scintille au soleil.

Pattes rouges.

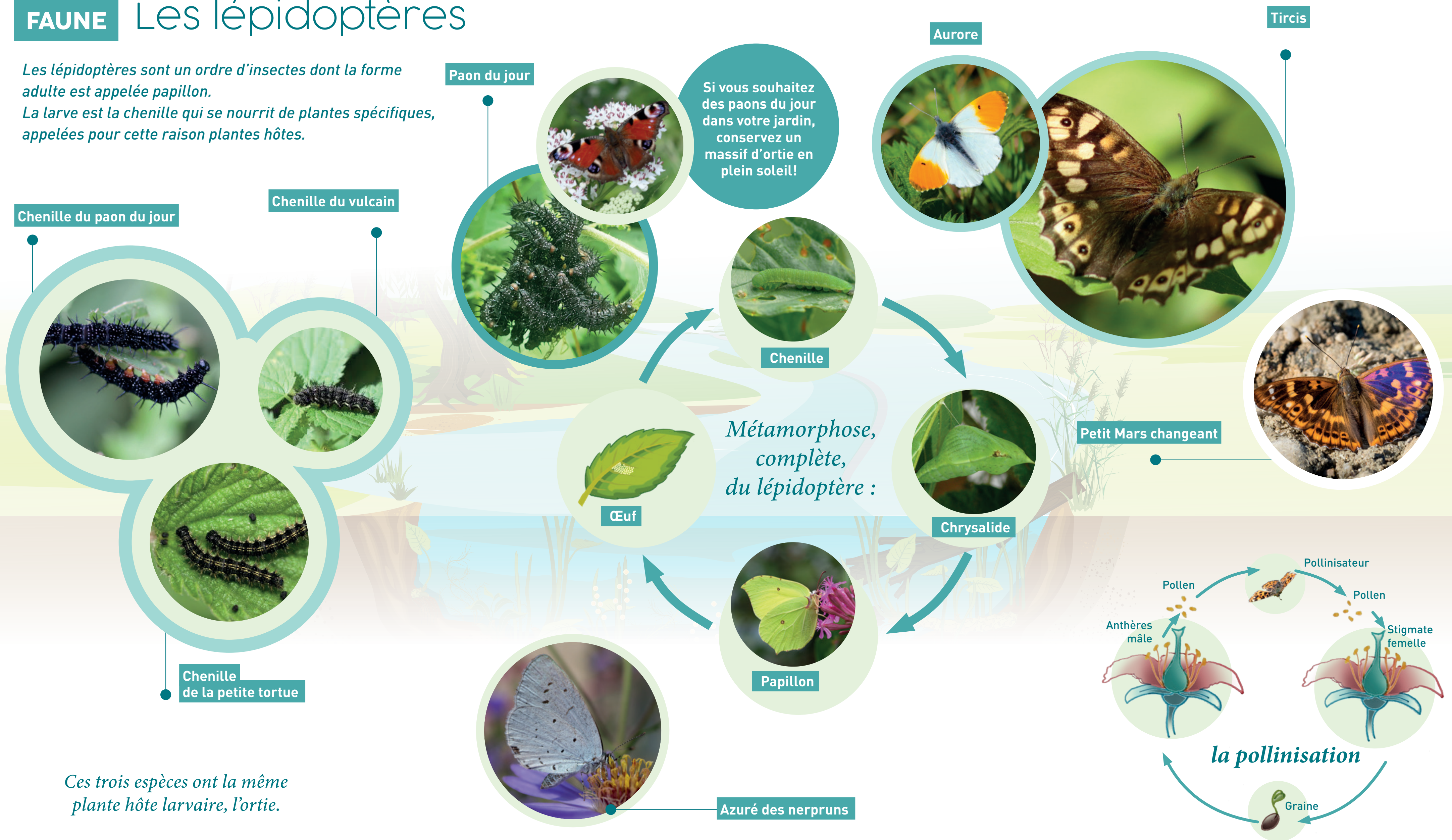
Plumage roux-orangé sur le poitrail.



FAUNE

Les lépidoptères

Les lépidoptères sont un ordre d'insectes dont la forme adulte est appelée papillon.
La larve est la chenille qui se nourrit de plantes spécifiques, appelées pour cette raison plantes hôtes.



Les pollinisateurs

Retrouvez l'intégralité des infos faune, flore, histoire et activités ici :



Les odonates sont des insectes que l'on reconnaît grâce à leur corps fin, leurs deux paires d'ailes et leurs grands yeux volumineux. Il existe deux grands types d'odonates : les demoiselles, aux ailes fines et repliées au repos ; les libellules, plus robustes, avec les ailes étalées au repos. On utilise souvent le mot « libellule » pour parler de tous les odonates. Ces insectes vivent près de l'eau car l'essentiel de leur vie se passe à l'état de larves aquatiques. Elles émergent pour se métamorphoser puis les adultes chassent les insectes autour des étangs.

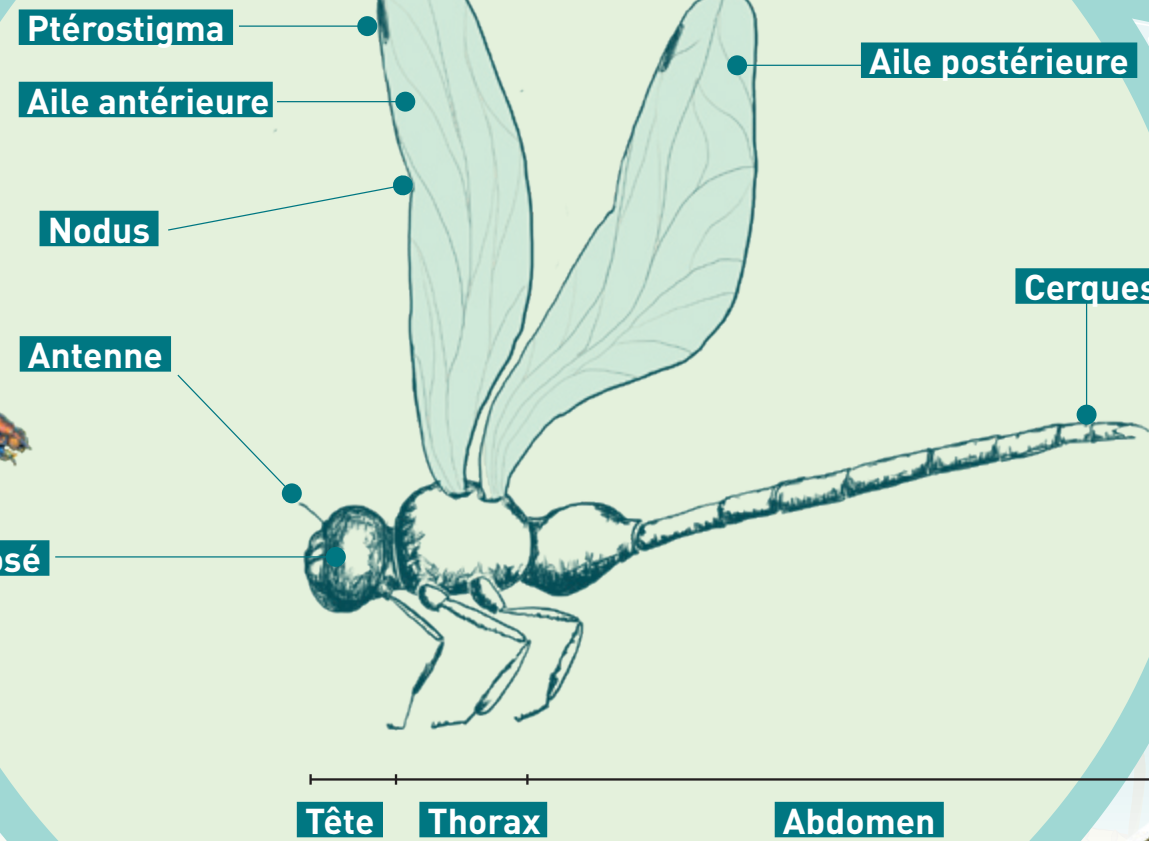
Naïade au corps vert



Sympétrum strié



Leste vert



Anax napolitain



Gomphe à pinces, Gomphe à forceps



Agrion portecoupe



Agrion élégant



Le triton est un amphibien qui garde sa queue en grandissant (amphibien urodèle). Le triton, malgré ses poumons, continue à l'âge adulte à passer beaucoup de temps dans l'eau, contrairement à sa cousine, la salamandre. Le triton palmé est l'un des plus petits tritons d'Europe. Il aime les mares et les fossés mais peut aussi apprécier de grands plans d'eau si l'on y trouve une importante densité végétale. L'observation du triton est difficile. Il faut être patient car c'est un animal craintif et plus actif la nuit. De plus sa coloration le confond facilement avec son environnement. Bien qu'il soit commun c'est une espèce protégée. Les menaces pèsent principalement sur son habitat.

Triton palmé adulte mâle



Larve de triton palmé



Cordon d'œufs



Têtards



Triton palmé

Le crapaud calamite, aussi appelé crapaud des joncs, est une espèce en danger. Il est entièrement protégé par la loi « protection de la nature ». Cela veut dire qu'il est interdit, partout en France et toute l'année :
 - de le capturer ou de le blesser,
 - de détruire ses œufs ou ses abris,
 - de le vendre, le transporter ou même de le toucher s'il est mort.
 Ce petit crapaud joue un rôle très important dans la nature. Sa présence peut même déterminer la création d'un espace naturel protégé, qu'on appelle Zone Naturelle d'Intérêt Écologique, Faunistique et Floristique (ZNIEFF).

Crapaud calamite



FAUNE > Des oiseaux à observer autour des lacs

Certains y nichent, d'autres y passent l'hiver, d'autres encore ne sont que des migrants de passage. Certaines espèces sont aussi des indicateurs de la qualité de l'environnement, car elles ne nichent que dans des milieux préservés. C'est pourquoi, la plupart nichent au lac de l'Arbalète interdit à la pêche et aux activités nautiques.

Foulque



Grèbe Huppé



Grand cormoran



Héron cendré



Poule d'eau



Aigrette Garzette



Les oiseaux communs

Retrouvez l'intégralité des infos faune, flore, histoire et activités ici :



FAUNE

Les poissons ont différentes formes et différentes tailles.

Ce qui les caractérise sont :

- Des nageoires pour conserver leur équilibre et se déplacer,
- Des branchies pour respirer dans l'eau,
- Un corps, très souvent recouvert d'écailles, enduit d'un mucus protecteur.

Le brochet est une espèce vulnérable, elle est en péril en raison, entre autres, de l'endiguement et de la canalisation des rivières.

La pêche est interdite sur l'étang de l'Arbalète. Elle est autorisée exclusivement sur l'étang de la justice et l'étang des noues de Seine.

Le brochet



La bouvière



La loche de rivière

Sa forte présence dans l'étang indique une très bonne qualité des sédiments et l'absence de pollution de l'eau.



La perche du soleil



L'anguille

