

Présentation





Qui est ORA Ligne 15 ?

ORA, exploitant de la **Ligne 15 Sud**



au service de



Le projet **Ligne 15 Sud**



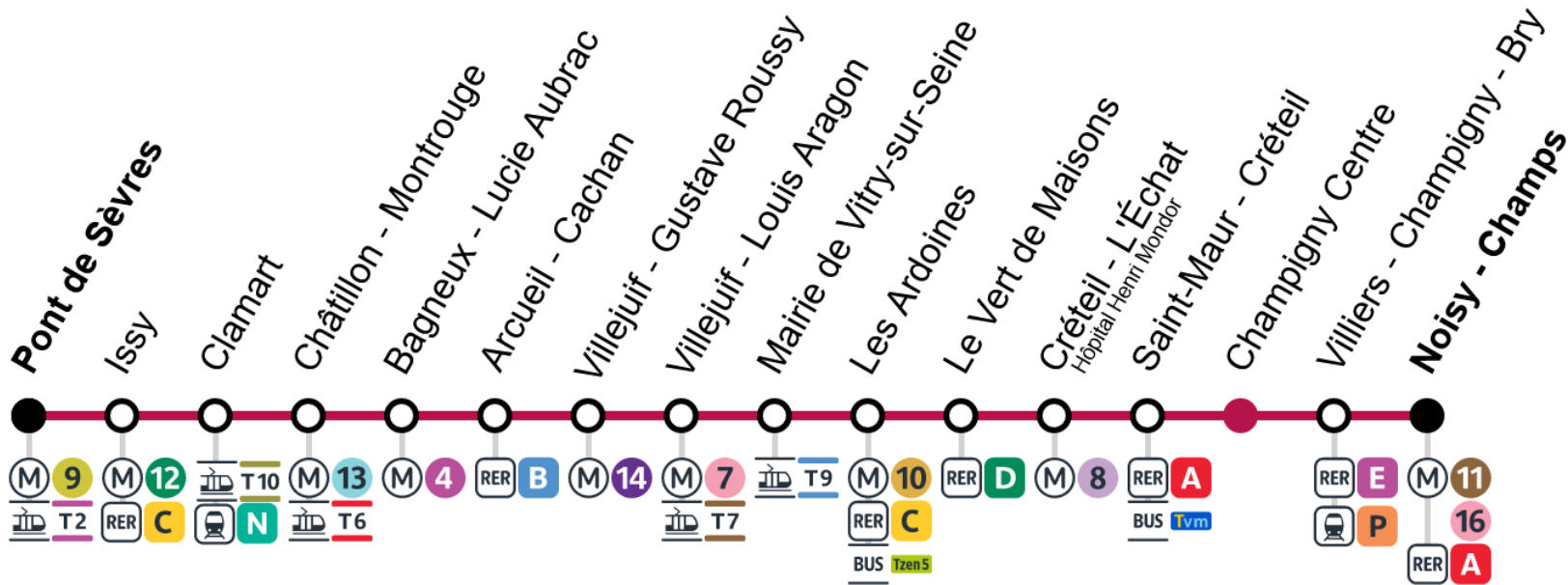
ORA en quelques chiffres & son Plan

- 33 km de **métro entièrement automatisé**
- 16 gares
- 22 communes concernées dans quatre départements

37 min entre Pont de Sèvres et Noisy-Champs

Toutes les gares de la ligne 15 Sud sont **interconnectées au réseau de transports franciliens** :

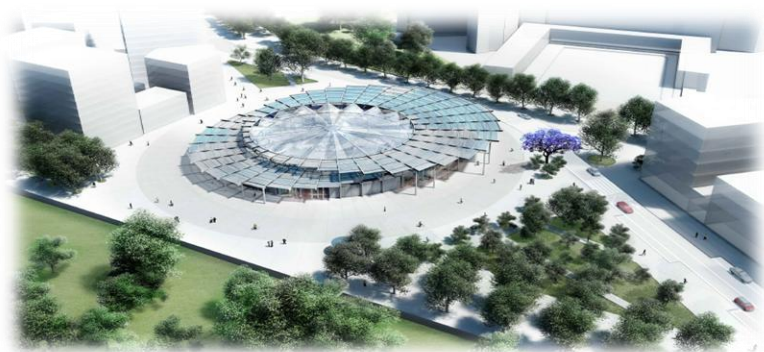
- Lignes de métro 14, 13, 9, 8, 7 et 4,
- Tram T6/T7 et T9,
- RER A, B, C, D et E,
- Lignes Transilien



La Gare Villejuif Gustave Roussy



La Gare de **Villejuif Gustave Roussy**



Plongée au cœur d'une gare emblématique

La gare Villejuif - Gustave Roussy dans l'œil de son créateur

Nombre niveaux

9

Nombres d'escaliers mécaniques

32

Nombre d'ascenseurs

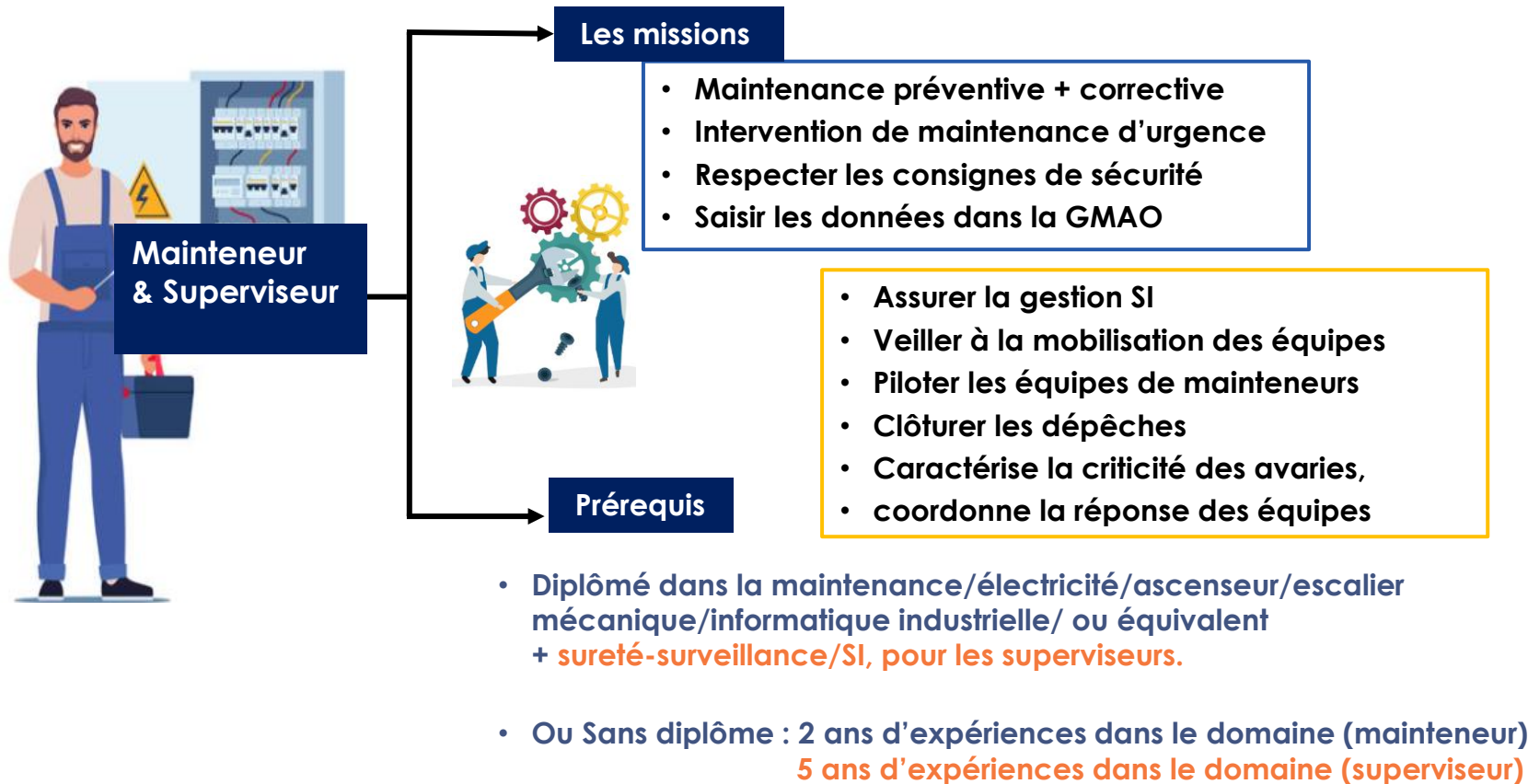
16

Recrutement en volume

- 60 agents de maintenance
- 144 Agents d'accueil



Agent de maintenance en gare & **Superviseur SI**



Agent d'accueil & Conduite métro (Hôte de lieux)

